



PARDAVIMAS

**PARDUODAMAS NAMAS ETTEN-LEURO G.,
PABALIAI, ŠIAULIŲ M., ŠIAULIŲ M. SAV.,
202.76 M² PLOTO 5 KAMBARIAI**

293 000 € (1 445.06 €/m²)

PAGRINDINĖ INFORMACIJA

Plotas 202.76 m²	Aukštas 2	Kambariai 5
---------------------------------------	---------------------	-----------------------

Kaina: **293 000 € (1 445.06 €/m²)**

Statusas: Aktyvus

Statybos
metai: 2013

Įrengimo lygis Pilnai įrengtas

Namo tipas Namas

Šildymas Array

Pastato tipas Mūrinis

Pardavimas ar
nuoma: Pardavimas

Ypatumai: Vonia, Šarvuotos durys, Elektra, Vandentiekis, Geras privažiavimas, Lauko terasa, Miesto kanalizacija, Parketas, Signalizacija, Dušas, Boileris, Kondicionierius, Drabužinė, Šildomos grindys, Virtuvės komplektas, Aptverta teritorija, Miesto vandentiekis, Kraštinis sklypas, Šalia miško, Garažas

Papildoma informacija

NT agentūra "Du Procentai" siūlo.

Parduodamas erdvus ir labai tvarkingas gyvenamasis namas su mansarda Šiauliuose, Pabalių gyvenamajame rajone Etten Leuro g. - ramioje, patrauklioje vietoje, šalia miško. Puikus pasirinkimas šeimai, ieškančiai patogaus, šiuolaikiško ir ekonomiško būsto ramioje vietoje. Namas 2013 m. statybos, puikiai išlaikytas, ekonomiškas ir tinkamas gyvenimui iš karto.

APIE NAMĄ:

- statybos metai 2013m;

- aukštų skaičius 2 + palėpė;
- bendras namo plotas 202,76 kv.m.;
- gyvenamasis plotas 123,81;
- garažo plotas – 32,36 kv.m.;
- sklypas 6,71 aro, aptvertas, sutvarkytas;
- šildymas kietu kuru, įrengtas kieto kuro katilas;
- židiny;
- saulės kolektoriai (šildyti vandeniui);
- vanduo, nuotekos miesto.

NAMO PRIVALUMAI:

- grindinis šildymas;
- įrengta kondicionavimo sistema;
- kieme įrengta terasa, malkinė;
- sklypas išklotas trinkelėmis;
- aptverta teritorija;
- kalvio darbo vartai su automatika;
- signalizacija.

NAMO IŠPLANAVIMAS:

1 aukštas:

- erdvi svetainė;
- virtuvė;
- miegamasis kambarys;

- vonios kambarys (dušas ir WC)

- katilinė;

- garažas su pakeliamais vartais;

2 aukštas:

- 2 miegamieji kambariai;

- drabužinė;

- darbo kambarys;

- didelis vonios kambarys su kampine vonia, skalbimo zona, stoglangiu.

NAMO ĮRENGIMAS:

- konstrukcija blokeliai;

- sienos ir grindys apšiltintos putų polistioliu;

- stogas apšiltintas vata;

- langai plastikiniai, trijų stiklų;

APLINKA:

- 6,71 arų lygus, gražiai sutvarkytas sklypas;

- aplinka prižiūrėta, dekoratyviniai augalai;

- rami, patraukli vieta šalia miško;

- rami ir saugi kaimynystė;

- patogus privažiavimas.

LOKACIJA:

- Pabalių gyvenamasis rajonas;

- netoli mokyklos, darželiai;

- puikus susisiekimas su miesto centru.

Reikia pagalbos parduodant būstą? Nekilnojamojo turto agentūra "DU PROCENTAI" 2%, nemokamai konsultuoja visai nekilnojamojo turto klausimais.

Monika Juozaitytė

Nekilnojamojo turto vadybininkė

Vytauto g. 67, Šiauliai

Tel. Nr. +37068222622

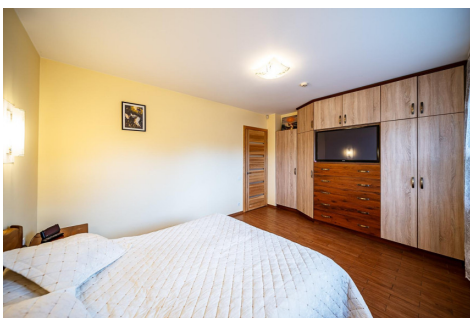
El. p. monikajuozaityte@duprocentai.lt

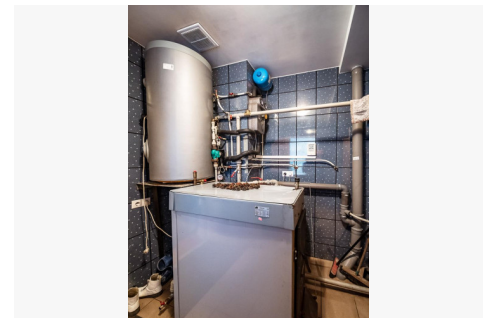
www.duprocentai.lt

Kontaktiniai duomenys

Telefono numeris: +37068222622

Susisiekti el.paštu: monikajuozaityte@duprocentai.lt







  Du procentai
NEKILNOJAMOJO TURTO AGENTŪRA

- NEMOKAMAI KONSULTUOJAME
- PARDUODAME NEKILNOJAMĄJĮ TURĄ

Nekilnojamojo turto agentė
Monika Juozaitytė

 +370 682 22622

 monika.juozaityte@duprocentai.lt