



PARDAVIMAS

**PARDUODAMAS NAMAS EŽERO G.,  
DIDŽIASALIO K., VILNIAUS R. SAV., 140 M2  
PLOTU, 2 AUKŠTAI****280 000 €** (2 000.00 €/m<sup>2</sup>)**PAGRINDINĖ INFORMACIJA**Plotas  
**140.00 m<sup>2</sup>**Aukštas  
**2**Kambariai  
**4**Kaina: **280 000 € (2 000.00 €/m<sup>2</sup>)**

Statusas: Aktyvus

Statybos  
metai: 2026

Įrengimo lygis Dalinė apdaila

Namo tipas Kotedžas

Šildymas Array

Pastato tipas Mūrinis

Pardavimas ar  
nuoma: Pardavimas

Ypatumai: Internetas, Šarvuotos durys, Šarvuotos durys, Elektra, Elektra, Vandentiekis, Vandentiekis, Langai su stiklo paketais, Lauko terasa, Miesto kanalizacija, Vietinė kanalizacija, Vietinė kanalizacija, Virtuvė sujungta su kamb., Drabužinė, Šildomos grindys, Aptverta teritorija, Artezinis vanduo, Vietinis vandentiekis, Asfaltuotas privažiavimas, Garažas

**Papildoma informacija**

NAUJAS VIENBUČIŲ IR DVIBUČIŲ GYVENAMŲJŲ NAMŲ PROJEKTAS VILNIAUS RAJONE, VOS 11 KM NUO VILNIAUS CENTRO!

PARDUODAMAS 140 KV. M, 2 AUKŠTŲ, BLOKUOTAS GYVENAMASIS NAMAS SU GARAŽU IR 5 ARŲ SKLYPU DIDŽIASALYJE, VILNIAUS RAJONE, NAUJAME KVARTALE, KURIS JAU STATOMAS!

VIETA IR APLINKA

• Ežero g./Raudonėlių g., Didžiasalis, Vilniaus rajonas.

- Pietrytinė Vilniaus dalis, Nemėžio ir Kalnėnų kaimynystė.
- Vos 11 kilometrų arba 20 minučių automobiliu nuo Vilniaus centro.
- Privažiavimas nauja, asfaltuota bei tamsiu paros metu apšviesta gatve.
- 1 km atstumu kelios visuomeninio transporto stotelės (14 ir 16 maršrutai).
- Aplinkui nauji mažaaukščiai individualūs ir dvibučiai gyvenamieji namai.
- Kaimynystėje Nemėžių tvenkinys ir "Wake Way" vandenlenčių parkas.

#### BENDRA INFORMACIJA

- Projekte siūlomi 132–180 kv. m, 1 ir 2 aukštų vienbučiai ir dvibučiai gyvenamieji namai (5 skirtingi projektai).
- 4 arba 5 kambariai, 2 san. mazgai, drabužinės, sandėliukai bei garažai 1 arba 2 automobiliams.
- Dvibučiai namai blokuoti garažais arba sandėliukais – neturi bendros sienos tarp kambarių.
- Svetainėse aukštos net iki 4,7 metro lubos bei didžiuliai iki 4,2 metrų aukščio vitrininiai langai.
- Namai atitinka A++ klasės reikalavimus, tad bus šilti ir su itin mažomis energijos sąnaudomis.
- Namams priklausys 5,00–11,30 arų žemės sklypai bei papildoma žaliosios zonos sklypo dalis.
- Kvartalo teritorija bus uždara, aptverta, asfaltuota gatve bei įrengtu bendru kvartalo apšvietimu.
- Dvibučių namų (butų) kaina nuo 280.000 iki 292.000 EUR, vienbučių namų nuo 344.000 iki 398.000 EUR.
- Projekto statybų pabaiga – 2026 m. II–III ketv. (priklausomai nuo namo).

#### STATYBOS DARBŲ APRAŠYMAS

- Namai parduodami su pilna daline apdaila (85 proc. baigtumu).
- Namų statybai naudojamos kokybiškos, sertifikuotos ir ilgaamžės medžiagos.
- Statybos darbams suteikiama LR teisės aktuose numatyta statytojo garantija.
- Pamatai: gelžbetoniniai gręžtiniai poliai apjungti rostverku, iš apačios, vidaus ir išorės apšiltinti polistireniniu putplasčiu EPS100.
- Sienos: mūrinės, keraminiai KERATERM blokėliai, iš išorės apšiltintos neoporu EPS70.
- Stogas: sutapdintas (plokščias) iš surenkamų g/b perdengimo plokščių, apšiltintas polistireniniu putplasčiu EPS100 ir kieta mineralinė vata, izoliuotas apatiniu ir viršutiniu bituminės dangos sluoksniu; ir/arba šlaitinis, laikančioji stogo konstrukcija – medinės sijos, apšiltintas 350 mm storio putų poliuretano, dengtas plieninės skardos lakštais.
- Langai: plastikiniai, REHAU profilis, užpildyti 3-jų stiklų paketais su selektyviniu stiklu ir mikroventiliacija.
- Durys: šarvo tipo su rankena ir 2 spynomis, vidus užpildytas vata.
- Fasadas: dekoratyvinis tinkas, FEDHAUS klinkerio plytelės ir deginta mediena, skardinės lauko palangės bei parapetai.
- Grindys: sutankintas smėlis, polistireninis putplastis EPS100, plėvelė, betono išlyginamasis sluoksnis armuotas tinklu, paruoštos grindų dangos montavimui.

- Pertvaros: mūrinės, keraminiai KERATERM blokeliai, tinkuotos gipsiniu tinku (išskyrus angokraščius), paruoštos glaistymui ir dažymui.
- Lubos: surenkamų g/b perdangų arba poliuretano putų paviršius. Kambarių aukštis nuo 2,90 iki 4,70 metro.
- Elektra: išvedžiota elektros ir silpnųjų srovių instaliacija (iki 80 taškų). Elektros įvadas prijungtas prie AB ESO elektros tinklo, įrengta spinta su vieta apskaitos prietaisui. Elektros įvado galia – 11 kW.
- Vandentiekis ir nuotekos: du arteziniai gręžiniai bei kiekvienam namui atskiri biologiniai nuotekų valymo įrenginiai. Vandentiekis ir kanalizacija išvedžioti iki kiekvieno prietaiso montavimo vietos (be galinių tvirtinimo taškų).
- Šildymas: įrengtas grindinio šildymo vamzdynas atskirais kontūrais į kiekvieną kambarį (be kolektorių). Kolektoriai ir šilumos siurblys oras-vanduo montuojami atskiru susitarimu.
- Vėdinimas: ortakiai ir rekuperatoriai įrengiami atskiru susitarimu.
- Gerbūvis: betoninių trinkelų danga ties įvažiavimu, priekinėje sklypo dalyje 2-3 automobiliams bei lauko terasoje ties svetainės langu. Įrengti lauko laiptai bei nuogrinda aplink namą. Sklypas išlygintas augaliniu žemės sluoksniu, paruoštas vejai sėjimui, sklypo teritorija aptverta segmentine tvora (be vartų).

#### PATIRTIS IR PATIKIMUMAS

Patikimas statytojas, per 14 savo veiklos metų sėkmingai įgyvendinęs ne vieną gyvenamojo būsto projektą Vilniaus mieste: kotedžai Kalnėnuose Azerų g., Albanų g., Kroatų g., Sorbų g., dvibučiai gyvenamieji namai Kalnėnuose, Gurių g., blokuoti vienbučiai gyvenamieji namai Pavilnyje, Bučio g., dvibučiai gyvenamieji namai Kalnėnuose, Albanų ir Savičiūnų g.

#### PAPILDOMA INFORMACIJA

Žilvinas Steiblys

Tel. +370 620 11 422

El. p. zilvinas@apus.lt

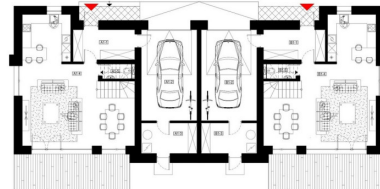
## Kontaktiniai duomenys

Telefono numeris: +370 620 11 422

Susisiekti el.paštu: zilvinas@apus.lt

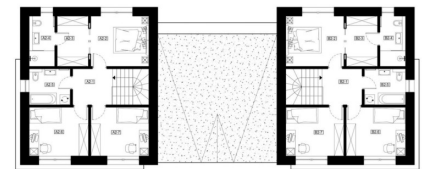


1<sup>o</sup> NAMAS (1 AUKŠTAS)



Nr.	Patalpo aprašymas	Plošys m <sup>2</sup>	Nr.	Patalpo aprašymas	Plošys m <sup>2</sup>
<b>1<sup>o</sup> BUTAS</b>					
A1.1	Talpinas	8.15	B1.1	Talpinas	8.15
A1.2	Garabazė	22.05	B1.2	Garabazė	22.05
A1.3	Techninė patalpa	7.45	B1.3	Techninė patalpa	7.45
A1.4	Santarnavirudavirgiamasis	45.83	B1.4	Santarnavirudavirgiamasis	45.83
A1.5	Sien. mazgo	2.95	B1.5	Sien. mazgo	2.95

1<sup>o</sup> NAMAS (2 AUKŠTAS)



Nr.	Patalpo aprašymas	Plošys m <sup>2</sup>	Nr.	Patalpo aprašymas	Plošys m <sup>2</sup>
<b>2<sup>o</sup> BUTAS</b>					
A2.1	Koridoras	3.06	B2.1	Koridoras	3.06
A2.2	Techninė kambarys	11.11	B2.2	Techninė kambarys	11.11
A2.3	Duobute	5.83	B2.3	Duobute	5.83
A2.4	Sien. mazgo	6.82	B2.4	Sien. mazgo	4.80
A2.5	Sien. mazgo	6.76	B2.5	Sien. mazgo	5.76
A2.6	Valgo kambarys	11.15	B2.6	Valgo kambarys	11.15
A2.7	Valgo kambarys	10.90	B2.7	Valgo kambarys	10.90

