



PARDAVIMAS

PARDUODAMAS NAMAS EŽERO G., KURĖNŲ K., UKMERGĖS R. SAV., 377.76 M² PLOTO, 1 AUKŠTAI

240 000 € (635.32 €/m²)

PAGRINDINĖ INFORMACIJA

Plotas 377.76 m²	Aukštas 1	Kambariai 5
---------------------------------------	---------------------	-----------------------

Kaina:	240 000 € (635.32 €/m²)
Statusas:	Aktyvus
Statybos metai:	1932
Įrengimo lygis	Neįrengtas / Statomas
Namo tipas	Namas
Pastato tipas	Mūrinis
Pardavimas ar nuoma	Pardavimas

Papildoma informacija

Nuostabioje vietoje, prie Kurėnų ežero, parduodamas šimtamečio parko apsuptas Kurėnų dvaras.

Dvaras išsidėstęs 11,2 ha plote, kuriame yra išlikęs dvaro parkas su įspūdinga liepų alėja ir įspūdingais šimtamečiais ąžuolais. Dvaro kompleksą sudaro dvaro rūmai, gerai išsilaikiusi dvaro klėtis, tvarto likučiai, pirtis. Dvaras yra ant Kurėnų ežero kranto, o vos 80 metrų nuo pakrantės nutolusi yra jauki sala, kuri taip pat suteikia dvaro aplinkai papildomo žavesio.

Nors dvaras ir dvarvietė minima jau XVII amžiaus viduryje, dabartinė dvaro architektūrinė, statybinė, eksploatacinė visuma formavosi XIX a. ir XX a. I pusėje. Bėgant amžiams, keitėsi dvaro savininkų giminės – čia gyveno Gintautų, Dąbrowskių, Kozakowskių šeimos, ženkliai prisidėjęsios prie Lietuvos, kaip nepriklausomos šalies, istorijos.

Dabartiniai dvaro savininkai yra paruošę dvaro rekonstrukcijos ir pritaikymo šiuolaikiniams poreikiams projektą, kurio išsamią informaciją, esant poreikiui, galime pateikti.

BENDRA INFORMACIJA

- Adresas – Ukmergės r. sav., Vidiškių sen., Kurėnų k., Ežero g.;
- Sklypo plotas – 11.2756 ha (ilgalaikė nuoma iš valstybės);
- Naudojimo paskirtis: konservacinė;
- Žemės sklypo naudojimo būdas: kultūros paveldo objektų žemės sklypai
- Statiniai – yra (galimas didesnis užstatymo intensyvumas).

DVARO INFORMACIJA

- Dvaro plotas – 377.76 kv.m;
- Statybos metai – 1923 m.;
- Namų tipas – mūrinis;
- Įrengimas – remontuotinas.

SKLYPAS IR APLINKA

- Dvaras yra brandaus parko apsuptyje;
- Sklypas ribojasi su žuvinga Kurėnų ežero pakrante;
- Dvaras yra puikioje vietoje, nutolęs nuo pagrindinio automagistralės kelio A2 vos 1.2 km.

PASTATAI

- Rūmai;
- Klėtis;
- Tvarto likučiai;
- Pirtis.

ATSTUMAI

- Iki A2 kelio ~ 1.2 km;
- Iki Ukmergės miesto ~ 10 km;
- Iki Kauno miesto ~ 75 km;
- Iki Vilniaus miesto ~ 74 km;
- Iki Utenos miesto ~ 66 km;
- Iki Panevėžio miesto ~ 56 km. Visus naujausius CAPITAL nekilnojamojo turto skelbimus rasite mūsų internetiniame puslapyje www.capital.lt. Kviečiame apsilankyti!

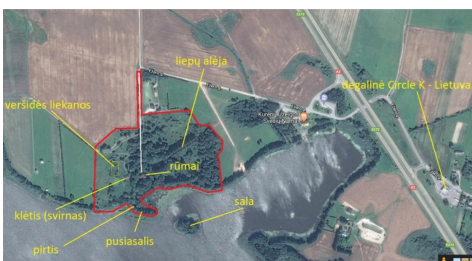
Kontaktiniai duomenys

Telefono numeris: +370 640 64202

Susisiekti el.paštu: rima.okon@capitalrealty.com







CAPITAL CREW

Rima Okon

Reikia pagalbos parduodant ar perkant nekilnojamąjį turtą?

rima.okon@capital.lt
+370 640 64202