



PARDAVIMAS

PARDUODAMAS NAMAS GELEŽINKELIO G., BEZDONIŲ K., VILNIAUS R. SAV., 122 M2 PLOTU, 1 AUKŠTAI

249 900 € (2 048.36 €/m²)

PAGRINDINĖ INFORMACIJA

Plotas	Aukštas	Kambariai
122.00 m²	1	4

Kaina: **249 900 € (2 048.36 €/m²)**

Statusas: Aktyvus

Statybos metai: 2026

Įrengimo lygis: Pilnai įrengtas

Namo tipas: Namai

Pastato tipas: Mūrinis

Pardavimas ar
nuoma: Pardavimas

Ypatumai: Internetas, Vonia, Elektra, Vandentiekis, Langai su stiklo paketais, Miesto kanalizacija, Signalizacija, Tualetas ir vonia atskirai, Vietinė kanalizacija, Dušas, Virtuvė sujungta su kamb., Trifazis įvadas 380v, Boileris

Papildoma informacija

PARDUODAMI DU PILNAI ĮRENGTI 122 KV. M. SUBLOKUOTI GYVENAMIEJI NAMAI VILNIAUS RAJ.

PRIVALUMAI:

- Namai parduodami pilnai įrengti (su rekuperacinė sistema, katilais ir pilna vidaus apdaila)
- Patogus ir funkcionalus išplanavimas;
- Išlygintas, apželdintas ir aptvertas 7 a. sklypas;
- Patogus ir asfaltuotas privažiavimas iki pat namų;
- Draugiška kaimynystė, labai rami vieta;
- Geras susisiekimas su Vilniaus miestu;
- Aukšta energetinė klasė: A++;

BENDRA INFORMACIJA:

- Bendras plotas – 122 kv. m;
- Sklypo plotas – 15 arų bendras ir po 7 a. kiekvienam namui;
- Namai tipas – mūrinis (A++ klasė);

- Statybos metai – 2026;
- Įrengimo lygis – pilnai įrengtas (šiuo metu vyksta pilnos apdailos darbai ir bus baigti iki 2026.01.31;
- Šildymas (grindinis) – oras–vanduo;
- Sumontuota rekuperacinė sistema;

ĮRENGIMAS:

- Įrengimo lygis – pilnai įrengtas;
- Sienos – dažytos, plytelės (sanitariniuose mazguose);
- Grindys – laminatas, plytelės;
- Langai: plastikiniai trijų stiklų;
- Durys: šarvo;

KOMUNIKACIJOS:

- Vandentiekis – artezinis gręžinys (bendras abiem namams);
- Kanalizacija – vietinė su valymo įrenginiais (kiekvienam namui atskirai);
- Elektra – 7 kWh (su galimybe pasididinti iki 18 kWh);
- Internetas/kabelinė televizija – yra.

SKLYPAS:

- Išlygintas, apželdintas (pirmas vejos sluoksnis), paklotos trinkelės;

INFRASTRUKTŪRA:

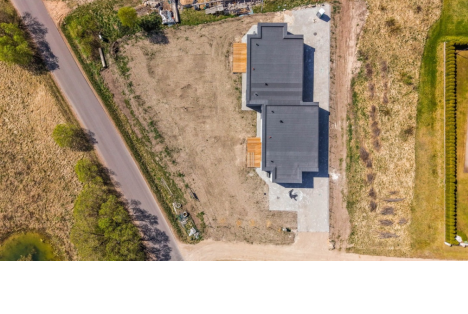
- Gerai šalia važiuoja tarpmiestinis autobusas + Bezdonių traukinių stotis iki Vilniaus miesto geležinkelių stoties
- Iki miesto centro – 25 min kelio automobiliu. Visus naujausius CAPITAL nekilnojamojo turto skelbimus rasite mūsų internetiniame puslapyje www.capital.lt. Kviečiame apsilankyti!

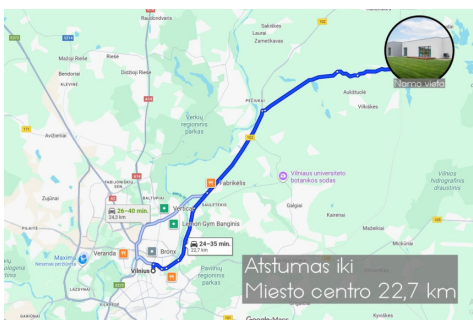
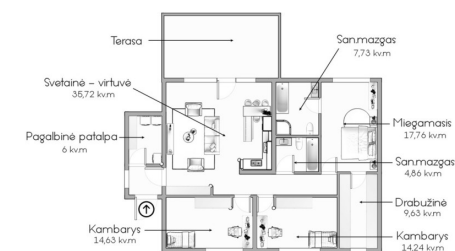
Kontaktiniai duomenys

Telefono numeris: ☎ +37065742029

Susisiekti el.paštu: tomas.rusakas@capitalrealty.com








Capital TEAM
Tomas Rusakas
 Reikia pagalbos parduodant ar perkant nekilnojamąjį turtą?
 Galiu būti jūsų asmeniniu brokeriu!
 tomas.rusakas@capital.lt
 +370 (657) 42 029
 Žalgirio g. 90, Vilnius

