



PARDAVIMAS

PARDUODAMAS NAMAS GINTARO G., KARKLĖS K., KLAIPĖDOS R. SAV., 99.38 M² PLOTU, 2 AUKŠTAI

279 000 € (2 807.41 €/m²)

PAGRINDINĖ INFORMACIJA

Plotas	Aukštas	Kambariai
99.38 m²	2	4

Kaina: **279 000 € (2 807.41 €/m²)**

Statusas: Aktyvus

Statybos metai: 2022

Įrengimo lygis: Pilnai įrengtas

Namo tipas: Kotedžas

Pastato tipas: Karkasinis

Pardavimas ar nuoma: Pardavimas

Ypatumai: Internetas, Kabelinė televizija, Su baldais, Vonia, Elektra, Vandentiekis, Langai su stiklo paketais, Miesto kanalizacija, Signalizacija, Vietinė kanalizacija, Dušas, Virtuvė sujungta su kamb.

Papildoma informacija

Karklė. Čia susitinka du pasauliai – kurorto atmosfera ir patogus gyvenimas visus metus.

Tai – vienas autentiškiausių ir labiausiai vertinamų Lietuvos pajūrio kampelių. Tai vieta, kur gamta dar kalba savo balsu – be minios turistų, be triukšmo. Tik pušų ošimas, paukščių giesmės, jūros bangų mūša – absoliuti pajūrio magija. Čia ribojama intensyvi statyba, išsaugota natūrali gamta ir senasis žvejiškas charakteris.

Dėl savo išskirtinės vietos Pajūrio regioniniame parke bei išsivysčiusios infrastruktūros, Karklė tampa vis populiarese vieta nuolatiniam gyvenimui ir poilsiui.

Šis namas – tai geriausias kainos ir kokybės pasiūlymas rinkoje. Namas statytas pagal vientiso karkaso technologiją – tai sprendimas, garantuojantis namo tvirtumą, energinį efektyvumą ir ilgaamžiškumą, vis dažniau pasirenkamas vietoje tradicinio mūro. Investuota ne tik į namo statybą, bet ir į interjerą – funkcionaliai suplanuotos erdvės, parinkti ilgaamžiai sprendimai – išklotos neutralios spalvos plytelės, sumontuoti mediniai laiptai bei medinės grindys antrame aukšte, lauko ir vidaus apšvietimas. Namas parduodamas su pilna apdaila, tačiau pirkėjai turi puikią galimybę kartu su interjero dizaineriu išsirinkti likusias medžiagas įrengimui (vonios plyteles, keramiką, santchniką) bei pasinaudoti interjero dizainerio konsultacija tolimesniam namo įrengimui. Galimas pardavimas su korpusiniais baldais – vizualizacijose matoma koncepcija.

Kviečiu pamatyti, kaip atrodo jūsų būsimi namai prie jūros ir pajusti, kaip atrodo ramybė, kuri gali tapti kasdienybe.

BENDRA INFORMACIJA:

- Adresas: Gintaro g. 7B, Karklės kaimas, Klaipėdos rajono savivaldybė;
- Plotas: 99.38 kv.m.;
- Kambarių skaičius: 4;
- Apdaila: pilna;
- Šildymas: oras – vanduo;
- Miesto komunikacijos;
- Statybos metai: 2025;
- Sklypo plotas: ~9a;

PRIVALUMAI:

- Retai sutinkama vientiso karkaso namo statybos technologija – ypač aktualu pajūryje statomiems namams dėl konstruktyvo tvirtumo ir stabilumo;
- Optimalus namo plotas ir funkcionalus namo išplanavimas – 3 miegamieji kambariai, 2 vonios kambariai (su dušu ir vonia), virtuvė/valgomasis/svetainė bendroje erdvėje bendrystei, terasa vakaruose – nuostabiems saulėlydžiams;
- Esamam įrengimui naudotos brangios medžiagos – mediniai laiptai, medinės grindys antrame aukšte – ilgaamžis sprendimas;
- Įrengimo pasirinkimas – plytelių dangos, keramikos, santechnikos;
- Interjero dizainerės konsultacija įrengimo klausimais;
- Puiki namo pozicija sklype – erdvė lauko virtuvei, pergolai, pavėsienei su židiniu, sandėliukui ar svečių nameliui;
- Itin solidi kaiminystė;
- Planuojama asfaltuoti kelią – dar daugiau patogumo;
- Puiki Karklės infrastruktūra – čia rasite ne tik pramogų vietų ar restoranų, bet ir nuolatinio gyvenimo kokybei ir patogumui čia veikia darželis (1.88km), šalia Giruliuose – mokykla (6km), Melnragėje – PC Maxima (9km);
- Jūra ir smėlėti paplūdimiai – vos 10 minučių pėsčiomis;

IŠPLANAVIMAS:

Pirmas aukštas:

- Virtuvė/valgomasis/svetainė – 40.70 kv.m.;
- Vonios kambarys – 7.78 kv.m.
- Katilinė – 3.14 kv.m.;

Mansarda:

- Koridorius – 7.33 kv.m.;
- Tėvų miegamasis – 16,39 kv.m.;
- Vaiko kambarys – 10,76 kv.m.;
- Vaiko/darbo kambarys – 7,81 kv.m.;
- Vonios kambarys – 5,47 kv.m.

PILNOS APDAILOS ĮRANGA IR APDAILA:

- Sienos: dažytos;
- Grindys: plytelės, ažuolinės parketlentės, vonios kambariai – plytelės;
- Lubos: gipso kartonas, dažytos;
- Šildymas: katilas oras – vanduo;
- Rozetės, jungikliai ir įmontuotas led apšvietimas kambariuose;
- Terasa;
- Trinkelės;
- Veja;
- Apželdinimas – kalninės pušys.

=====

Dėl apžiūros skambinkite +37060751773 ar registruokitės el.paštu: regina.zilinskiene@capital.lt

=====

PIRKĖJUI TARPININKAVIMO MOKESTIS NETAIKOMAS.

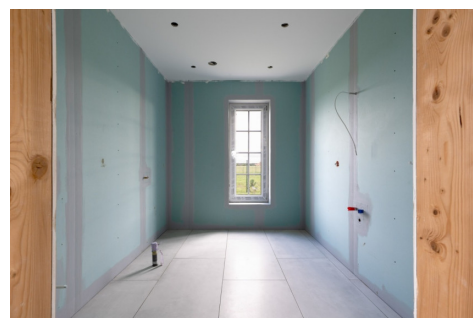
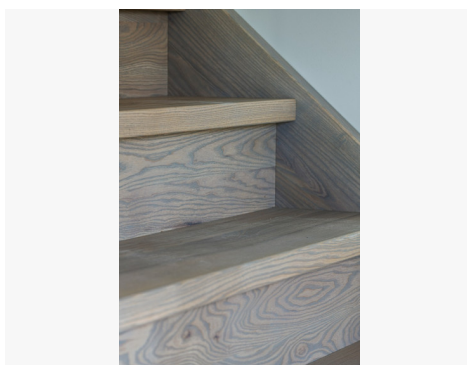
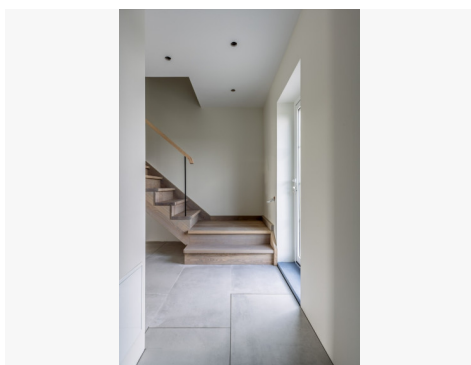
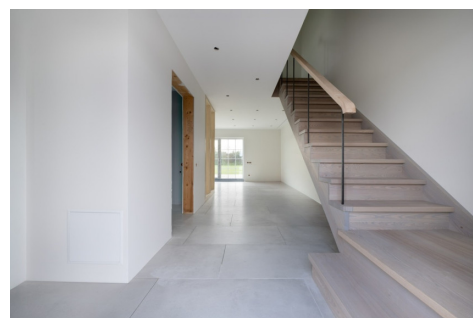
=====

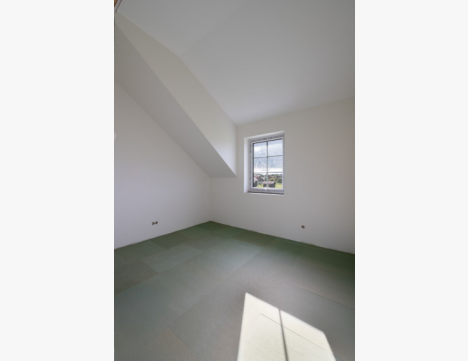
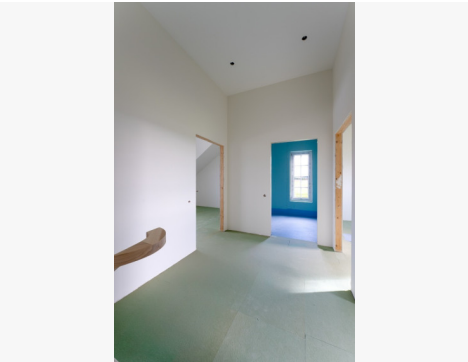
Visus naujausius CAPITAL nekilnojamojo turto skelbimus rasite mūsų internetiniame puslapyje www.capital.lt. Kviečiame apsilankyti!

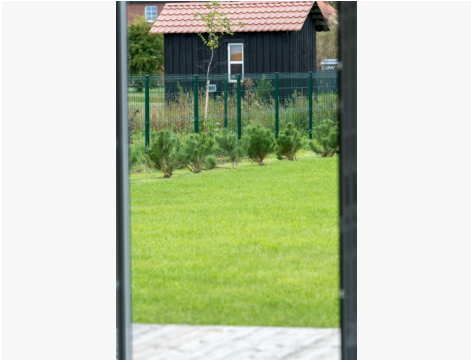
Kontaktiniai duomenys

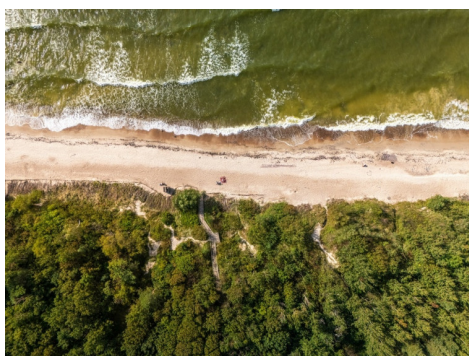
Telefono numeris: +370 607 51773

Susisiekti el.paštu: regina.zilinskiene@capital.lt









 **CAPITAL**
KLAIPEDA

*Regina Karina
Žilinskienė*

Galiu būti jūsų asmenine
brokere!

+370 (607) 51773
regina.zilinskiene@capital.lt
www.capital.lt