



PARDAVIMAS

**PARDUODAMAS NAMAS GIRIŲ G.,
KLEVINĖS K., VILNIAUS R. SAV., 175.89 M2
PLOTU, 1 AUKŠTAI****395 000 €** (2 245.72 €/m²)**PAGRINDINĖ INFORMACIJA**

Plotas 175.89 m²	Aukštas 1	Kambariai 5
---------------------------------------	---------------------	-----------------------

Kaina:	395 000 € (2 245.72 €/m²)
Statusas:	Aktyvus
Statybos metai:	2024
Įrengimo lygis	Dalinė apdaila
Namo tipas	Namas
Pastato tipas	Mūrinis
Pardavimas ar nuoma	Pardavimas

Papildoma informacija

Vienbutis 4 miegamųjų, 3 vonios kambarių HI-TEK stiliaus namas, projekte Girių Namai!

Susikurkite ramią ir švelnią atmosferą minimalistinio stiliaus namuose. Net 15 arų sklype, besiribojančiu su mišku, susikursite ramią ir jaukią atmosferą poilsiui nuo miesto šurmulo.

Šio namo privalumas- visų gyvenamųjų erdvių išsidėstymas viename aukšte. Cokoliniame aukšte numatyta vieta katilinei, bei didelė net 50 kv.m. kitos paskirties patalpa, kuri puikiai gali virsti sporto sale, sauna, ar net vyno rūsiu.

BENDRA INFORMACIJA:

Sklypo plotas: 15.06 a
Namo plotas: 175, 89 kv.m.
Virtuvė-svetainė 55,34 kv.m.
4 kambariai: 17,72 kv.m; 13,98 kv.m; 13,98 kv.m; 8,9 kv.m
3 drabužinės: 2,21 kv.m; 4,74 kv.m.; 3,41 kv.m.
1 WC 1,62 kv.m.
2 vonios kambariai: 7,22 kv.m; 3,63 kv.m.
Numatyta statybų pabaiga: 2025 II ketvirtis

NAMO PRIVALUMAI

- Energetinė klasė A++. Namas pastatytas pasitelkiant naujausias technologijas, siekiant užtikrinti aukštą statybos darbų kokybę ir ilgaamžiškumą;
- Struktūrinis tinkas, klinkeris, medinės dailylentės, bei betonas darniai įsilies į projektą supančią gamtą.
- Garso klasė C;
- Dideli, šilti panoraminiai langai suteiks daug jaukumo ir šviesos;
- Terasinių lentų terasa su tiesioginiu išėjimu iš svetainės, suteiks daug džiaugsmingų akimirų šiltuoju metų laiku
- Namui priklauso 15,06 a sklypas
- Kokybiškai atlikti darbai, tarnaus ilgus metus;
- Saugi, solidi ir puikiai vertinama kaimynystė.
- Sutvarkytas gerbuvis, sklypuose sėjama veja, apželdinama bendra teritorija
- Įrengiama trinkelė/asfalto danga, šaligatviai, gatvės apšvietimas

ĮRENGIMAS

- Pamatai – poliniai pamatai ir monolitinis gelžbetoninis rostverkas, kuris apšiltinamas polistireninio putplasčiu iš apačios ir iš šonų;
- Išorinės sienos – silikatinių blokelių mūras (25cm);
- Langai ir palangės – plastikiniai iš PVC profilių. Langų rėmai, langų garso izoliacija atitinka statybos norminių aktų keliamus reikalavimus. Langų stiklo paketai 48mm, trijų spalvų, su selektyviniais stiklais;
- Vidaus pertvaros – gipso kartono su garso izoliacija;
- Grindys – visame namo plote įrengtos cementinės grindys, apšiltintos iš apačios pagal A++ energetinio naudingumo klasę atitinkančius reikalavimus;
- Laiptai – betoninė konstrukcija;
- Stogas – sutapdintas, pagrindinės laikančios konstrukcijos – g/b plokštės;
- Vėdinimo sistema – rekuperacinė, neįrengiama;

KOMUNIKACIJOS

- Vandentiekis – šaltas vanduo prijungtas prie miesto magistralinių tinklų. Atvedamas įvadas į namą, bei nuvedami vandentiekio vamzdžiai iki projektuojamų sanitarinių prietaisų vietų. Santechniniai vamzdžiai nemontuojami.
- Elektra – įrengiamas 11 kw įvadas ir elektros paskirstymo skydelis. Namu viduje išvedžiojami elektros kabeliai iki numatomų elektros prietaisų vietų. Jungikliai bei virš tinkinės rozetės nemontuojamos.

GERBŪVIS

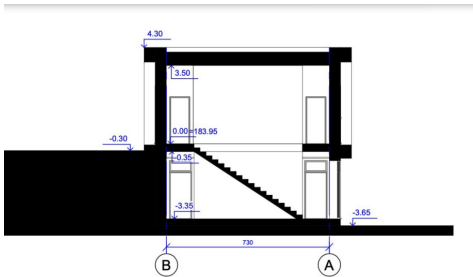
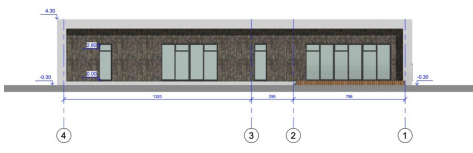
- Sklypuose pasėta veja, apželdinta bendra teritorija.
- Lauko terasa – medinės terasinės lentos;
- Išsklojamos trinkelės automobilio parkingui;

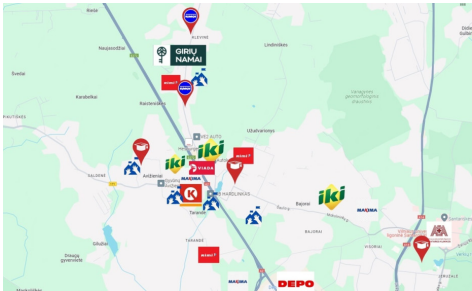
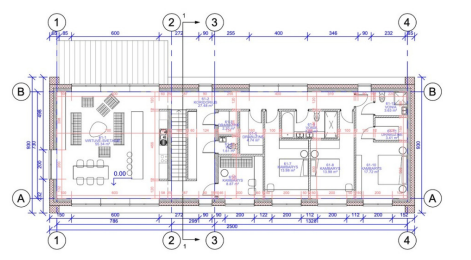
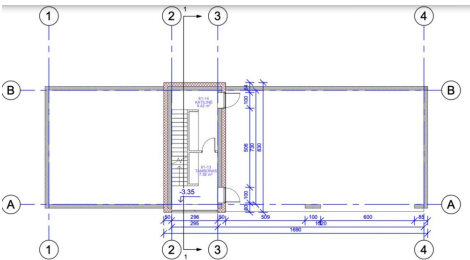
Visus naujausius CAPITAL nekilnojamojo turto skelbimus rasite mūsų internetiniame puslapyje www.capital.lt. Kviečiame apsilankyti!

Kontaktiniai duomenys

Telefono numeris: +370 686 02161

Susisiekti el.paštu: sigita.zlabiene@capitalrealty.com







Reikia pagalbos
PARDUODANT ar PERKANT
nekilnojamąjį turtą?
Galėčiau būti Jūsų asmeninė
brokerė.

Sigita Žlabienė