



PARDAVIMAS

PARDUODAMAS NAMAS GRIMZIŲ K., KELMĖS R. SAV., 60.96 M² PLOTO, 1 AUKŠTAI

45 500 € (746.39 €/m²)

PAGRINDINĖ INFORMACIJA

Plotas 60.96 m²	Aukštas 1	Kambariai 4
--------------------------------------	---------------------	-----------------------

Kaina:	45 500 € (746.39 €/m²)
Statusas:	Aktyvus
Statybos metai:	1900
Įrengimo lygis	Pilnai įrengtas
Namo tipas	Sodyba/Vasarnamis
Pardavimas ar nuoma	Pardavimas

Papildoma informacija

Parduodama sodyba vaizdingoje vietoje, Kelmės rajone, Grimzių kaime, Grimzių g. 43. Namai mūriniai, 1989 metų statybos. Bendras namo plotas – 60,96 kv. m Name yra 3 kambariai, virtuvė, prieškambarys. Yra WC ir dušo kabina. Namai šildomas kieto kuro krosnimi. Atvestas į namą vanduo iš šulinio. Vanduo šildomas boileriu. Išvesta kanalizacija į valymo įrenginius. Pakeistas namo stogas. Įstatyti plastikiniai langai.

25 arų sklypas, kuriame yra ūkiniai pastatai, požeminis rūsys. Patogus privažiavimas iki sodybos – netoli pagrindinio kelio Šiauliai–Kelmė. Lengva privažiuoti tiek vasarą, tiek žiemą. Asfaltuotas kelias iki namo. Rami vietovė. Iki Šiaulių miesto – 30 km, iki Kelmės – 10 km.

Ieškote ramybės, gamtos ir jaukios vietos poilsiui ar nuolatiniam gyvenimui? Ši sodyba gali tapti tiek jaukia poilsio erdve, tiek patogia nuolatine gyvenamąja vieta gamtos apsuptyje.

Kaina: 45 500 eurų.

Turite klausimų? Skambinkite ir atsakysiu į visus Jums rūpimus klausimus.

NT ekspertė Kristina Gabrienė

Mob. +370 – 657 57 803

El. paštas: kristina.gabriene@savasbustas.lt

BENDRA INFORMACIJA:

- Namų tipas: mūrinis;
- Statybos metai: 1989 m.;
- Pakeistas namo stogas;
- Name yra visos komunikacijos;
- Bendras plotas: 60,96 kv. m.;
- Aukštų sk.: 1;
- Kambarių sk.: 3;
- Sklypo plotas: 25 arai;
- Asfaltuotas privažiavimas.

KOMUNIKACIJOS:

- Vanduo: iš šulinio, yra pastatytas hidroforas, vanduo pašildomas boileriu;
- Kanalizacija: vietinė, įrengti valymo renginiai;
- Šildymas: kietu kuru.

PRIVALUMAI:

- Namai su visais patogumais;
- Pakeistas naujas namo stogas;
- Rami vieta;
- Draugiški šalia gyvenantys kaimynai;
- Erdvus sklypas;
- Geras privažiavimas.

LOKALIZACIJA:

- ~10.0 km Kelmė;
- ~30.0 km Šiauliai;

~30.0 km Tytuvėnai;

Kviečiame apžiūrėti sodybą Jums patogiu metu!

Šiame skelbime naudojamos nuotraukos yra įmonės „Savas būstas“ intelektinė nuosavybė. Jos kopijavimas, savinimasis ar platinimas be leidimo – gali užtraukti atsakomybę.

Norite, kad Jūsų nekilnojamojo turto skelbimas būtų toks pat išskirtinis ir reprezentatyvus?

Skambinkite mes tuo pasirūpinsime!

NORITE PARDUOTI? SKAMBINKITE – NUPIRKSIME MES ARBA PADĖSIME SKUBIAI PARDUOTI.

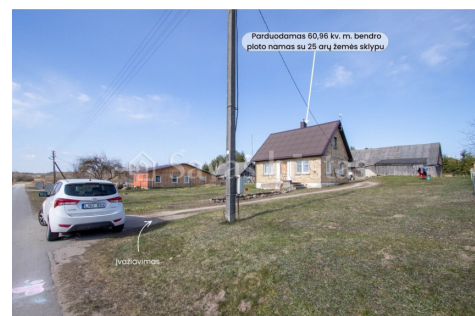
Nemokamai konsultuojame nekilnojamojo turto ir paskolų klausimais.

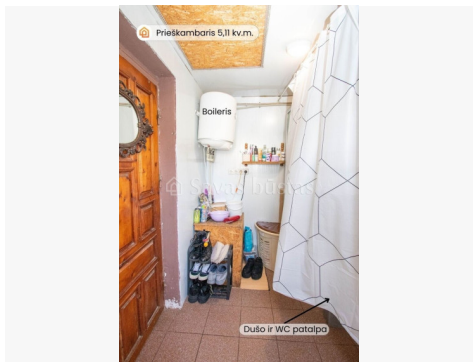
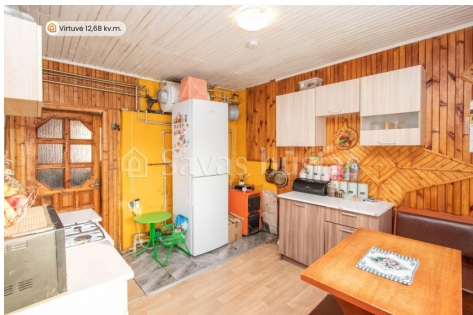
www.savasbustas.lt

Kontaktiniai duomenys

Telefono numeris: 37065757803

Susisiekti el.paštu: kristina.gabriene@savasbustas.lt







Savas būstas
— Iekārtojamo tūris bēdovē —

Kristina Gabriēne
NT eksperte

- ◆ Perkamo būvus ir kārj nekārjgāmiē lūrtiq
- ◆ Sūlvārkomē arēstus, skolas
- ◆ Pārēdāme sūruoīti rēlīkamus dūkumentus
- ◆ Stūbus atbīskāļmāms

Mob. +370 457 578 03
E-p. kristina.gabriene@savasbustas.lt
www.savasbustas.lt