



PARDAVIMAS

PARDUODAMAS NAMAS JOCIŠKIŲ G., SUVERNŲ K., ŠILUTĖS R. SAV., 76 M2 PLOTO, 1 AUKŠTAI

179 000 € (2 355.26 €/m²)

PAGRINDINĖ INFORMACIJA

Plotas 76.00 m²	Aukštas 1	Kambariai 3
--------------------------------------	---------------------	-----------------------

Kaina:	179 000 € (2 355.26 €/m²)
Statusas:	Aktyvus
Statybos metai:	1896
Įrengimo lygis	Pilnai įrengtas
Namo tipas	Namas
Pastato tipas	Mūrinis
Pardavimas ar nuoma	Pardavimas

Papildoma informacija

IŠSKIRTINĖ VIETA MEDŽIŲ APSUPTYJE, 450 m IKI KURŠIŲ MARIŲ.

Tinkama nuolatiniam gyvenimui, poilsiui ar investicijai.

Retai pasitaikantis pasiūlymas vertinantiems unikalią pamario gamtą ir ramybę. Netoli populiariosios Svencelės, bet toli nuo šurmulio.

Sodyba apsupta miško, kurią dažnai aplanko laukiniai gyvūnai ir paukščiai.

Pasiūlymas vertinantiems unikalią vietą!

SODYBA PRITAIKYTA GYVENIMUI

kurią sudaro:

– 36 a mažaaukščių gyvenamųjų namų statybos paskirties sklypas su 76 kv. m gyvenamuoju namu ir pagalbiniais pastatais, kurių bendras plotas 377 kv. m;

– 83 a žemės ūkio paskirties sklypas su iškasta kūdra (prisišliejęs prie sodybos);

– 27 a žemės ūkio paskirties sklypas, kurioje stovi nedidelė daržinė (kitoje kelio pusėje).

Viso 146 arai žemės, bendras pastatų plotas – 453 m².

Name ir daržinėje naujai išvedžiota elektros instaliacija.

JEI PIRKSITE, KAIP INVESTICINIŲ PROJEKTŲ:

– galima vienbučių ir dvibučių gyvenamųjų pastatų statyba;

- bendras leidžiamas užstatymo tankis (plotas) iki 500 kv. m;
- užstatymo intensyvumas (bendras plotas) iki 750 kv. m (priklausomai nuo projekto);
- galima rinktis iš daugiau nei 30 parengtų projektų (pavyzdžiai nuotraukose), kurie yra nemokami ir nereikia gaišti laiko projektų derinimui.

VIETOS PRIVALUMAI:

- privati, miškų apsuptyje, vieta, tik trys kaimynų sodybos;
- iki marių tik 450 m, nuo kranto atsiveria nuostabūs Negyvųjų kopų vaizdai;
- prie marių įrengta patogi vieta vandens sporto mėgėjams; automobilių aikštelė, pavėsinės, sutvarkytas patogus priėjimas prie vandens;
- palei marias įrengtas Kintų girininkijos pažintinis takas;
- 10 km iki Svencelės, 3 km iki Kintų, 7 km iki Ventės rago.

-- Objekto nr. Ober-Haus tinklapyje www.ober-haus.lt/OH497452

Profesionali pagalba parduodant, nuomojant ir įsigyjant nekilnojamąjį turtą:

- Sandoriui reikalingų dokumentų analizė prieš pardavimą;
- Preliminariųjų, rezervavimo sutarčių, priėmimo-perdavimo aktų ir kitų sutarties priedų bei dokumentų parengimas apsaugant jūsų interesus;
- Efektyvi ir itin platų pirkėjų ratą apimanti rinkodara ir marketingo priemonės, pirkėjų srauto monitoringas;
- Jūsų interesų atstovavimas derybose, sutarčių derinime;
- Konsultavimas mokestiniais, juridiniais klausimais.

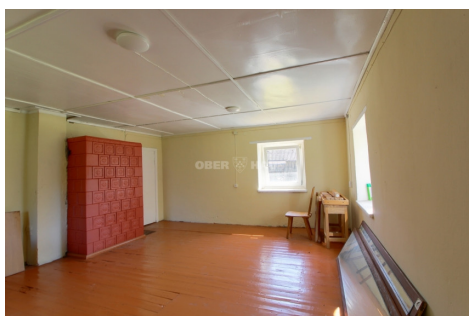
Kontaktiniai duomenys

Telefono numeris: +370 684 75518

Susisiekti el.paštu: audrius.purickas@ober-haus.lt







OBER HAUS WWW.OBERHAUSLT

MĖGAUKITĖS LAISVALAIKIU

MES PASIRŪPINSIME VISAIŠ NT KLAUSIMAIS

- Konsultuoju NT klausimais
- Padėsiu skubiai parduoti ar išnuomoti
- Surasiu Jūsų poreikius atitinkančius naujus namus

Audrius Purickas
Gyvenamojo NT ekspertas

☎ +370 684 75 518
✉ audrius.purickas@ober-haus.lt

