



PARDAVIMAS

PARDUODAMAS NAMAS KALNALAUKIO G., ŠIRVINTŲ M., ŠIRVINTŲ R. SAV., 172.29 M2 PLOTU, 2 AUKŠTAI

118 000 € (684.89 €/m²)

PAGRINDINĖ INFORMACIJA

Plotas	Aukštas	Kambariai
172.29 m ²	2	4

Kaina:	118 000 € (684.89 €/m²)
Statusas:	Aktyvus
Statybos metai:	1985
Įrengimo lygis	Pilnai įrengtas
Namo tipas	Namas
Šildymas	Array
Pastato tipas	Mūrinis
Pardavimas ar nuoma	Pardavimas
Ypatumai:	Dujos, Elektra, Rūšys, Dušas

Papildoma informacija

Parduodamas jaukus, tvarkingas 172,29 kv. m namas su išpuoselėtu 15 arų sklypu Širvintų mieste, Kalnalaukio g. 86 – vietoje, kur susilieja miesto patogumas ir gamtos ramybė. Namas dviejų aukštų su rūsiu, jame 4 kambariai, atskira virtuvė, san. mazgas, garažas. Šildymas kietu kuru, vanduo ir nuotekos – miesto. Namui reikalingas dalinis remontas, tai puiki proga susikurti jaukius, savo poreikiams pritaikytus namus, išlaikant ramią aplinką ir patogią vietą mieste.

Sklypas erdvus, prižiūrėtas, apželdintas vaismedžiais, įvažiavimas gali būti iš dviejų nuovažų, o pati Kalnalaukio gatvė – naujai išasfaltuota ir sutvarkyta.

Vos 180 metrų iki Širvintos upės, 500 metrų iki naujojo miesto baseino, netoliese miesto centras, mokyklos, darželiai, parduotuvės ir autobusų stotis.

Tai vieta, kur galite pradėti naują gyvenimo etapą – susikurti savo svajonių namus Širvintų širdyje, ten, kur gera gyventi.

GYVENAMOJO NAMO APRAŠYMAS:

- Adresas – Kalnalaukio g. 86, Širvintos;
- Plotas – 172,29 kv. m;
- Statybos metai – 1985 m;
- Aukštų skaičius – 2;
- Kambarių skaičius – 4;

- 17,71 kv. m. garažas;
- Yra 57,47 kv. m. rūšys.

KOMUNIKACIJOS:

- Elektra – trifazė;
- Dujos – yra;
- Vandentiekis – miesto;
- Nuotekos – miesto;
- Šildymas – kietu kuru, yra radiatoriai.

NAMO IŠPLANAVIMAS:

Rūšys:

- Patalpa – 6,22 kv. m.;
- Patalpa – 3,85 kv. m.;
- Patalpa – 18,38 kv. m.;
- Patalpa – 13,84 kv. m.;
- Patalpa – 6,25 kv. m.;
- Patalpa – 4,16 kv. m.;
- Patalpa – 4,77 kv. m.

I aukštas:

- Garažas – 17,71 kv. m.;
- Koridorius – 12,45 kv. m.;
- Vonios patalpa – 2,60 kv. m.;
- Tualetas – 1,04 kv. m.;
- Virtuvė (naujai suremontuota) – 12,15 kv. m.;
- Kambarys – 16,43 kv. m.;
- Koridorius – 1,22 kv. m.;
- Koridorius – 1,92 kv. m.

II aukštas:

- Kambarys – 17,59 kv. m.;
- Kambarys – 12,15 kv. m.;
- Kambarys – 10,59 kv. m.;
- San. mazgo vieta – 2,80 kv. m.;
- Koridorius – 6,17 kv. m.

SKLYPAS:

- Plotas – 0,1500 ha;
- Paskirtis – kita, naudojimo būdas – gyvenamosios teritorijos;
- Atlikti kadastriniai matavimai;
- Sode auga vaismedžiai, pušys, uogų krūmai;
- Aptverta sklypo teritorija;
- Asfaltuotas privažiavimas.

VIETA IR INFRASTRUKTŪRA:

- Kalnalaukio g. 86, Širvintų m., Širvintų r. sav.;
- Privažiavimas asfaltuota gatve;
- Artimiausia autobusų stotelė už 600 m.;
- Parduotuvė „KOOPS“ už 600 m.;
- Parduotuvė „Maxima“ už 1,3 km.;
- Širvintų autobusų stotis už 1,1 km.;
- Magistralė A2 už 6 km.;
- Ukmergės miestas už 30 km.;

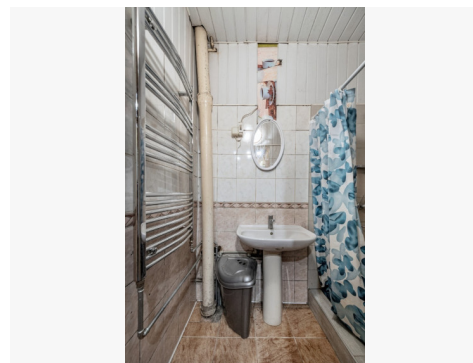
- Vilniaus miesto vakarinis aplinkkelis už 42 km.

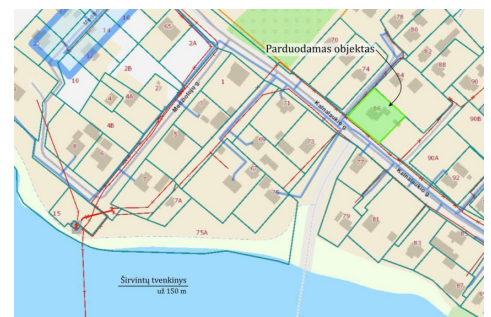
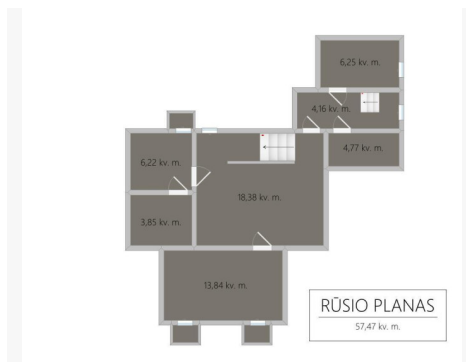
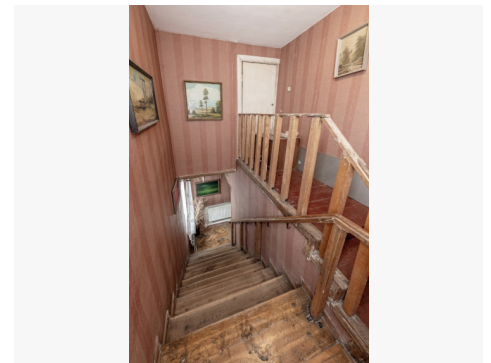
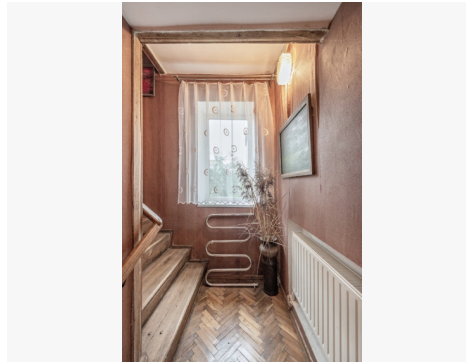
Visus naujausius CAPITAL nekilnojamojo turto skelbimus rasite mūsų internetiniame puslapyje www.capital.lt. Kviečiame apsilankyti!

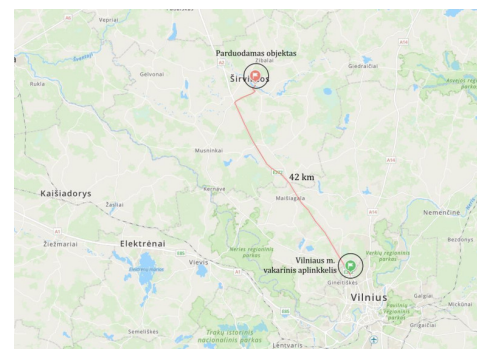
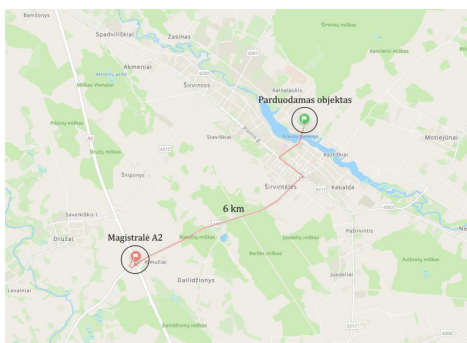
Kontaktiniai duomenys

Telefono numeris: +37061140701

Susisiekti el.paštu: vlasta.maslinskiene@capital.lt







CAPITAL EXPERTS

Vlasta Maslinskienė

2015 DIAMOND CLUB

Reikia pagalbos parduodant ar perkant nekilnojamąjį turtą? Galiu būti Jūsų asmenine brokere!

vlasta.maslinskiene@capital.lt
+370 611 40701