



PARDAVIMAS

## PARDUODAMAS NAMAS KALVŲ G., PAPIŠKIŲ K., VILNIAUS R. SAV., 144 M<sup>2</sup> PLOTU, 1 AUKŠTAI

**298 000 €** (2 069.44 €/m<sup>2</sup>)

### PAGRINDINĖ INFORMACIJA

Plotas <b>144.00 m<sup>2</sup></b>	Aukštas <b>1</b>	Kambariai <b>4</b>
---------------------------------------	---------------------	-----------------------

Kaina: **298 000 € (2 069.44 €/m<sup>2</sup>)**

Statusas: Aktyvus

Statybos  
metai: 2026

Įrengimo lygis Dalinė apdaila

Namo tipas Namas

Šildymas Array

Pastato tipas Mūrinis

Pardavimas ar  
nuoma: Pardavimas

Šarvuotos durys, Šarvuotos durys, Vandentiekis, Vandentiekis, Geras privažiuojimas, Langai su stiklo paketais,

Ypatumai: Miesto kanalizacija, Miesto kanalizacija, Vietinė kanalizacija, Vietinė kanalizacija, Drabužinė, Šildomos grindys, Aptverta teritorija, Artezinis vanduo, Vietinis vandentiekis, Garažas

## Papildoma informacija

144 KV. M SUBLOKUOTAS 4 KAMBARIŲ NAMAS SU GARAŽU 1 AUTOMOBILIUI!

„PAPIŠKIŲ NAMAI“ – tai naujas dvibučių gyvenamųjų namų projektas vakarinėje Vilniaus dalyje, Pilaitės kaimynystėje, kuri garantuoja patogią kasdienybę gyvenant ramesnėje ir žalesnėje aplinkoje. Tai namai šalia miesto ir gamtos, į kuriuos norėsis sugrįžt kasdien!

PROJEKTO VIETA patraukli ieškantiems daugiau privatumo, erdvės ir jaukumo, tačiau nenorintiems per daug nutolti nuo miesto teikiamų patogumų. Glaudų ryšį su miesto infrastruktūra palaiko viešasis transportas – miesto autobusai su visuomeninio transporto stotelėmis vos 650 metrų atstumu nuo šio projekto. Tai ne tik patogi vieta, jauki aplinka, puikus susisiekimas, bet ir vientisas architektūrinis stilius, racionalūs bei funkcionalūs namų suplanavimai.

## BENDRA INFORMACIJA

- Projektą sudaro 10 dvibučių gyvenamųjų namų su 20-čia garažais/sandėliukais sublokuotų butų.
- 126-162 kv. m bendrojo ploto, 1 aukšto namai (butai), turintys net 7 skirtingus suplanavimus.
- Aukštos net iki 3,5 metro aukščio lubos bei didžiuliai iki 3 metrų aukščio vitrininiai langai.
- 4 kambariai, 2 san. mazgai, drabužinės, sandėliukai bei garažai 1 arba 2 automobiliams.
- A++ energinio naudingumo klasė – itin šiltas bei mažai energijos reikalaujantis būstas.
- Dalis namų ribojasi su nuosavu mišku, namai (butai) sujungti tik garažais arba sandėliukais.
- Aptverta kvartalo teritorija, asfaltuota vidinė gatvė, įrengtas apšvietimas bei kelio atitvaras.
- Aukštos kokybės statybinės medžiagos ir ilgametę patirtį gyvenamojo būsto statybos srityje turintis statytojas.

## DARBŲ APRAŠYMAS

- Namai parduodami su pilna daline apdaila. Namų statybai naudojamos kokybiškos, sertifikuotos ir ilgaamžės medžiagos. Statybos darbams suteikiamas garantija.
- Pamatai: gelžbetoniniai gręžtiniai poliai apjungti rostverku, iš apačios, vidaus ir išorės apšiltinti polistireniniu putplasčiu EPS100.
- Sienos: mūrinės, keraminiai KERATERM blokeliai, iš išorės apšiltintos neoporu EPS70.
- Stogas: sutapdintas (plokščias) iš surenkamų g/b perdengimo plokščių, apšiltintas polistireniniu putplasčiu EPS100 ir kieta mineralinė vata, izoliuotas apatiniu ir viršutiniu bituminės dangos sluoksniu. Įrengtos įlajos ir lietaus vandens nutekėjimo sistema.
- Langai: plastikiniai, REHAU profilis, užpildyti 3-jų stiklų paketais su selektyviu stiklu ir mikroventiliacija. Bent vienas langas patalpoje varstomas dviem kryptimis.
- Durys: šarvo tipo su rankena ir 2 spynomis, vidus užpildytas vata.
- Fasadas: dviejų spalvų silikoninis dekoratyvinis tinkas ir dviejų spalvų FEDHAUS klinkerio plytelės. Įrengtos skardinės lauko palangės bei parapetai.
- Grindys: sutankintas smėlis, polistireninis putplastis EPS100, plėvelė, betono išlyginamasis sluoksnis armuotas tinklu, paruoštos grindų dangos montavimui.
- Pertvaros: mūrinės, keraminiai KERATERM blokeliai, tinkuotos gipsiniu tinku (išskyrus angokraščius), paruoštos glaistymui ir dažymui.
- Lubos: surenkama g/b perdanga, paviršius – betonas, netinkuotos, neglaistytos. Aukštis nuo grindų iki lubų nuo 2,90 iki 3,50 metro.
- Elektra: išvedžiota elektros ir silpnųjų srovių instaliacija (iki 80 taškų) rozetėms, jungikliams, apšvietimui, internetui bei saulės elektrinei (be skydelio ir potinkinių dėžučių). Elektros įvadas prijungtas prie AB ESO elektros tinklo, įrengta spinta su vieta apskaitos prietaisui. Elektros įvado galia – 11 kW.
- Vandentiekis ir nuotekos: trys arteziniai gręžiniai bei kiekvienam butui atskiri biologiniai nuotekų valymo įrenginiai. Išvedžiotas vandentiekis ir kanalizacija iki kiekvieno prietaiso numatytos montavimo vietos (be galinių tvirtinimo taškų).

- Šildymas: numatytas aeroterminis šildymas. Įrengtas grindinio šildymo vamzdynas atskirais kontūrais į kiekvieną kambarį (be kolektorių). Kolektoriai ir šilumos siurblys oras–vanduo montuojami atskiru susitarimu.
- Vėdinimas: numatytas priverstinis ir pro pravirus langus. Ortakiai ir rekuperatorius įrengiami atskiru susitarimu.
- Gerbūvis: betoninių trinkelėlių danga ties įvažiavimu, priekinėje sklypo dalyje parkuotis 2–3 automobiliams bei lauko terasoje ties svetainės langu. Įrengti lauko laiptai bei nuogrinda aplink namą. Sklypas išlygintas augaliniu žemės sluoksniu, paruoštas vejos sėjimui, sklypo teritorija aptverta segmentine tvora (be vartų). Visam kvartalui įrengtas bendras apšvietimas bei asfaltuota/trinkelėmis grįsta vidinė gatvė.

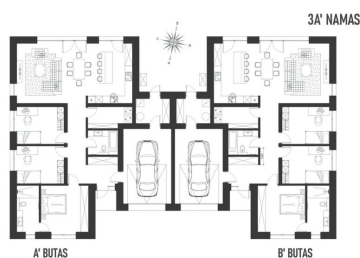
“PAPIŠKIŲ NAMAI” – tai namai šalia miesto ir gamtos, į kuriuos norėsis sugrįžt kasdien!

Daugiau informacijos +370 620 11 422, [www.papiskiunamai.lt](http://www.papiskiunamai.lt), [info@papiskiunamai.lt](mailto:info@papiskiunamai.lt)

## Kontaktiniai duomenys

Telefono numeris: +370 620 11 422

Susisiekti el.paštu: [zilvinas@apus.lt](mailto:zilvinas@apus.lt)



B' BUTAS

PAPAPUSPUSKALIA	
№	Plotas, kv. m.
B-01	16,50
B-02	20,10
B-03	9,10
B-04	1,10
B-05	3,00
B-06	10,00
B-07	10,00
B-08	11,10
B-09	1,10
B-10	1,10
B-11	1,10
B-12	1,10
B-13	1,10
B-14	1,10
B-15	1,10
B-16	1,10
B-17	1,10
B-18	1,10
B-19	1,10
B-20	1,10
B-21	1,10
B-22	1,10
B-23	1,10
B-24	1,10
B-25	1,10
B-26	1,10
B-27	1,10
B-28	1,10
B-29	1,10
B-30	1,10
B-31	1,10
B-32	1,10
B-33	1,10
B-34	1,10
B-35	1,10
B-36	1,10
B-37	1,10
B-38	1,10
B-39	1,10
B-40	1,10
B-41	1,10
B-42	1,10
B-43	1,10
B-44	1,10
B-45	1,10
B-46	1,10
B-47	1,10
B-48	1,10
B-49	1,10
B-50	1,10
B-51	1,10
B-52	1,10
B-53	1,10
B-54	1,10
B-55	1,10
B-56	1,10
B-57	1,10
B-58	1,10
B-59	1,10
B-60	1,10
B-61	1,10
B-62	1,10
B-63	1,10
B-64	1,10
B-65	1,10
B-66	1,10
B-67	1,10
B-68	1,10
B-69	1,10
B-70	1,10
B-71	1,10
B-72	1,10
B-73	1,10
B-74	1,10
B-75	1,10
B-76	1,10
B-77	1,10
B-78	1,10
B-79	1,10
B-80	1,10
B-81	1,10
B-82	1,10
B-83	1,10
B-84	1,10
B-85	1,10
B-86	1,10
B-87	1,10
B-88	1,10
B-89	1,10
B-90	1,10
B-91	1,10
B-92	1,10
B-93	1,10
B-94	1,10
B-95	1,10
B-96	1,10
B-97	1,10
B-98	1,10
B-99	1,10
B-100	1,10

