



PARDAVIMAS

PARDUODAMAS NAMAS KERPIŲ G., GALGIŲ K., 140.54 KV.M PLOTO

399 000 € (2 839.05 €/m²)

PAGRINDINĖ INFORMACIJA

Plotas	Aukštas	Kambariai
140.54 m²	2	5

Kaina: **399 000 € (2 839.05 €/m²)**

Statusas: Aktyvus

Statybos metai: 2019

Įrengimo lygis Pilnai įrengtas

Namo tipas Namas

Šildymas Array

Pastato tipas Mūrinis

Pardavimas ar nuoma
Pardavimas

Ypatumai: Internetas, Kabelinė televizija, Skalavimo mašina, Su baldais, Vonia, Šarvuotos durys, Elektra, Vandentiekis, Langai su stiklo paketais, Miesto kanalizacija, Rūbinė, Signalizacija, Tualetas ir vonia atskirai, Dušas, Virtuvė sujungta su kamb., Šaldytuvas, Kondicionierius

Papildoma informacija

PARDUODAMAS PILNAI ĮRENGTAS 140 kv.m., 5-įj kamb. SUBLOKUOTAS NAMAS GALGIUOSE

BENDRA INFORMACIJA:

- Vilniaus r. sav., Galgi k., Kerpių g. 58-2;
- Statybos metai 2019;
- Bendras plotas 140.54 kv.m;
- Izoliuotų kambarių skaičius: 5;
- Sklypas 6.25 arų ploto;
- Sublokuotas namas;

- Kieme rąstinis garažas/ sandėliukas.

KAINA:

- 399 000 €;

PAGRINDINIAI PRIVALUMAI:

- Keturi izoliuoti miegamieji kambariai;
- Kotedžas įrenginėtas kokybiškomis ir ilgaamžėmis medžiagomis;
- Pilnai aptverta 6.25a sklypo teritorija su automatiniais kiemo vartais;
- Pirmame aukšte terasa su išėjimu iš svetainės, valgomojo zona ir virtuvė bendroje erdvėje, sandėliukas, techninė patalpa, vonios kambarys;
- Antrajame aukšte pagrindinis miegamasis kambarys su drabužine, du izoliuoti miegamieji kambariai, bei pagrindinis vonios kambarys su vonia ir dušu;
- Prie namo erdvi parkavimo aikštelė automobiliams;
- Kieme pastatytas rąstinis garažas;
- Racionalus namo išplanavimas;
- Erdvi svetainė su tiesioginiu išėjimu į lauko terasą;
- Uždara lauko terasos dalis su lauko baldais ir nuo vėjo, bei vabzdžių apsaugančiu uždangalu ilgiems vakaro pasisėdėjimams visais metų laikais, bet koku oru;
- Kokybiška integruota buitinė technika (indaplovė, kaitlentė, orkaitė);
- Visame name grindinis šildymas;
- Nedideli namo eksplotavimo kaštai;
- Šiuolaikinės, ekonomiškos ir komfortiškos namo inžinerinės sistemos (rekuperacinė vėdinimo sistema, dujinis šildymas, visos miesto komunikacijos)
- Įrengta kiemo laistymo sistema;
- Kraštinis sklypas gyvenvietėje;
- Pilnai sutvarkytas sklypo gerbūvis, prižiūrėta kiemo veja;
- Kieme įrengtos vaizdo stebėjimo kameros, signalizacija.

TECHNINĖ CHARAKTERISTIKA:

- Fasado apdaila: tinkuotas/ dažytas;
- Stogas: apšiltintas akmens vata, danga – bituminė;
- Langai: plastikiniai su stiklo paketu;
- Durys: lauko – šarvo tipo, vidaus – medžio masyvo;

• Grindų danga pirmame aukšte – akmens masės plytelių, kambaryje kiliminė danga, antrame aukšte – aukštos klasės kiliminė danga. Vonios kambaryje – akmens masės plytelės;

SKLYPAS:

• 6.25 arų ploto, apželdintas, pilnai sutvarkytas, aptvertas;

KOMUNIKACIJOS:

- Vandentiekis: miesto;
- Kanalizacija: miesto;
- Elektra;
- Šildymas: dujinis, visame name grindinis šildymas;

VIETA IR INFRASTRUKTŪRA:

- Iki Antakalnio ~ 7 km;
- Iki Naujosios Vilnios ~ 7 km;
- Iki prekybos centrų Iki, Rimi, Maxima ~ 1 km;
- Iki artimiausios viešojo transporto stotelės ~ 1 km;
- Iki artimiausio vaikų darželio „Molinukas“ Dvarčionyse ~ 5 km;
- Iki Vilniaus inžinerijos licėjaus Dvarčionių skyriaus ~ 5 km;
- Iki Vilnios pagrindinės mokyklos ~ 4,5 km.

Maloniai kviečiame namą apžiūrėti Jums patogiu laiku.

Detalesnė informacija telefonu +370 659 52323.

RESIDENT Nekilnojamas turtas.

www.resident.lt

Visiems RESIDENT klientams taikomos išskirtinės finansavimo sąlygos didžiuosiuose Lietuvos bankuose.

Skambinti galite Jums patogiu laiku.

Ieškote patikimo žmogaus PARDUODANT ar NUOMOJANT savo nekilnojamą turtą?

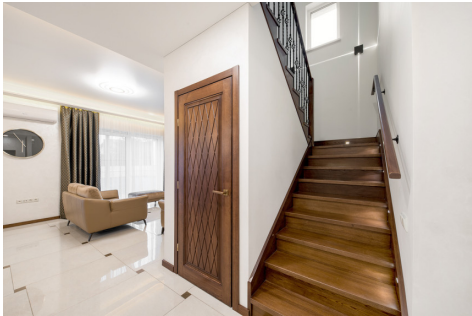
Skambinkite padėsiu ir Jums!

Kontaktiniai duomenys

Telefono numeris: +37065952323

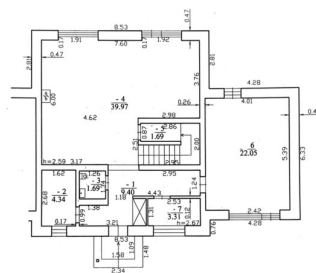
Susisiekti el.paštu: arunas@resident.lt



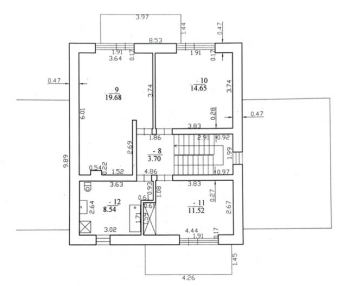




PIRMO AUKŠTO PLANAS



ANTRO AUKŠTO PLANAS





RESIDENT
 NEKILNOJAMAS TURTAS

Norite **PARDUOTI** ar **IŠNUOMOTI**
 savo nekilnojamojo turto?
IĖSKOTE tinkamo būsto sau?
 Galėčiau būti Jūsų asmeninis
 brokeris.

Arunas Ragelis
 Tel.Nr.: +370 659 52323
 El. paštas: arunas@resident.lt