



PARDAVIMAS

## PARDUODAMAS NAMAS KĘSTUČIO G., VIDUKLĖS MSTL., RASEINIŲ R. SAV., 152.86 M2 PLOTO, 1 AUKŠTAI

**115 000 €** (752.32 €/m<sup>2</sup>)

### PAGRINDINĖ INFORMACIJA

Plotas	Aukštas	Kambariai
<b>152.86 m<sup>2</sup></b>	<b>1</b>	<b>5</b>

Kaina: **115 000 € (752.32 €/m<sup>2</sup>)**

Statusas: Aktyvus

Statybos metai: 1949

Įrengimo lygis: Pilnai įrengtas

Namo tipas: Namai

Šildymas: Array

Pastato tipas: Mūrinis

Pardavimas ar nuoma: Pardavimas

Ypatumai: Su baldais, Vonia, Vandentiekis, Langai su stiklo paketais, Miesto kanalizacija, Signalizacija, Pirtis, Vietinė kanalizacija, Dušas, Šaldytuvas, Trifazis įvadas 380v, Boileris

## Papildoma informacija

PARDUODAMAS JAUkus IR ŠVIESUS, 1 AUKŠTO NAMAS SU MANSARDA VIDUKLĖS MIESTELYJE

Viduklė – miestelis Raseinių rajono savivaldybėje, prie Žemaičių plento, 3 km šiauriau magistralės A1 Vilnius–Kaunas–Klaipėda. Seniūnijos centras. Pro miestelį teka Apusinas – kairysis Šešuvies intakas.

PRIVALUMAI:

- prie namo atvykstama asfaltuota ir apšviesta Kęstučio gatvė;
- namas turi trijų fazių elektros įvadą;
- 2017 m. parengtas ir įgyvendintas namo naujas rekonstrukcijos projektas;
- namo statyboje naudotos tik kokybiškos ir energetiškai efektyvios medžiagos;
- namui suteikta C energetinio naudingumo klasė;
- sumontuota priešgaisrinė ir saugos signalizacija;
- prie miegamųjų kambarių – įrengti san. mazgai;
- pirmajame aukšte – įrengta pirtis;

- namas parduodamas su baldais;
- virtuvės balduose – sumontuota indaplovė;
- po virtuvės patalpa – įrengtas 9 kv. m. rūšys;
- kieme stovi lauko židinytis;
- puikus susisiekimas;
- rami aplinka, tinkama šeimai ir aktyvaus gyvenimo būdo mėgėjams;
- tvarkingi, draugiški, ramūs kaimynai.

#### BENDRA INFORMACIJA:

- namas funkcionaliai suplanuotas, racionaliai išnaudotos erdvės;
- bendras plotas – 152,86 kv. m.;
- naudingas plotas – 135,28 kv. m.;
- gyvenamas plotas – 114,15 kv. m.;
- kambarių skaičius – 5;
- namo tipas – mūrinis;
- šildymas – kietu kuru;
- sklypas – aptvertas tvora, sode auga vaismedžiai (avietės, gervuogės, sedulos, obelys, vyšnios), mažas daržas, šiltnamiai;
- kiti statiniai – garažas – 21,00 kv. m., ūkinis – 45,00 kv. m., ūkinis – 27,00 kv. m., garažas – 18,00 kv. m., šulinys, tvora, kiemo aikštelė;
- sklypas – 35,47 a, suformuotas atliekant kadastrinius matavimus. Sklypas – kraštinis, ribojasi su Viduklės miestelio aikšte, seniūnija ir Viduklės mstl. pagrindine, Kęstučio gatve. Tai gali būti puiki vieta verslo pradžiai.

#### IŠPLANAVIMAS

##### 1-as aukštas:

- tambūras – 5,94 kv. m.;
- virtuvė – 21,81 kv. m.;
- svetainė – 20,14 kv. m. su marmuriniu židiniu;
- kambarys – 15,41 kv. m.;
- veranda / žiemos sodas – 11,64 kv. m.;
- vonios kambarys su pirtimi – 18,50 kv. m.

##### Mansardoje:

- kambariai – 37,11 kv. m. ir 19,68 kv. m.;
- erdvus, pusiau dengtas balkonas į sodo pusę;
- sanitarinis mazgas – 2,63 kv. m.

##### PATALPŲ ĮRANGA IR APDAILA:

- langai – plastikiniai, trijų stiklų;
- grindys – parketas, plytelės;
- laiptai – kietmedžio medienos;
- vidaus durys – medinės filinginės;
- sienos – dažytos, tapetai, plytelės;
- šildymas – kietu kuru.

##### KOMUNIKACIJOS:

- elektra (trijų fazių), vandentiekis, nuotekos – miestelio tinklų.

##### INFRASTRUKTŪRA:

- apie 20 m iki miestelio aikštės;
- apie 50 m iki seniūnijos, kultūros centro, autobusų stotelės;
- apie 200 m iki PC AIBĖ;
- apie 300 m iki Viduklės tvenkinio su poilsio zona;
- apie 600 m iki Viduklės darželio;

- apie 1,5 km iki Raseinių r. Viduklės Simono Stanevičiaus gimnazijos;
- apie 3 km iki magistralės A1 Vilnius–Kaunas–Klaipėda;
- apie 18 km iki Raseinių m.;
- apie 19 km iki Kryžkalnio.

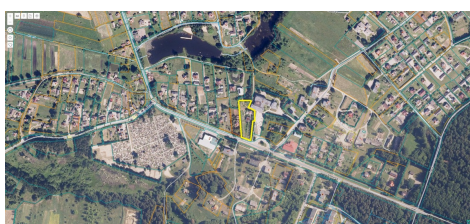
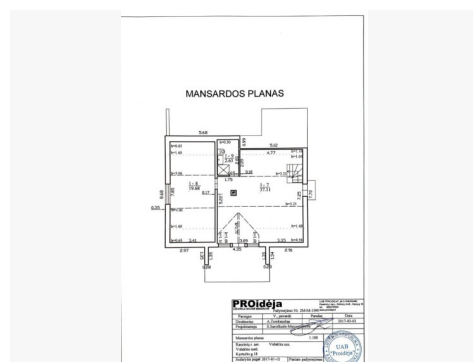
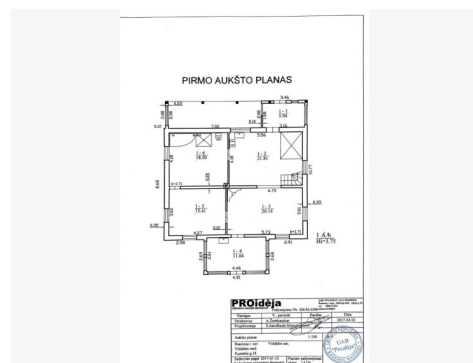
Visus naujausius CAPITAL nekilnojamojo turto skelbimus rasite mūsų internetiniame puslapyje [www.capital.lt](http://www.capital.lt). Kviečiame apsilankyti!

## Kontaktiniai duomenys

Telefono numeris: +37068630306

Susisiekti el.paštu: [donatas.paulius@capital.lt](mailto:donatas.paulius@capital.lt)





Parduosiu jūsų būstą geriausiomis sąlygomis.  
Saugiai, profesionaliai ir kokybiškai atliksiu visą darbą nuo A iki Z.

Jūsų atsiliepimai ir rekomendacijos man yra svarbiausia.

NT brokeris  
Donatas Paulius  
+37068630306  
donatas.paulius@capital.lt