



PARDAVIMAS

PARDUODAMAS NAMAS KINTŲ MSTL., ŠILUTĖS R. SAV., 236.02 M² PLOTO 7 KAMBARIAI

120 000 € (508.43 €/m²)

PAGRINDINĖ INFORMACIJA

Plotas	Aukštis	Kambariai
236.02 m²	2	7

Kaina: **120 000 € (508.43 €/m²)**

Statusas: Aktyvus

Statybos metai: 1988

Įrengimo lygis: Reikalingas remontas

Namo tipas: Namai

Šildymas: Array

Pastato tipas: Mūrinis

Pardavimas ar nuoma: Pardavimas

Ypatumai: Elektra, Geras privažiavimas, Langai su stiklo paketais, Miesto kanalizacija, Rūsiai, Šalia vandens tvenkinio, Aptverta teritorija, Miesto vandentiekis, Asfaltuotas privažiavimas, Garažas, Ūkiniai pastatai

Papildoma informacija

PARDUODAMAS NAMAS SU 40 ARŲ SKLYPU KINTUOSE

Kintai – miestelis Šilutės rajono savivaldybėje, 16 km į šiaurės vakarus nuo Šilutės, ant Kuršių marių pakrantės, Mažojoje Lietuvoje. Kintai ėmė kurtis XVI a., 1540 m. minima Blazio Kinto sodyba Ventės apylinkėse. Priklausė Jociškių dvarui. 1705 m. pastatyta Kintų evangelikų liuteronų bažnyčia (dabar Romos katalikų). Prie bažnyčios įkurta parapinė pradžios mokykla, joje 1888–1892 m. mokytojavo Vydūnas.

2009 metais įkurtas aistrą kaitavimui vienijantis Kintų kaitų klubas.

2019 m. pagal specialias metodologijas buvo sudaryta programa neįgaliesiems, kurios pagalba, skirtingas negalias turintys entuziastai turi galimybę išbandyti jėgos aitvarus.

Išsamiau <https://kaitavimocentras.lt/apie-mus/>

Parduodamas 236 m² ploto namas su 102 m² ploto ūkiniu pastatu bei 40 arų žemės sklypu.

Namo plotas: 236 m²

Statybos metai: 1988

Aukštų sk.: 2 ir pusrūsis

Kambarių sk.: 7

Atviras balkonas

Pastato tipas: mūrinis

Šildymas: kietu kuru

Vanduo: miesto vandentiekis

Nuotekos: miesto nuotekos

Ūkinio pastato plotas: 102 m²

Sklypo plotas: 40 arų

2016 m. pakeista namo ir ūkinio pastato stogų danga.

Plieninei čerpinio profilio stogo dangai suteikta 50 metų techninių ir 20 metų estetinių savybių garantija.

Sudėti kokybiški ir ilgaamžiai bei energiją taupantys klijuotos medienos langai su dviejų kamerų stiklo paketu.

Pakeistos lauko durys.

Kamine įstatytas įdėklas.

Pusrūsyje yra židinytis.

Ūkiniame pastate yra garažas, virtuvėlė bei dvi papildomos didelės patalpos.

Asfaltuotas privažiavimas.

Namo viduje reikalingas remontas.

Kintuose yra seniūnija, paštas, Kintų vidurinė mokykla, biblioteka-filialas, V. Prielgausko šeimos gydytojo kabinetas, vaistinė, prekybos centras, parduotuvė, kepykla, girininkija, žuvininkystės ūkis, Šilutės kredito unijos Kintų kasa, ugniagesių komanda, šokių kolektyvas „Kintai“ (vad. Asta Gužauskienė), VŠĮ „Vydūno kultūros centras“ (įsikūręs senosios mokyklos pastate, jungia Vydūno muziejų, „Palėpės“ galeriją, Kintų vaikų dailės ir muzikos mokyklas). Veikia mažųjų laivų prieplauka, ant marių kranto yra apžvalgos bokštėlis.

~1.00 km Kintų Kaitavimo Centras;

~1.30 km Kintų prieplauka.

Susisiekimas:

- ~0.49 km autobusų st. "Kintai";
- ~8.20 km Svencelė;
- ~10.90 km Dreverna;
- ~15.64 km Šilutė;
- ~40.00 km Klaipėda (~7h, bet geriau automobiliu – 37 min).

Parduotuvės:

- ~1.20 km Kintai parduotuvė, UAB "Šilutės prekyba";
- ~0.70 km žuvies parduotuvė "Smiltalė".

Ugdymo ir mokymo įstaigos:

- ~0.38 km Šilutės r. Kintų vidurinė mokykla;
- ~15.15 km Klaipėdos r. Priekulės I. Simonaitytės gimnazija;
- ~15.42 km Šilutės pirmoji gimnazija;
- ~15.51 km Šilutės Vydūno gimnazija;
- ~15.58 km Šilutės jaunimo ir suaugusiųjų mokymo centras.

Sveikatos priežiūra:

- ~1.00 km V. Prielgausko šeimos gydytojo kabinetas;
- ~15.04 km Klaipėdos r. sav. Priekulės pirminės sveikatos priežiūros centras;
- ~15.39 km Šilutės ligoninė, VŠĮ;
- ~15.41 km poliklinika, VŠĮ Šilutės pirminės sveikatos priežiūros centras;
- ~15.01 km GYVENIMO GIJA, VŠĮ;
- ~19.55 km Agluonėnų ambulatorija.

Kita:

- ~15.62 km Šilutės rajono policijos komisariatas

UAB Pamario NT brokeris Kęstutis

Objekto apžiūra ir konsultacija yra nemokama.

Pirkimo atveju mokamas sutartas mokestis už suteiktas paslaugas.

Susisiekite – suteiksiu daugiau informacijos, susitarsime dėl apžiūros.

Bendradarbiaujame su visais bankais ir kredito unijomis, turto vertintojais.

Palankios paskolų sąlygos uždirbantiems ne Eurais.

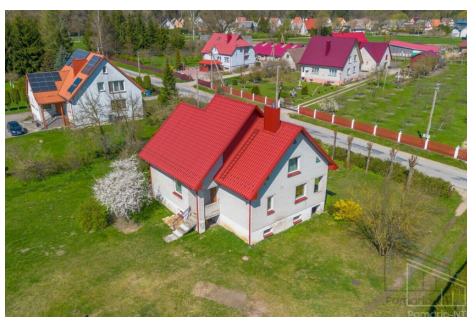
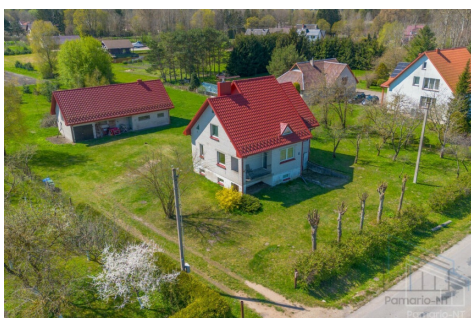
Teisingai teisiškai paruošiame nekilnojamojo turto pirkimo – pardavimo dokumentus.

Daugiau pasiūlymų rasite: <http://www.pamario-nt.lt>

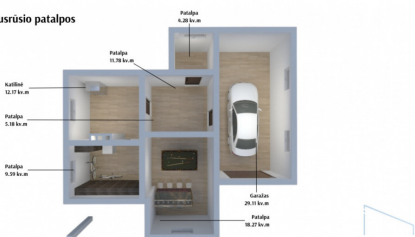
Kontaktiniai duomenys

Telefono numeris: +37064801449

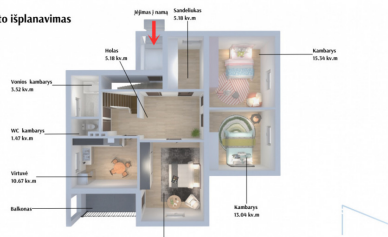
Susisiekti el.paštu: kestutis@pamario-nt.lt



Pusrūsio patalpos



I aukšto išplanavimas



Mansardinis aukštas



