



PARDAVIMAS

PARDUODAMAS NAMAS LAZDYNŲ G., KALOTĖS K., KLAIPĖDOS R. SAV., 59.32 M2 PLOTU, 2 AUKŠTAI

75 000 € (1 264.33 €/m²)

PAGRINDINĖ INFORMACIJA

Plotas	Aukštas	Kambariai
59.32 m²	2	2

Kaina:	75 000 € (1 264.33 €/m²)
Statusas:	Aktyvus
Statybos metai:	1992
Įrengimo lygis	Pilnai įrengtas
Namo tipas	Namas
Šildymas	Array
Pastato tipas	Mūrinis
Pardavimas ar nuoma	Pardavimas

Papildoma informacija

PARDUODAMAS NAMAS SU DVIKUBU SKLYPU IR TVENKINUKU KALOTĖS SODUOSE

- Klaipėdos rajone, šalimais pajūrio regioninio parko, Kalotėje, S.B. „Ežeras“ parduodami du kraštiniai sklypai su namu. Namas dviejų aukštų su rūsiu.
- Rūsyje įrengta malkomis kūrenama pirtelė, dušas, pagalbinės patalpos.
- Pirmame aukšte svetainė ir virtuvė su šildymui skirta krosnimi prie kurios galėsite tiek leisti laiką vėsiomis rudens ar žiemos vakarais traškant ugnelei, tiek gaminti maistą ant ugnies.
- Antrame aukšte bendra erdvė ir balkonas.
- Sklypo plotas 17 arų, iš kurių apie 5 arai priklauso bendrijai, yra galimybė jį išsipirkti.
- Parduodami du gretimai esantys sklypai, todėl yra galimybė pasistatyti šalimais antrą namą ar pirtelę.
- Antrame sklype iškastas tvenkinys.
- Sklype brandus sodas su vaismedžiais ir vaiskrūmiais.
- Atvesta elektra, vanduo iš šulinio.
- Pastatytas didžiulis šiltnamio kuriame planuota įrengti provanso stiliaus sodą, jau pasodintos ir suaugusios vynuogės.
- Šalimais namo lauko pavėsinė su lauko baldais ir lauko židiniu, sandėliukas susidėti sodo įrankiams ir technikai. Atokiau lauko tualetas.
- Tvarkomi dokumentai dėl bendrijos prisijungimo prie Klaipėdos m. vandentiekio ir nuotekų sistemos.
- Iki Kalotės ežero mažiau nei 500m, Jūra vos už 3 km, net dviračių takais per Girulių pušyną

greitai pasieksite jūrą, paplūdimį, Olandų kepurę.

– Išskirtinė vieta gyvenimui.

– Dėl apžiūros skambinkite +370 652 44406 ar registruokitės el.paštu: lijana.navickiene@capital.lt

PIRKĖJUI NĖRA JOKIO TARPININKAVIMO MOKESČIO!!!!

PAGRINDINĖ INFORMACIJA:

 Adresas: Lazdynų g., Kalotės k., Klaipėdos raj;

Kaina: 75 000 eur;

Sklypo plotas: 12 arų;

Namo plotas: 59,32 kv.m.;

Elektra, šulinys, lauko tualetas.

APIE NAMUKĄ:

Tipas: mūrinis;

Plotas: 59,32 kv.m.;

Kambarių sk: 2;

I aukštas: virtuvė ir svetainė;

II aukštas: didelė bendra erdvė (miegamasis).

PRIVALUMAI:

Pastoviai gyvenantys kaimynai;

Rami ir saugi kaimynystė;

Kraštinis sklypas, akligatvis, galima pasidaryti atskirą įvažiavimą;

Brandus sodas su vaismedžiais bei vaiskrūmiai;

Pastatytas didžiulis šiltnamis, sandėliukas, lauko pavėsinė, lauko baldai, lauko wc;

Per sodų bendriją kursuoja maršrutinis autobusas;

Įvažiuojant į sodų bendriją yra įrengtas užkardas, pašaliniai neįvažiuos.

 Maloniai kviečiu apžiūrėti šį butą Jums patogiu metu.

Jei norite parduoti, pirkti ar nuomoti savo nekilnojamą turtą, skambinkite, visada padėsiu.

Nemokamai paruošime visus reikiamus dokumentus pirkimui-pardavimui, padėsime gauti paskolą, suorganizuosime turto vertinimą.

Gausite išskirtines finansavimo sąlygas bankuose: Luminor, SEB, SwedBank, Nordea.

DĖL IŠSAMENĖS INFORMACIJOS AR APŽIŪROS KREIPTIS Į NEKILNOJAMOJO TURTO BROKERĘ

Lijaną Navickienę Tel: + 370 652 44406 arba el.p: lijana.navickiene@capital.lt

Netinka objektas? Kreipkitės – rasime alternatyvų.

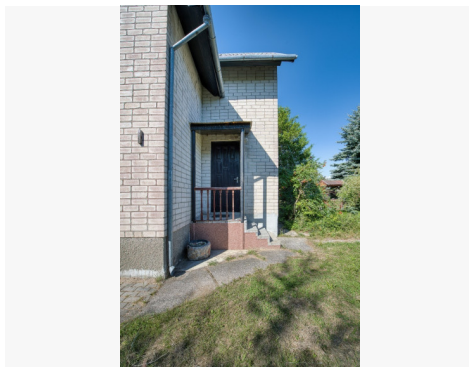
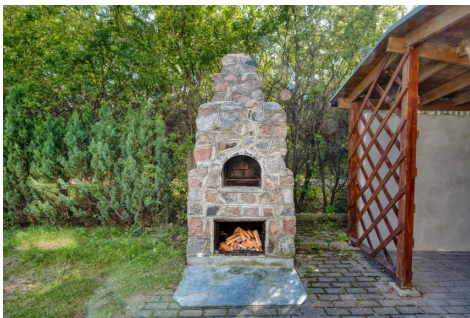
PARDUODATE? Kreipkitės dėl nemokamos konsultacijos, padėsime nustatyti Jūsų objekto rinkos kainą.

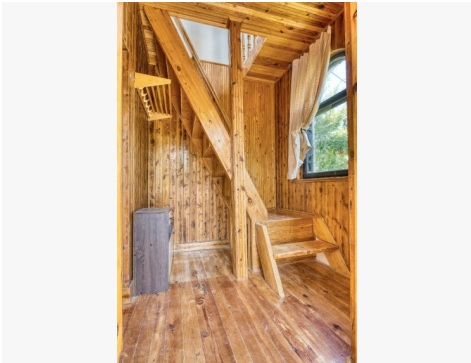
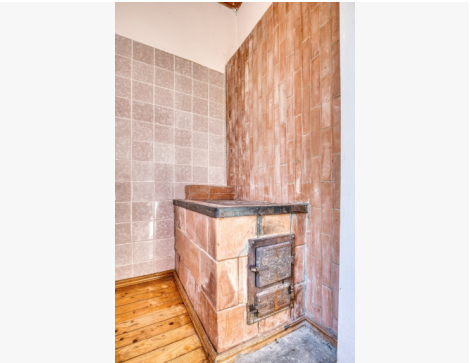
NT agentams – kviečiame bendradarbiauti! Visus naujausius CAPITAL nekilnojamojo turto skelbimus rasite mūsų internetiniame puslapyje www.capital.lt. Kviečiame apsilankyti!

Kontaktiniai duomenys

Telefono numeris: +370 652 44406

Susisiekti el.paštu: lijana.navickiene@capitalrealty.com







 An advertisement for Capital Klaipėda featuring a portrait of Lijana Navickienė.

CAPITAL
KLAIPEDA

Lijana Navickienė

Galiu būti jūsų asmeninė brokerė!

+370 (952) 44406
Lijana.navickiene@capital.lt
www.capital.lt