



PARDAVIMAS

PARDUODAMAS NAMAS MAGŪNŲ G., JUODIŠKIŲ K., ŠIRVINTŲ R. SAV., 140.6 M2 PLOTU, 2 AUKŠTAI

60 000 € (426.74 €/m²)

PAGRINDINĖ INFORMACIJA

Plotas	Aukštas	Kambariai
140.60 m²	2	4

Kaina:	60 000 € (426.74 €/m²)
Statusas:	Aktyvus
Statybos metai:	1987
Įrengimo lygis	Pilnai įrengtas
Namo tipas	Namas
Šildymas	Array
Pastato tipas	Mūrinis
Pardavimas ar nuoma	Pardavimas
Ypatumai:	Vonia, Elektra, Rūsys, Tualetas ir vonia atskirai

Papildoma informacija

PARDUODAMAS 140 KV.M GYVENAMASIS NAMAS SU 60 A BENDRO PLOTU ŽEMĖS SKLYPU JUODIŠKIŲ K., ŠIRVINTŲ R. SAV.

Juodiškių kaime, Magūnų g. parduodamas erdvus 140,60 kv. m. namas. Ši vieta išskirtinė tuo, kad sklypas ribojasi su Širvintos upe. Aplink gausu miškų ir ežerų, todėl tai ideali vieta tiek nuolatiniam gyvenimui, tiek savaitgalio poilsiui.

Dviejų aukštų medinių skydų apmūrytas namas. Name įrengta kietojo kuro šildymo sistema su radiatoriais, vanduo – gyvenvietės, nuotekos – vietinės. Namui reikalingas atnaujinimas, ir tai puiki galimybė susikurti interjerą pagal savo poreikius ir viziją. Po namu yra 55,87 kv. m. rūsys.

Už reklamuojamą kainą parduodami du sklypai: 20 arų namų valdos sklypą su visais statiniais bei papildomai 40 arų žemės ūkio paskirties sklypas. Kieme – ūkiniai pastatai, daržinė, tvartas ir kiti statiniai, suteikiantys plačias panaudojimo galimybes.

Patogus asfaltuotas privažiavimas, parduotuvė už 500 m, o Vilnius pasiekiamas vos per mažiau nei valandą.

Tai vieta tiems, kurie vertina erdvę, gamtą ir galimybę kurti savo svajonių namus.

PRIVALUMAI:

- Sklypas ribojasi su Širvintos upe;
- Privažiavimas asfaltuota gatve;
- Aplinkui daug ežerų ir miškų.

NAMO INFORMACIJA:

- Apmūrytas medinių karkasų namas;
- Aukštų skaičius – 2;
- Kambarių skaičius – 4;
- Bendras plotas: 140,60 kv. m;
- Šildymas – vietinis centrinis kieto kuro katilu, yra radiatoriai;
- Nuotekos – vietinės, išvežamos;
- Vanduo – gyvenvietės, iš komunalinių tinklų;
- Namui priklauso ūkinis pastatas, daržinė, viralinė, tvartas ir kiti kiemo statiniai;
- Langai – mediniai.

IŠPLANAVIMAS:

Rūsys:

- Patalpa – 11,70 kv. m;
- Patalpa – 10,16 kv. m;
- Patalpa – 5,84 kv. m;
- Patalpa – 11,73 kv. m;
- Patalpa – 16,44 kv. m.

I aukštas:

- Tambūras – 1,64 kv. m;
- Koridorius – 12,22 kv. m;
- Kambarys – 17,21 kv. m;
- Kambarys – 12,10 kv. m;
- Virtuvė – 8,93 kv. m;
- Vonios kamb. – 3,10 kv. m;
- WC – 0,96 kv. m.

II aukštas:

- Koridorius – 2,33 kv. m;
- Kambarys – 17,17 kv. m;
- Kambarys – 9,07 kv. m.

SKLYPAS Nr. 1:

- Plotas – 0,2000 ha;
- Paskirtis – kita, naudojimo būdas – gyvenamosios teritorijos;
- Sklype yra gyvenamasis namas ir kiti kiemo statiniai;
- Atlikti preliminarūs matavimai.

SKLYPAS Nr. 2:

- Plotas – 0,4000 ha;
- Paskirtis – žemės ūkio;
- Našumo balas – 38,5;
- Atlikti preliminarūs matavimai;
- Sklypas ribojasi su Širvintos upe.

INFRASTRUKTŪRA:

- Magūnų g. 20, Juodiškių k., Širvintų r. sav.;
- Privažiavimas asfaltuota gatve;
- Aplinkui daug ežerų, upė, miškai;
- 500m iki parduotuvės KOOPS;
- 5,8 km iki Giedraičių mstl;
- 2 km iki Zdonišio ežero;
- 6 km iki Kiemento ežero;

- 11 km iki Molėtų plento;
- 15 km iki Širvintų miesto;
- 28 iki Dubingių mstl;
- 43 km iki Vilniaus miesto Santariškių sankryžos.

DĖL IŠSAMESNĖS INFORMACIJOS AR APŽIŪROS KREIPTIS Į Vlastą Maslinskienę.

+37061140701 arba vlasta.maslinskiene@capital.lt

Netinka objektas? Kreipkitės – rasime alternatyvų.

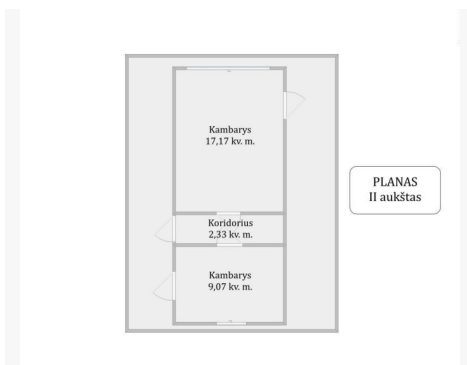
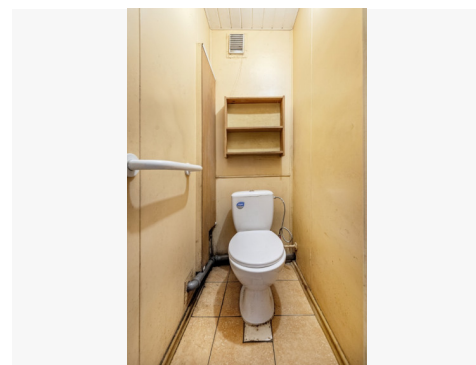
PARDUODATE? Skambinkite – nemokamai konsultuojame, nemokamai nustatome Jūsų objekto rinkos kainą. Visus naujausius CAPITAL nekilnojamojo turto skelbimus rasite mūsų internetiniame puslapyje www.capital.lt. Kviečiame apsilankyti!

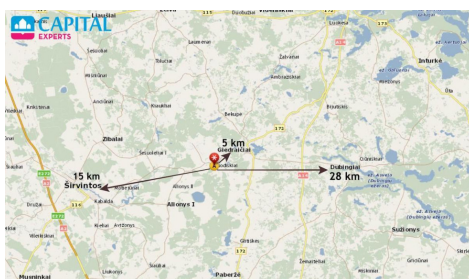
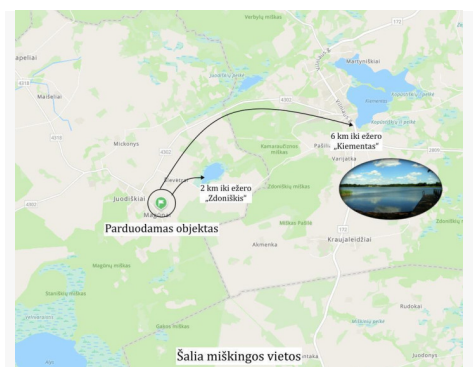
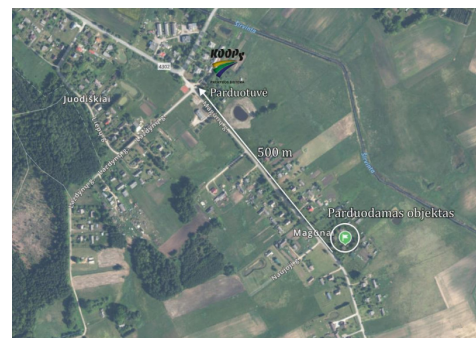
Kontaktiniai duomenys

Telefono numeris: +37061140701

Susisiekti el.paštu: vlasta.maslinskiene@capital.lt







CAPITAL EXPERTS

Vlasta Maslinskienė

Reikia pagalbos parduodant ar perkant nekilnojamąjį turtą? Galiu būti Jūsų asmenine brokere!

vlasta.maslinskiene@capital.lt
+370 611 40701

