



PARDAVIMAS

# PARDUODAMAS NAMAS MIŠKADVARIO G., ANTAKALNYJE, VILNIUJE, 264 KV.M PLOTO

## 289 000 € (1 094.70 €/m<sup>2</sup>)

### PAGRINDINĖ INFORMACIJA

Plotas  
**264.00 m<sup>2</sup>**

Aukštas  
**2**

Kambariai  
**5**

Kaina:	<b>289 000 € (1 094.70 €/m<sup>2</sup>)</b>
Statusas:	Aktyvus
Statybos metai:	2026
Įrengimo lygis	Dalinė apdaila
Namo tipas	Namas
Pastato tipas	Mūrinis
Pardavimas ar nuoma	Pardavimas
Ypatumai:	Elektra, Vandentiekis

## Papildoma informacija

Akcija galioja iki gegužės 31 d. – taikoma 10 000 Eur nuolaida. Skelbime nurodyta kaina jau yra su įskaičiuota nuolaida.

NEBAIGTOS STATYBOS INDIVIDUALUS NAMAS PUŠYNO APSUPTYJE, ANTAKALNYJE.

Prestižinė vieta, šalia The British International School of Vilnius! Galite iškart pradėti namo statybas.

#### PRIVALUMAI:

- Puikus pasirinkimas norintiems susiplanuoti namus pagal asmeninius poreikius ir įsikurti jaukioje, solidžioje kaimynystėje, apsuptoje pušyno.
- Sklypui yra gautas statybos leidimas 2 aukštų vienbučiui namui, tačiau šiuo metu sklype pradėti statybos darbai 1 aukšto namui, kuriam naujo statybos leidimo nereikia.
- Iki sklypo atvesti elektros tinklai, vandentiekis – gręžinys.
- Sklypas lygus reljefo, taisyklingos formos, su patogiu privažiavimo keliu.
- Aplink įsikūrusi nedidelė, solidi, savo aplinką puoselėjanti gyvenamųjų namų kaimynystė.

- Kvartalas įsikūręs privatumu pasižyminčioje Vilniaus miesto vietoje, kurią supa besidriekiantis miškas.
- Greta įsikūrusi tarptautinė mokykla The British International School, pro kvartalą kursuoja viešasis transportas.
- Patogus ir greitas susisiekimas su šurmuliuojančiu sostinės centru, iki kurio keliauti truksite ~20 min.

#### BENDRA INFORMACIJA:

Adresas – Miškadvario gatvė, Vilnius;

Sklypo paskirtis – gyvenamosios teritorijos

Naudojimo pobūdis – mažaaukščių gyvenamųjų namų statybos;

Sklypo plotas – 11.36 ha;

Žemės sklypas suformuotas atliekant kadastrinius matavimus;

Sklype šiuo metu yra pradėtas statyti vieno aukšto namas: 135 kv.m. (naujas statybos leidimas nereikalingas, pakanka A laidos);

Sklypui yra gautas statybos leidimas ir parengtas vienbučio namo projektas: 2 aukštų, 264.4 kv.m. ploto.

#### KOMUNIKACIJOS:

Elektra – yra;

Vandentiekis – grėžinys.

#### INFRASTRUKTŪRA:

~14 km iki centro;

~1.8 km iki viešojo transporto stotelės;

~2 km iki tarptautinės mokyklos The British International School of Vilnius;

~3.8 km iki "Muzikalus Darželis" privataus vaikų darželio;

~3.3 km iki prekybos centro "Norfa XL".

-----  
 Jūsų NT Brokeris Edvardas Griškevič, daugiau apie mane [ntbrokerisedvardas.lt](mailto:ntbrokerisedvardas.lt)

-----  
**PIRKĖJAI**, kreipkitės, visada rasiu Jums laiko, atsakysiu į rūpimus klausimus ir suteiksiu daugiau informacijos.

**PARDAVĖJAI**, domina kiek kainuoja Jūsų būstas? Skambinkite – ĮVERTINSIU NEMOKAMAI, ir papasakosiu plačiau apie pardavimo galimybes, bei pasiūlysiu savo pirkėjams.

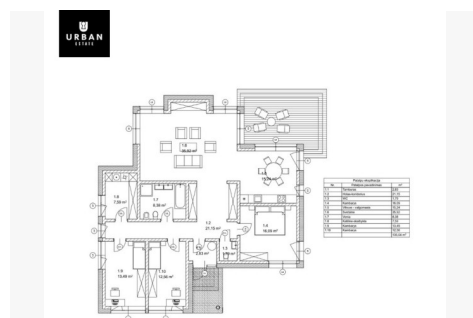
**NT BROKERIAI**, jeigu Jūs turite pirkėją šiam objektui, sėkmingo sandorio atveju aš pasidalinsiu savo komisiniais.

Galite skambinti ir savaitgaliais!

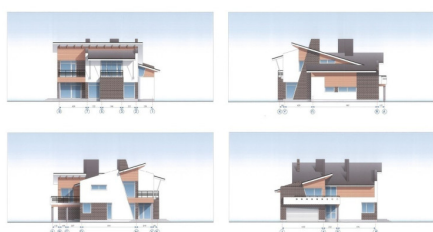
# Kontaktiniai duomenys

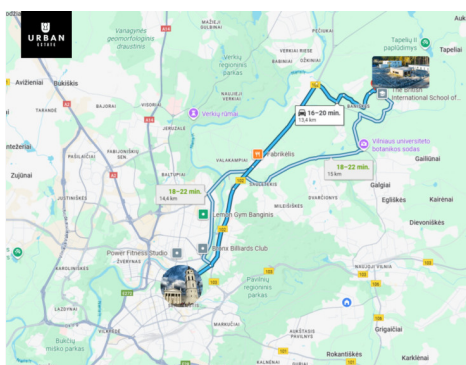
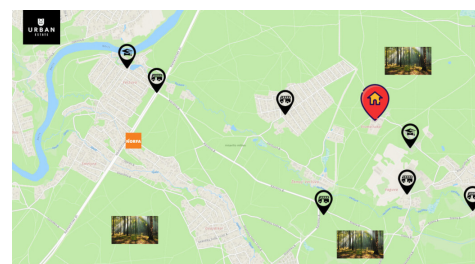
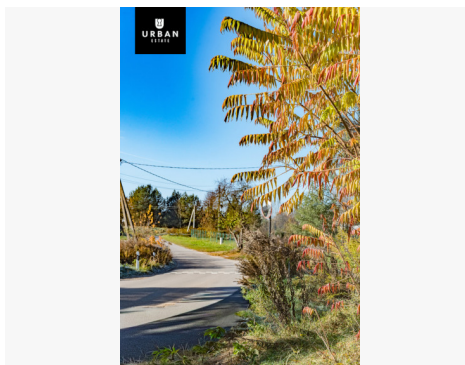
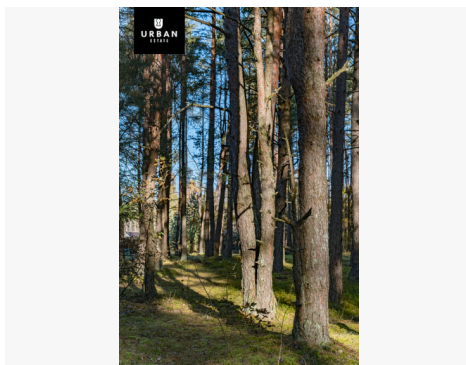
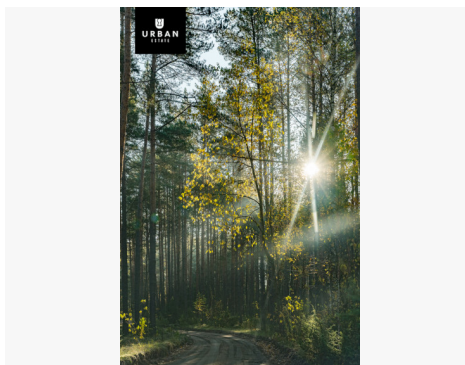
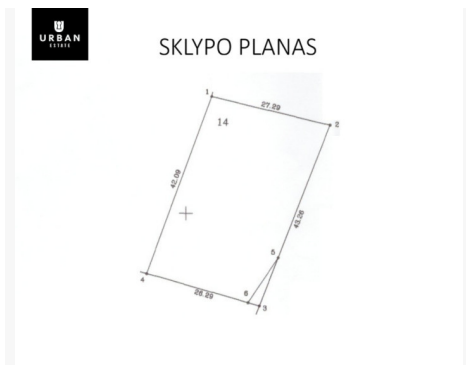
Telefono numeris: +37064808069

Susisiekti el.paštu: edvardas.griskevic@urbanestate.lt



## VIENBUČIO NAMO PROJEKTAS





URBAN ESTATES

Svarstote parduoti savo Nekilnojamąjį turtą?  
Ar ieskote išsvajotą namų?  
O gal tiesiog iškilo neaiškų klausimų?

**Esu tam, kad Jums padėčiau!**

**Edvardas Griškevič**  
VISOS NEKILNOJAMOJO TURTO PASLAUGOS

+370 64 808069  
WWW.NEILKILNOJAMASIS.TURTO.PASLAUGOS.LT  
EDVARDAS.GRISKEVICI@URBANESTATES.LT