



PARDAVIMAS

**PARDUODAMAS NAMAS MIŠKO G.,
ANTEŽERIŲ K., VILNIAUS R. SAV., 200 M²
PLOTU, 2 AUKŠTAI****397 000 €** (1 985.00 €/m²)**PAGRINDINĖ INFORMACIJA**

Plotas	Aukštas	Kambariai
200.00 m²	2	5

Kaina:	397 000 € (1 985.00 €/m²)
Statusas:	Aktyvus
Statybos metai:	2009
Įrengimo lygis	Pilnai įrengtas
Namo tipas	Namas
Šildymas	Array
Pastato tipas	Mūrinis
Pardavimas ar nuoma	Pardavimas

Papildoma informacija

PARDUODAMAS patogus sublokuotas NAMAS ANTEŽRIUOSE su dvigubu GARAŽU, šalia Pašilaičių/ Zujūnų

Funkcionalus ir patogiai išplanuotas, kokybiškai pastatytas, puikiai tinkantis šeimai, kuri vertina patogumą ir privatumą. Namas dviejų aukštų, suprojektuotas ir pastatytas erdviame 8 arų sklype, kuriame telpa ne tik automobiliai, didelis kiemas, bet ir privati pavėsinė – terasa. Yra išskirtinai didelis garažas 2 automobiliams. Saulėtas ir šiltas, orientuotas į rytinę, pietinę ir vakarinę puses.

PRIVALUMAI:

- NAMAS KOKYBIŠKAI ĮREGTAS, GEROS BŪKLĖS, PARDUODAMAS SU INTEGRUOTAIS BALDAIS IR BUITINE TECHNIKA
- PILNAI SUTVARKYTAS GERBŪVIS IR APLINKA, su daugiamečiais augalais
- PRIVATI PAVĖSINĖ – TERASA
- YRA KROSNELĖ – ŽIDINYS
- EKONOMIŠKAS DUJINIS ŠILDYMAS
- ERDVUS GARAŽAS 2 AUTOMOBILIAMS (33 kv.m. – daug vietos sezoniniams daiktams, sporto salei)
- Patogi VIRTUVĖ, kuri dalinai ATSKIRTA NUO SVETAINĖS
- PATOGIAI IR GREITAI PASIEKIAMOS SVARBIAUSIOS MIESTO VIETOS
- Tik 1 km (~10 min) saugiu keliu ir šaligatviu iki AUTOBUSŲ STOTELĖS (yra apšvietimas)

BENDRA INFORMACIJA:

- Vieta: Miško g., Antežeriai / Zujūnai
- Namų tipas: Mūrinis
- Namų plotas: 199,66 kv.m. (įskaitant garažą 2 automobiliams) + pavėsinė (~10 kv.m.)
- Sklypo plotas: 8,02 arai (namų valda)
- Papildomi pastatai ir statiniai: privati pavėsinė – terasa, tvora su automatiniais vartais
- Namų būklė: kokybiškai įrengtas
- Statybos metai: 2009 m.

IŠPLANAVIMAS:

- San. mazgų sk.: 3 (1-ame aukšte WC, gali būti papildomai įrengiamas dušas / 2-ame aukšte įrengti 2 vonios kambariai su WC)
- Kitos patalpos: katilinė, lauko sandėliukas, 2 drabužinės/sandėliukai
- I aukštas: svetainės kambarys su valgomojo zona bei terasa, virtuvė, 1 san.mazgas, WC–katilinė, garažas 2 automobiliams
- II aukštas: 3 miegamieji, drabužinė, 2 san.mazgai

NAMAS IR APDAILA:

- Namų tipas: mūrinis
- Išorės apdaila: dekoratyvinis tinkas

KOKYBIŠKAS ĮRENGIMAS:

- Būklė: kokybiškai įrengtas
- Sienos: tinkuotos ir dažytos
- Langai: plastikiniai, langai orientuoti visomis kryptimis, todėl name niekuomet netrūksta šviesos
- Durys: įėjimo – šarvuotos, vidaus – faneruotos
- Grindys: kokybiškas laminatas, san.mazguose ir garaže – plytelės
- Yra puikiai veikiantis židinytis – krosnelė
- Funkcionalus išplanavimas – detaliau žiūrėti nuotraukose, virtuvė dalinai atskirta nuo svetainės

KOMUNIKACIJOS:

- Elektra: trifazis / 15kW
- Vandentiekis: arteminis gręžinys (naudojama kartu su kaimynu)
- Kanalizacija: vietinė, „Traidenis“ valymo įrenginiai (naudojama kartu su kaimynu)
- Šildymas: dujinis katilas, radiatorinis šildymas. Žiemos mėnesiais išlaidos už šildymą sudaro apie 100 – 180 eur/mėn. (per metus sunaudojama 1300 kub.m. dujų šildymui ir karštam vandeniui). Jaukiems žiemos vakarams svetainėje įrengta krosnelė – židinytis.
- Karštas vanduo: pašildomas dujinio katilo pagalba
- Kabelinė TV: yra, Telia
- Internetas: yra, Telia
- Apsaugos sistema/signalizacija: yra

BALDAI IR BUITINĖ TECHNIKA:

- Parduodama su kokybiškais integruotais baldais ir buitine technika (integruota indaplovė, šaldytuvas, kaitlentė, orkaitė, oratraukis). Už papildomą sutartinę kainą galima įsigyti neintegruotus baldus. Jei baldai ar daiktai nereikalingi – pasirūpinsime jų išvežimu.

APLINKA:

- Teritorija aptverta su automatiniais vartais
- Sutvarkytas gerbūvis: išgrįsta trinkelėmis automobilių aikštelė bei takeliai, yra veja su daugiamečiais augalais
- Automobiliams laikyti yra 2 vietų garažas bei išgrįsta 2–4 automobiliams stovėjimo aikštelė
- Automatiniai kiemo vartai
- Lauko apšvietimas namui ir kiemui
- Saugi ir kultūringa kaimynystė, aplink nuolatos gyvenantys malonūs ir draugiški kaimynai

AUTOMOBILIŲ PARKAVIMAS:

- Yra garažas 2 automobiliams (automatiniai, segmentiniai vartai)
- Uždareme kieme laisvai telpa dar 2-4 automobiliai, patekimas yra pro pulteliu valdomus automatinius vartus
- Už vartų taip pat yra saugi 2-3 svečių automobiliams numatyta automobilių aikštelė (asfaltuota)

VIETA IR INFRASTRUKTŪRA:

- Asfaltuotas privažiavimas iki pat namo (žiemą valomas)
- Gretimoje gatvėje yra naujai įrengta vaikų žaidimų aikštelė
- Viešasis transportas – 1 km iki autobusų stotelės (saugus apšviestas kelias, yra šaligatvis)
- Vilniaus miesto centras (Gedimino pr.) – 12 km arba 23 min kelio automobiliu
- Vilniaus autobusų stotis – 16 km arba 23 min kelio automobiliu
- Prekybos centras „IKI“, „Rimi“ su mažomis parduotuvėlėmis, Šeimos klinika – 1 km arba 5 min kelio automobiliu
- Netoliese yra miškas ir net 2 ežerai su pasivaikščiojimo takais
- Aplink ramybės ir gamtos oazė, nesigirdi jokio miesto triukšmo. Netoliese yra daug gražių vietų pasivaikščiojimui: miškai, Antežerių ežerai, tvarkinga ir graži Antežerių gyvenvietė.

Galima apžiūra Jums patogiu metu – suderinus laiką iš anksto

NT PIRKIMAS:

- Šį NT objektą padėsime įsigyti itin patraukliomis banko kreditavimo sąlygomis, nes bendradarbiaujame su visais šalies bankais ir gauname išskirtines sąlygas savo klientams.
- Taip pat bendradarbiaujame su NT vertintojais, draudimo brokeriais bei notarų biurais, kurie palengvina NT sandorį.

Capital NT brokerė

JUSTINA ZABARAUSKIENĖ

0 6 7 0 8 0 6 0 3

Visus naujausius CAPITAL nekilnojamojo turto skelbimus rasite mūsų internetiniame puslapyje www.capital.lt. Kviečiame apsilankyti!

Kontaktiniai duomenys

Telefono numeris: +37067080603

Susisiekti el.paštu: justina.zabarauskiene@capitalrealty.com





DIDELIS KIEMAS (8,02 arai)



1-ojo aukšto darbo kambarys



JEINAMA DRABUŽINĖ

PAGRINDINIS VONIOS KAMBARYS





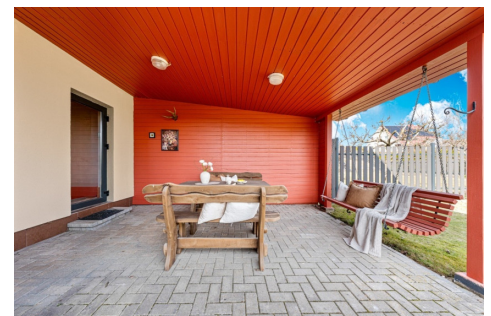
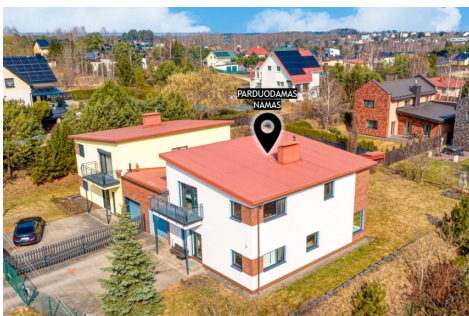
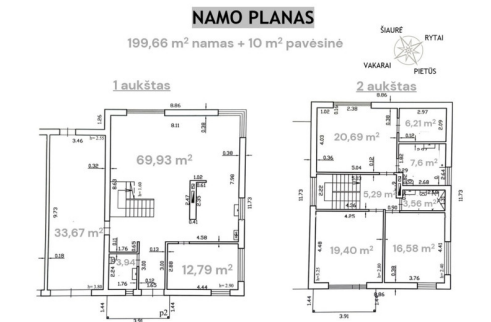
1-ojo aukšto WC (gali būti įrengtas ir dušas)



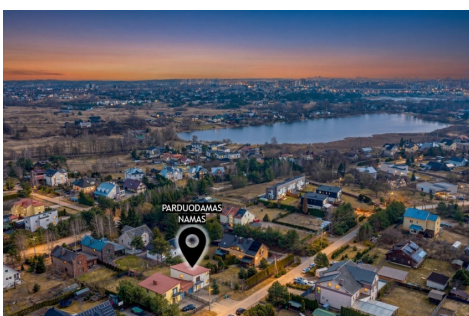
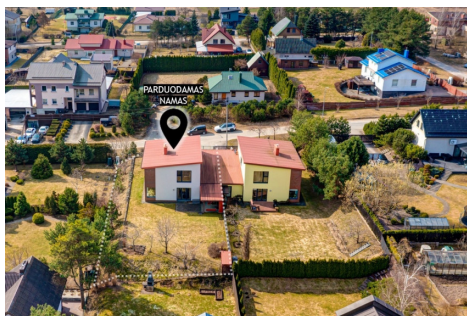
DIDELIS GARAŽAS 2 automobiliams (33,67 m²)



GARAŽE numatyta daug vietos daiktams, gali būti sporto salė



RAMI GATVĖ su ASFALTUOTU ir APŠVIETIMU iki pat namo



Šalia PATOGI IR SAUGI INFRASTRUKTŪRA



Šalia PARDUOTUVĖS ir ŠEIMOS KLINIKA



Šalia PARDUOTUVĖS ir VAISTINĖ



Tik 1 km iki AUTOBUSŲ STOTELĖS



Netoliese EŽERAS su maudykla ir paplūdimiu



Netoliese EŽERAS su pasivaikščiojimo takais

CAPITAL
PRO

Malonu, jog domitės!
Norite apžiūrėti?
Susisiekite.

☎️ 📧 📷 🗨️

Justina Zabarauskienė
+370 670 80603



PAŠILAIČIUS galima pasiekti patogiu dviračių taku