



PARDAVIMAS

## PARDUODAMAS NAMAS MIŠKO G., VILNIAUS M., VILNIAUS M. SAV., 200 M2 PLOTU, 2 AUKŠTAI

**397 000 €** (1 985.00 €/m<sup>2</sup>)

### PAGRINDINĖ INFORMACIJA

Plotas	Aukštas	Kambariai
<b>200.00 m<sup>2</sup></b>	<b>2</b>	<b>5</b>

Kaina:	<b>397 000 € (1 985.00 €/m<sup>2</sup>)</b>
Statusas:	Aktyvus
Statybos metai:	2009
Įrengimo lygis	Pilnai įrengtas
Namo tipas	Namas
Šildymas	Array
Pastato tipas	Mūrinis
Pardavimas ar nuoma	Pardavimas

### Papildoma informacija

PARDUODAMAS patogus sublokuotas NAMAS ANTEŽRIUOSE su dvigubu GARAŽU, šalia Pašilaičių/ Zujūnų

Funkcionalus ir patogiai išplanuotas, kokybiškai pastatytas, puikiai tinkantis šeimai, kuri vertina patogumą ir privatumą. Namas dviejų aukštų, suprojektuotas ir pastatytas erdviame 8 arų sklype, kuriame telpa ne tik automobiliai, didelis kiemas, bet ir privati pavėsinė – terasa. Yra išskirtinai didelis garažas 2 automobiliams. Saulėtas ir šiltas, orientuotas į rytinę, pietinę ir vakarinę puses.

PRIVALUMAI:

- NAMAS KOKYBIŠKAI ĮREGTAS, GEROS BŪKLĖS, PARDUODAMAS SU INTEGRUOTAIS BALDAIS IR BUITINE TECHNIKA
- PILNAI SUTVARKYTAS GERBŪVIS IR APLINKA, su daugiamečiais augalais
- PRIVATI PAVĖSINĖ - TERASA
- YRA KROSNELĖ - ŽIDINYS
- EKONOMIŠKAS DUJINIS ŠILDYMAS
- ERDVUS GARAŽAS 2 AUTOMOBILIAMS (33 kv.m. - daug vietos sezoniniams daiktams, sporto salei)
- Patogi VIRTUVĖ, kuri dalinai ATSKIRTA NUO SVETAINĖS
- PATOGIAI IR GREITAI PASIEKIAMOS SVARBIAUSIOS MIESTO VIETOS
- Tik 1 km (~10 min) saugiu keliu ir šaligatviu iki AUTOBUSŲ STOTELĖS (yra apšvietimas)

#### BENDRA INFORMACIJA:

- Vieta: Miško g., Antežeriai / Zujūnai
- Namų tipas: Mūrinis
- Namų plotas: 199,66 kv.m. (įskaitant garažą 2 automobiliams) + pavėsinė (~10 kv.m.)
- Sklypo plotas: 8,02 arai (namų valda)
- Papildomi pastatai ir statiniai: privati pavėsinė – terasa, tvora su automatiniais vartais
- Namų būklė: kokybiškai įrengtas
- Statybos metai: 2009 m.

#### IŠPLANAVIMAS:

- San. mazgų sk.: 3 (1-ame aukšte WC, gali būti papildomai įrengiamas dušas / 2-ame aukšte įrengti 2 vonios kambariai su WC)
- Kitos patalpos: katilinė, lauko sandėliukas, 2 drabužinės/sandėliukai
- I aukštas: svetainės kambarys su valgomojo zona bei terasa, virtuvė, 1 san.mazgas, WC–katilinė, garažas 2 automobiliams
- II aukštas: 3 miegamieji, drabužinė, 2 san.mazgai

#### NAMAS IR APDAILA:

- Namų tipas: mūrinis
- Išorės apdaila: dekoratyvinis tinkas

#### KOKYBIŠKAS ĮRENGIMAS:

- Būklė: kokybiškai įrengtas
- Sienos: tinkuotos ir dažytos
- Langai: plastikiniai, langai orientuoti visomis kryptimis, todėl name niekuomet netrūksta šviesos
- Durys: įėjimo – šarvuotos, vidaus – faneruotos
- Grindys: kokybiškas laminatas, san.mazguose ir garaže – plytelės
- Yra puikiai veikiantis židinytis – krosnelė
- Funkcionalus išplanavimas – detaliau žiūrėti nuotraukose, virtuvė dalinai atskirta nuo svetainės

#### KOMUNIKACIJOS:

- Elektra: trifazis / 15kW
- Vandentiekis: arteminis gręžinys (naudojama kartu su kaimynu)
- Kanalizacija: vietinė, „Traidenis“ valymo įrenginiai (naudojama kartu su kaimynu)
- Šildymas: dujinis katilas, radiatorinis šildymas. Žiemos mėnesiais išlaidos už šildymą sudaro apie 100 – 180 eur/mėn. (per metus sunaudojama 1300 kub.m. dujų šildymui ir karštam vandeniui). Jaukiems žiemos vakarams svetainėje įrengta krosnelė – židinytis.
- Karštas vanduo: pašildomas dujinio katilo pagalba
- Kabelinė TV: yra, Telia
- Internetas: yra, Telia
- Apsaugos sistema/signalizacija: yra

#### BALDAI IR BUITINĖ TECHNIKA:

- Parduodama su kokybiškais integruotais baldais ir buitine technika (integruota indaplovė, šaldytuvas, kaitlentė, orkaitė, oratraukis). Už papildomą sutartinę kainą galima įsigyti neintegruotus baldus. Jei baldai ar daiktai nereikalingi – pasirūpinsime jų išvežimu.

#### APLINKA:

- Teritorija aptverta su automatiniais vartais
- Sutvarkytas gerbūvis: išgrįsta trinkelėmis automobilių aikštelė bei takeliai, yra veja su daugiamečiais augalais
- Automobiliams laikyti yra 2 vietų garažas bei išgrįsta 2–4 automobiliams stovėjimo aikštelė
- Automatiniai kiemo vartai
- Lauko apšvietimas namui ir kiemui
- Saugi ir kultūringa kaimynystė, aplink nuolatos gyvenantys malonūs ir draugiški kaimynai

#### AUTOMOBILIŲ PARKAVIMAS:

- Yra garažas 2 automobiliams (automatiniai, segmentiniai vartai)
- Uždareme kieme laisvai telpa dar 2-4 automobiliai, patekimas yra pro pulteliu valdomus automatinius vartus
- Už vartų taip pat yra saugi 2-3 svečių automobiliams numatyta automobilių aikštelė (asfaltuota)

#### VIETA IR INFRASTRUKTŪRA:

- Asfaltuotas privažiavimas iki pat namo (žiemą valomas)
- Gretimoje gatvėje yra naujai įrengta vaikų žaidimų aikštelė
- Viešasis transportas – 1 km iki autobusų stotelės (saugus apšviestas kelias, yra šaligatvis)
- Vilniaus miesto centras (Gedimino pr.) – 12 km arba 23 min kelio automobiliu
- Vilniaus autobusų stotis – 16 km arba 23 min kelio automobiliu
- Prekybos centras „IKI“, „Rimi“ su mažomis parduotuvėlėmis, Šeimos klinika – 1 km arba 5 min kelio automobiliu
- Netoliese yra miškas ir net 2 ežerai su pasivaikščiojimo takais
- Aplink ramybės ir gamtos oazė, nesigirdi jokio miesto triukšmo. Netoliese yra daug gražių vietų pasivaikščiojimui: miškai, Antežerių ežerai, tvarkinga ir graži Antežerių gyvenvietė.

Galima apžiūra Jums patogiu metu – suderinus laiką iš anksto

#### NT PIRKIMAS:

- Šį NT objektą padėsime įsigyti itin patraukliomis banko kreditavimo sąlygomis, nes bendradarbiaujame su visais šalies bankais ir gauname išskirtines sąlygas savo klientams.
- Taip pat bendradarbiaujame su NT vertintojais, draudimo brokeriais bei notarų biurais, kurie palengvina NT sandorį.

Capital NT brokerė

JUSTINA ZABARAUSKIENĖ

0 6 7 0 8 0 6 0 3

Visus naujausius CAPITAL nekilnojamojo turto skelbimus rasite mūsų internetiniame puslapyje [www.capital.lt](http://www.capital.lt). Kviečiame apsilankyti!

## Kontaktiniai duomenys

Telefono numeris: +37067080603

Susisiekti el.paštu: [justina.zabarauskiene@capitalrealty.com](mailto:justina.zabarauskiene@capitalrealty.com)







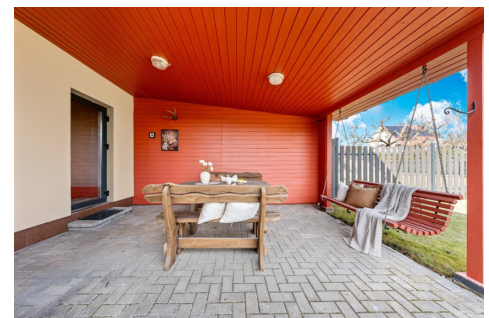
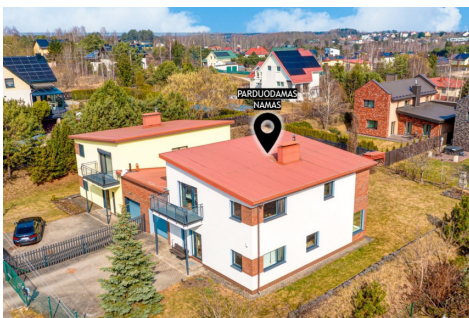
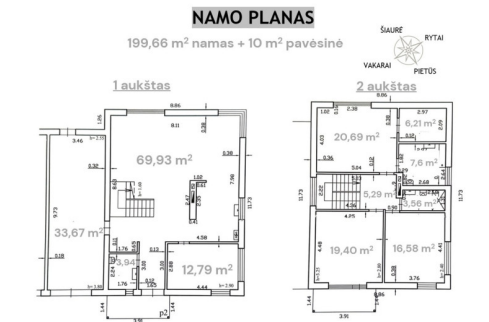
1-ojo aukšto WC (gali būti įrengtas ir dušas)



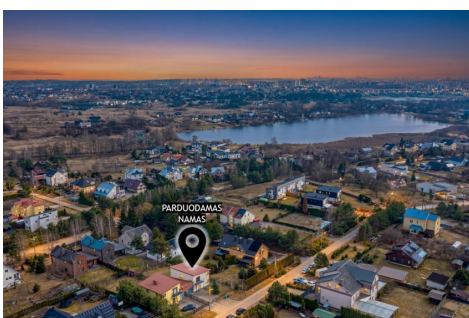
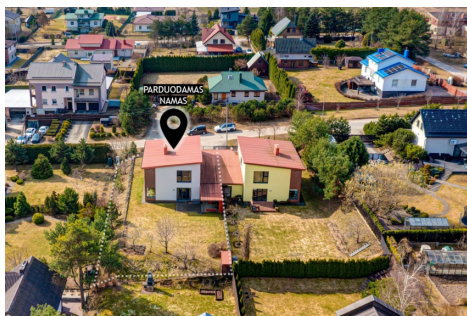
DIDELIS GARAŽAS 2 automobiliams (33,67 m<sup>2</sup>)



GARAŽE numatyta daug vietos daiktams, gali būti sporto salė



RAMI GATVĖ su ASFALTUOTU ir APŠVIETIMU iki pat namo



Šalia PARDUOTUVĖS ir ŠEIMOS KLINIKA



Šalia PARDUOTUVĖS ir VAISTINĖ



Tik 1 km iki AUTOBUSŲ STOTELĖS



Netoliese EŽERAS su maudykla ir paplūdimiu



Netoliese EŽERAS su pasivaikščiojimo takais



PAŠILAIČIUS galima pasiekti patogiu dviračių taku

**CAPITAL PRO**

Malonu, jog domitės!  
Norite apžiūrėti?  
Susisiekite.

☎️ f 📷 📞

*Justina Zabarauskienė*  
+370 670 80603