



PARDAVIMAS

## PARDUODAMAS NAMAS MOKYKLOS G., LENTVARIO M., TRAKŲ R. SAV., 125.1 M2 PLOTU, 1 AUKŠTAI

**267 000 €** (2 134.29 €/m<sup>2</sup>)

### PAGRINDINĖ INFORMACIJA

Plotas	Aukštas	Kambariai
<b>125.10 m<sup>2</sup></b>	<b>1</b>	<b>5</b>

Kaina: **267 000 € (2 134.29 €/m<sup>2</sup>)**

Statusas: Aktyvus

Statybos metai: 2019

Įrengimo lygis Pilnai įrengtas

Namo tipas Namai

Pastato tipas Mūrinis

Pardavimas ar nuoma  
Pardavimas

Ypatumai: Internetas, Kabelinė televizija, Skalbimo mašina, Su baldais, Šarvuotos durys, Elektra, Langai su stiklo paketais, Miesto kanalizacija, Signalizacija, Tualetas ir vonia atskirai, Vietinė kanalizacija, Dušas, Virtuvė sujungta su kamb., Šaldytuvas, Boileris

## Papildoma informacija

PARDUODAMAS kokybiškai įrengtas 125,10 kv.m. NAMAS LENTVARIO CENTRE (šalia Bažnyčios)

Šis patogus namas šeimai išpildo daug aukšto standarto kriterijų bei išlaikys vertę ateityje. Vieta yra mėgstama dėl patogios infrastruktūros (mokyklos, darželiai, patogus priėjimas ir privažiavimas asfaltu), greito susiekimo su Vilniaus centru (tik 26 minutės iki Konstitucijos prospekto).

A+ energetinės klasė

GRINDININIS ŠILDYMAS visame name

Didelis ir APTVERTAS KIEMAS su automatiniiais VARTAIS ir TVORA

Yra TERASA

Didelė KIEMO AIKŠTELĖ, kurioje galima pastatyti stoginę arba garažą automobiliams

Erdvus KIEMAS (11,15 arai)

FUNKCONALUS namo išplanavimas (pateiktas planas nuotraukose)

Numatyta daug vietos daiktų pasidėjimui, įrengta daug sieninių spintų ir didelis sandėliukas/katilinė/drabužinė

Kieme telpa 4–6 automobiliui, šalia namo (prie tvoros) dar galima lengvai pastatyti keletą automobilių  
 Vos už 4 minučių kelio esanti autobusų stotelė didelis privalumas, kuris leis visiems šeimos nariams keliauti savarankiškai,  
 šalia yra gera mokykla ir vaikų darželis

LENTVARIS – vieta, kur labai patogų gyventi šeimai

#### BENDRA INFORMACIJA:

- Namų plotas: 125,10 kv.m. + ~12 kv.m. terasa + pastogė
- Namų tipas: mūrinis (blokeliai)
- Statybos metai 2019 m.
- Miegamųjų kambarių sk.: 4 miegamieji kambariai + svetainė su virtuve
- Vonios kambariai: 2 vonios kambariai (vonia + WC / dušas + WC)
- Sklypo plotas: 11,15 arai
- Bendra būklė: gera, tačiau šiuo metu namas nuomojamas ir po nuomininkų reikėtų perdažyti higieniškai sienas, pasikeisti stalviršį ir kilnojamus baldus prisitaikyti.

#### KOMUNIKACIJOS:

- Šildymas: šilumos siurblys oras – vanduo (individualiai reguliuojamas), visame name GRINDININIS šildymas
- Elektra: 15 kWh.
- Vandentiekis: miesto
- Kanalizacija: miesto
- Internetas: šviesolaidinis internetas
- Kieme įrengtos lietaus nuotekos

#### ĮRENGIMAS/APDAILA:

- Klasikinis interjeras
- Išorinės sienos: blokeliai su dekoratyviniu tinku
- Stogas: skarda.
- Langai: plastikiniai rėmai su stiklo paketais
- Vidaus sienos: dažytos.
- Grindys – prieškambarėje ir vonios kambariuose yra kokybiškos akmens masės plytelės (šildomos grindys), o svetainėje, virtuvėje ir miegamuosiuose kambariuose yra kokybiškas laminatas
- Virtuvė – kokybiška virtuvė (galbūt reikėtų pasikeisti stalviršį)
- Sistemos: individualiai valdomas šildymas šilumos siurbliu oras – vanduo (individualiai reguliuojamas), visame name GRINDININIS šildymas, apsaugos signalizacija.

#### BALDAI IR BUITINĖ TECHNIKA:

- Parduodama su individualiai namui pritaikytais baldais (įmontuotomis sieninėmis spintomis, virtuve ir vonios baldai) ir buitine technika (kaitlentė, šaldytuvas, gartraukis, skalbyklė).

#### NAMO APLINKA IR KIEMAS:

- Namai yra jau išvystytame privačių namų kvartale, susiformavusi namų kaimynystė.
- Sutvarkytas kiemas: yra kiemo automobilių aikštelė, veja, tvora su automatiniiais kiemo vartais
- Yra TERASA (po stogu)
- Asfaltuotas, apšviestas privažiavimas, yra šaligatviai

#### VIETA IR INFRASTRUKTŪRA:

- Lentvaris – daugelio mėgstamas miestelis dėl patogios lokacijos ir gerai išvystytos infrastruktūros su jaunų, organizuotų, aktyvų poilsį mylinčių gyventojų bendruomene.
- Puikiai išplėtotą rajono infrastruktūrą taupys Jūsų laiką. Gatvės apšviestos ir asfaltuotos, dažnai važinėja autobusas – tai puiki vieta augti Jūsų vaikams, kurie paaugę savarankiškai ir greitai pasieks būrelius bei mokyklas.
- Netoliese viešojo stotelės, parduotuvės, istorinis Lentvario centras
- Šalia yra valstybinis darželis – lopšelis, pradinė mokykla, pagrindinė mokykla ir gimnazija.
- Vilniaus miesto centras (Konstitucijos per.) yra vos už 21 km arba 26 min kelio automobiliu

Gal tai Jūsų svajonių namai? Turite klausimų? Norite apžiūrėti? Skambinkite ar rašykite! Susitarsime dėl individualios apžiūros.

Prašome gerbti gyventojų privatumą ir atvykti apžiūrėti namą, tik iš anksto suderintu laiku. Šiuo metu namas yra išnuomotas ir laikas apžiūrai derinamas individualiai.

Kontaktinis asmuo:

JUSTINA ZABARAUSKIENĖ

+ 3 7 0 6 7 0 8 0 6 0 3

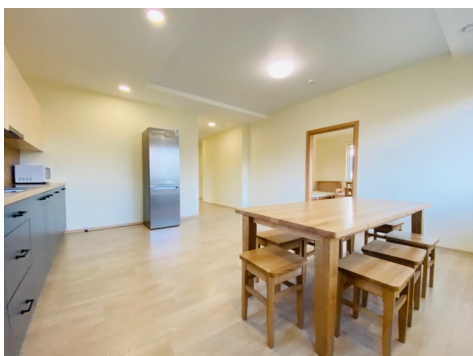
Visus naujausius CAPITAL nekilnojamojo turto skelbimus rasite mūsų internetiniame puslapyje [www.capital.lt](http://www.capital.lt). Kviečiame apsilankyti!

## Kontaktiniai duomenys

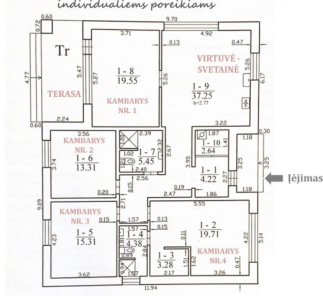
Telefono numeris: +37067080603

Susisiekti el.paštu: [justina.zabarauskiene@capitalrealty.com](mailto:justina.zabarauskiene@capitalrealty.com)





NAMO PLANAS  
funkcionalus išplanavimas, kuri galite prisitaikyti savo individualioms poreikiams





Išskirtinai DIDELĖ KIEMO AIKŠTELĖ



Aptvertas kiemas su AUTOMATINIAIS VARTAIS



ASFALTUOTAS PRIVAŽIAVIMAS iki pat namo



Šalia Lentvario istorinis centras, alėja



ARTIMOS APLINKOS VAIZDAI



Šalia PARDUOTUVĖS ir PICERIJA



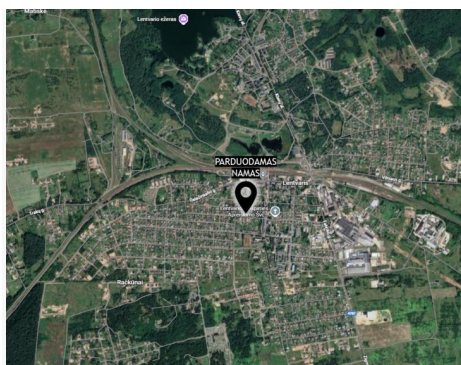
Netoliese yra istorinė Lentvario geležinkelio stotis



Šalia MOKYKLOS IR DARŽELIAI



ARTIMOS APLINKOS VAIZDAI



**CAPITAL**  
PRO

Malonu, jog domitės!  
Norite apžiūrėti?  
Susisiekite.

Justina Zabarauskienė  
+370 670 80603

