



PARDAVIMAS

# PARDUODAMAS NAMAS NAUJAŽERIS, 131.11 KV.M PLOTO, 2 AUKŠTAI

## 82 000 € (625.43 €/m<sup>2</sup>)

### PAGRINDINĖ INFORMACIJA

Plotas	Aukštas	Kambariai
131.11 m <sup>2</sup>	2	4

Kaina: **82 000 € (625.43 €/m<sup>2</sup>)**

Statusas: Aktyvus

Statybos metai: 1989

Įrengimo lygis: Pilnai įrengtas

Namo tipas: Namai

Šildymas: Array

Pastato tipas: Mūrinis

Pardavimas ar nuoma: Pardavimas

Ypatumai: Elektra, Vandentiekis, Langai su stiklo paketais, Židinyvis, Vietinė kanalizacija, Dušas, Virtuvė sujungta su kamb.

## Papildoma informacija

Nestandartinis objektas šalia sparčiai augančio Žaslių miestelio bei Žaslių ežero, Kaišiadorių rajone!

Parduodamas didelis, beveik 1 ha namų valdos sklypas, kuriame registruoti trys statiniai: gyvenamasis namas, ūkinis pastatas bei garažas. Bendras statinių plotas – 320,02 kv.m.

Erdvus, 131,11 m<sup>2</sup>, dviejų aukštų ūkio pastatas, buvo pilnai įrengtas ir atnaujintas 2025 metais. Pastatas padalintas į du lofto tipo butus – suteiktas šiuolaikiškas komfortas – sumontuoti plastikiniai langai, modernizuotos vidaus erdvės su atvira virtuve, dušu ir visais būtiniais patogumais. Gyvenamasis namas ir garažas yra fiziškai pažeisti – reikalingas atstatymas arba utilizavimas.

Kartu, už papildomą kainą, galime parduoti 3,3 ha miškų ūkio paskirties sklypą besiribojantį su Žaslių ežeru. Didžioji dalis sklype esančio ploto yra įtraukta į miškų kadastrą, likusi, apie 43 arus, laisvas plotas.

BENDRA INFORMACIJA

- Adresas: Naujažerio k., Kaišiadorių r. sav.
- Bendras pastatų plotas: 320,02 m<sup>2</sup>
- Bendras įrengto pastato plotas: 131,11 m<sup>2</sup>
- Aukštų skaičius: 2
- Ūkio pastato statybos metai: 1989
- Renovacijos metai: 2025
- Namų valdos sklypo plotas: 98 a (atlikti kadastriniai matavimai)
- Miškų ūkio sklypo plotas: 3,3 ha (preliminarūs matavimai)
- Įrengimas (ūkio pastato): vienas loftas pilnai įrengtas
- Šildymas: išvedžiota grindinio šildymo sistema, pastatytas krosnelė
- Langai: plastikiniai (paketiniai)

#### KOMUNIKACIJOS IR INFRASTRUKTŪRA

- Elektros įvadas
- Vietinis vandentiekis
- Dušas
- Patogus privažiavimas
- Šalia namų valdos sklypo yra vandens kanalas, šalia miškų ūkio – Žaslių ežeras

#### APLINKA IR VIETA

Namas įsikūręs Naujažerio kaime, ramioje ir privačioje gyvenvietėje, kuri suteikia tikrą kaimišką ramybės jausmą. Sklypo plotas – net 98 arai – suteikia laisvę kurti savo svajonių poilsio bei pramogų zonas, įkurti daržą arba jaukią žaliąją oazę vaikams ir šeimai. Būdamas Kaišiadorių rajono savivaldybės teritorijoje, namas turi visus privalumus – nuolat prižiūrimus kelius, savivaldos paslaugas ir regiono infrastruktūrą.

Gyvendami čia mėgausitės išskirtine ramybe, švairiu oru, natūralia aplinka, o kartu pasieksite visas pagrindines paslaugas, kurias teikia rajono centras. Tai puiki galimybė tiems, kurie nori pabėgti nuo miesto šurmilio, tačiau nenori atsisakyti gyvenimo kokybės bei patogumo.

#### PRIVALUMAI

- Didžiuliai plotai šalia vandens telkinių bei prie sparičiai augančio Žaslių miestelio
- 2025 metais atlikta renovacija
- Kaimiškas privatumas ir ramybė, tačiau su visomis savivaldybės teikiamomis paslaugomis

- Patogus privažiavimas visais metų laikais

- Nestandartinis objektas vizionieriui

Dėl detalesnės informacijos ir apžiūros laiko kreipkitės.

Kymantas

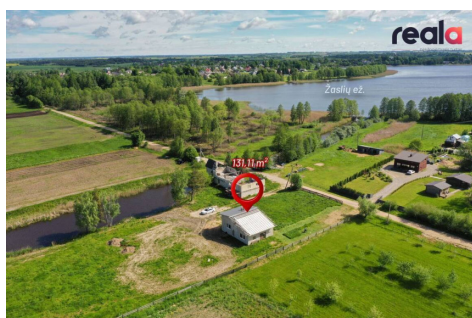
Kymantas@reala.lt

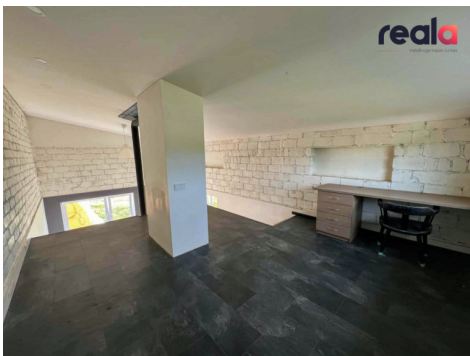
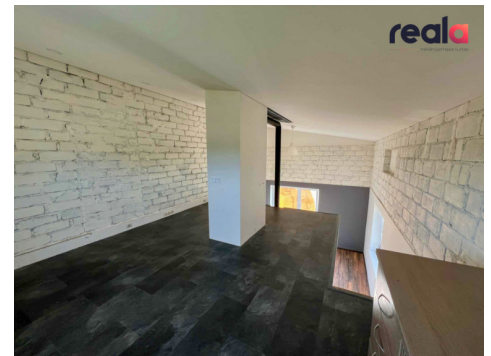
+370 603 56 049

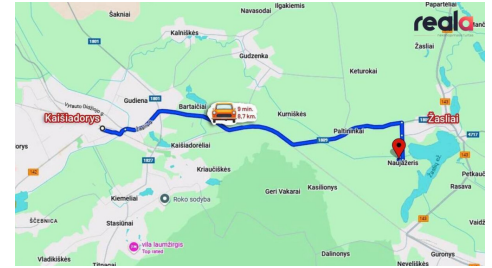
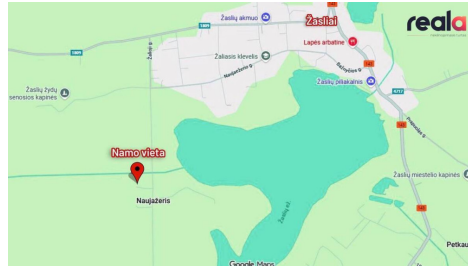
## Kontaktiniai duomenys

Telefono numeris: +37060356049

Susisiekti el.paštu: kymantas@reala.lt





A portrait of a man in a grey blazer and white turtleneck. To his right is a vertical banner with text.

**NT** realu  
**PAGALBA**  
**KAIŠIADORIŲ**  
RAJONE

KYMANČAS  
VITKAUSKAS  
**+370 603 56 049**  
kymantas@realu.lt