



PARDAVIMAS

**PARDUODAMAS NAMAS NENDRIŲ G.,
SVENCELĖS K., KLAIPĖDOS R. SAV., 64.54 M2
PLOTU, 2 AUKŠTAI****249 942 €** (3 872.67 €/m²)**PAGRINDINĖ INFORMACIJA**

Plotas 64.54 m²	Aukštas 2	Kambariai 3
--------------------------------------	---------------------	-----------------------

Kaina:	249 942 € (3 872.67 €/m²)
Statusas:	Aktyvus
Statybos metai:	2025
Įrengimo lygis	Pilnai įrengtas
Namo tipas	Namas
Pastato tipas	Karkasinis
Pardavimas ar nuoma	Pardavimas

Papildoma informacija**ARCHITEKTŪROS PERLAS SVENCELĖJE SU MIŠKO PANORAMA**

Išskirtinio dizaino namas prestižinėje Svencelės vietoje – šalia draustinio miško, atokiau nuo šurmulio. Panoraminiai langai, daug šviesos ir vertę kurianti lokacija.

PRIVALUMAI:

- Išskirtinė architektūra – unikalus, akį traukiantis namo dizainas, išsiskiriantis visoje Svencelėje.
- Prestižinė lokacija – praktiškai Svencelės centras, tačiau toliau nuo pagrindinio triukšmo ir srautų.
- Ribojasi su draustinio mišku – daugiau privatumo, žalumos ir ilgalaikė aplinkos vertė.
- Perspektyvi investicija – numatyta kanalų plėtra iki sklypo ribos gali didinti turto patrauklumą ateityje.
- Panoraminiai vitrininiai langai – daug natūralios šviesos, išpūdingi vaizdai į gamtą ir erdvės pojūtis.
- Premium kokybės medžiagos – alucinko fasadas, klijuoto medžio langai su aliuminio išore, ažuolo grindys.
- Modernus komfortas visus metus – du premium klasės Daikin oras-oras šilumos siurbliai su kondicionavimo funkcija.
- Erdvus ir šviesus interjeras – aukštos lubos, funkcionalus išplanavimas, moderni estetika.
- Efektyvus mikroklimatas – mini rekuperatoriai kiekviename aukšte užtikrina nuolatinį vėdinimą.
- Gyvenimo būdo vieta – ideali vieta kitesurfingui, poilsiui gamtoje ar aukštos klasės trumpalaikėi nuomai.

BENDRA INFORMACIJA:

- Adresas – Nendrių g. 12, Svencelės k., Klaipėdos r. sav.;

- Bendras plotas – 64,54 kv.m;
- Kambarių sk. – 4;
- Aukštų sk. – 2;
- Statinio tipas – karkasinis;
- Paskirtis – poilsio;
- Sklypo plotas – 6,87 a. (su naudojimosi tvarka)

TECHNINIAI DUOMENYS:

- Šildymas – aeroterminis, grindinis;
- Vėsinimas – Daikin oras-oras kondicionieriai;
- Vandentiekis – gręžinys;
- Nuotekos – vietinės.

VIETA IR SUSISIEKIMAS:

- Iki Svencelės uosto ~ 300 m;
- Iki Drevernos uosto ~ 3,8 km;
- Iki restorano „CAPE Svencelė“ ~ 300 m;
- Iki lauko teniso ir padelio kortų ~ 1,4 km;
- Iki artimiausios gimnazijos ~ 8,1 km;
- Iki artimiausio darželio ~ 2,8 km;
- Iki Drevernos kaimo ~ 3,3 km;
- Iki Klaipėdos miesto ~ 30 km;
- Iki prekybos centro „Aibė“ ~ 3,1 km.

KVIEČIAME APŽIŪRĖTI!

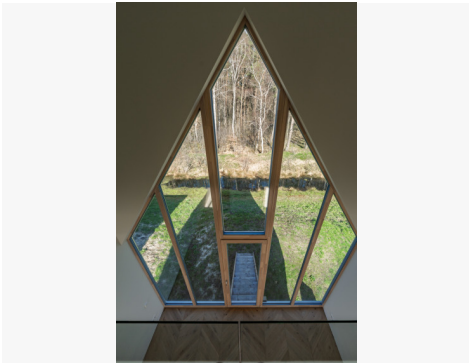
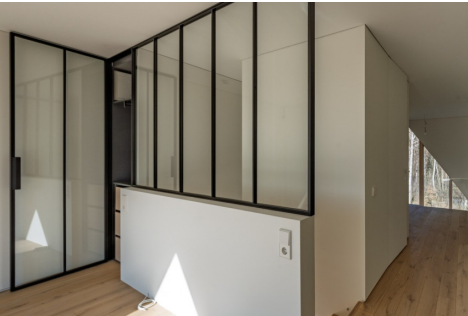
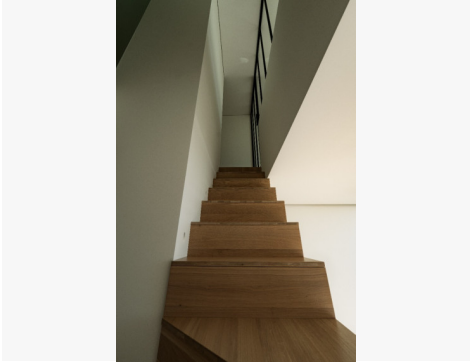
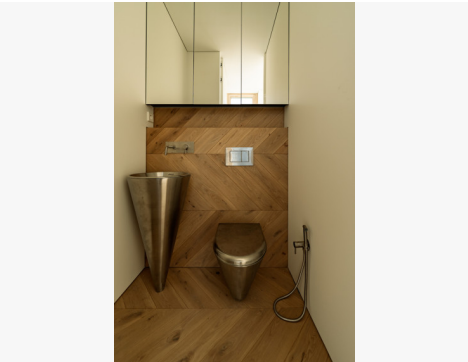
----- Visus naujausius CAPITAL nekilnojamojo turto skelbimus rasite mūsų internetiniame puslapyje www.capital.lt. Kviečiame apsilankyti!

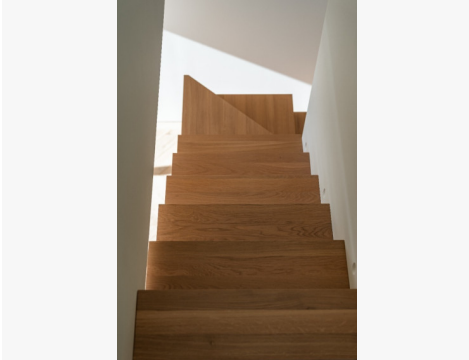
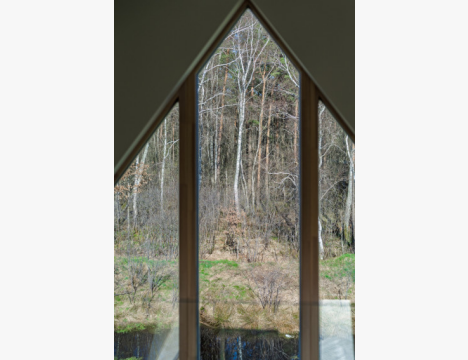
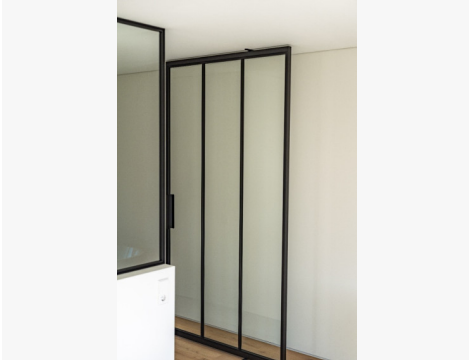
Kontaktiniai duomenys

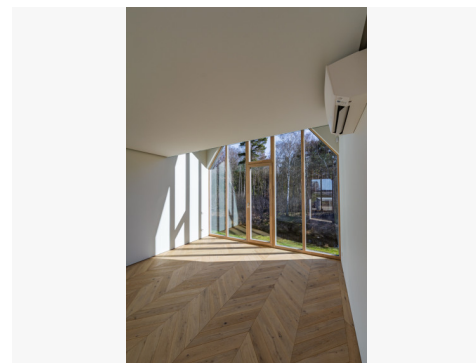
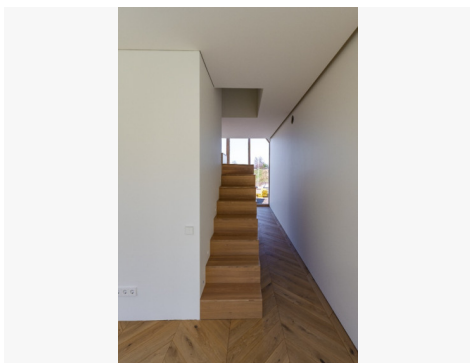
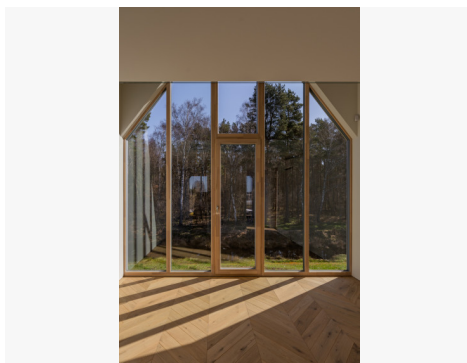
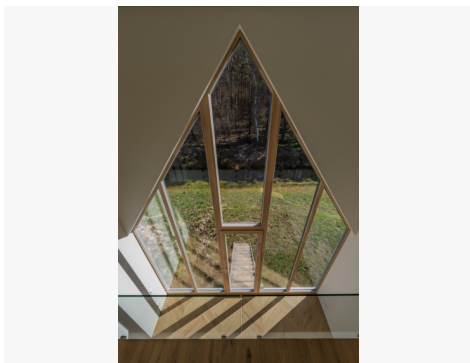
Telefono numeris: +370 601 41131

Susisiekti el.paštu: kestutis.bruzas@capitalrealty.com

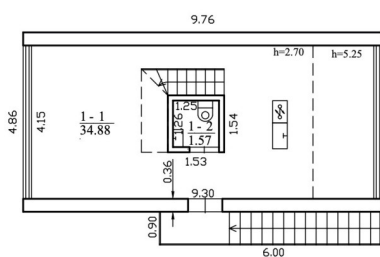




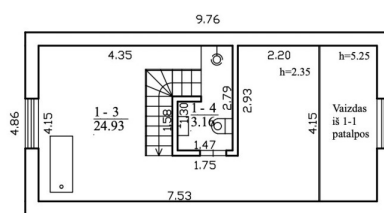




PIRMAS AUKŠTAS



ANTRAS AUKŠTAS





 **CAPITAL**
CREW

Kęstutis Bružas

Reikia pagalbos parduodant
ar perkant nekilnojamąjį turą?

kestutis.bruzas@capital.lt
+370 601 41131

