



PARDAVIMAS

## PARDUODAMAS NAMAS OBELŲ G., LENTVARIO M., TRAKŲ R. SAV., 85.59 M2 PLOTU, 2 AUKŠTAI

**89 000 €** (1 039.84 €/m<sup>2</sup>)

### PAGRINDINĖ INFORMACIJA

Plotas	Aukštas	Kambariai
<b>85.59 m<sup>2</sup></b>	<b>2</b>	<b>4</b>

Kaina:	<b>89 000 € (1 039.84 €/m<sup>2</sup>)</b>
Statusas:	Aktyvus
Statybos metai:	1985
Įrengimo lygis	Neįrengtas / Statomas
Namo tipas	Namas
Pastato tipas	Mūrinis
Pardavimas ar nuoma	Pardavimas

### Papildoma informacija

Parduodamas perspektyvus namų valdos sklypas su išduotu statybos leidimu, sumokėtu infrastruktūros mokesčiu, paruoštu 160,47 kv. m namo projektu Trakų r., Lentvario mieste, Obelų g.

#### PRIVALUMAI:

- Erdvus 17,96 a sklypas;
- Asfaltuotas privažiavimas iki pat namo;
- Išduotas statybos leidimas;
- Sumokėtas infrastruktūros mokestis;
- Paruoštas naujas 160,47 kv. m namo projektas;

#### BENDRA SUPROJEKTUOTO NAMO INFORMACIJA:

- Bendras plotas: 160,47 kv. m;
- Aukštų sk.: 1 aukštas;
- Kambarių skaičius: 4;

#### KOMUNIKACIJOS:

- Vandentiekis: miesto;
- Kanalizacija: numatyta vietinė;
- Elektra: atvesta į sklypą, 15 kW;

SKLYPAS:

- Sklypo plotas: 17,96 a;
- Žemės sklypo naudojimo paskirtis: kita;
- Žemės sklypo naudojimo būdas: vienbučių ir dvibučių gyvenamųjų pastatų teritorijos;

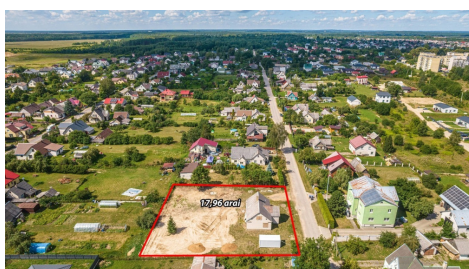
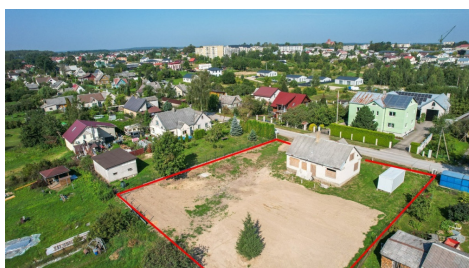
SUSISIEKIMAS IR INFRASTRUKTŪRA:

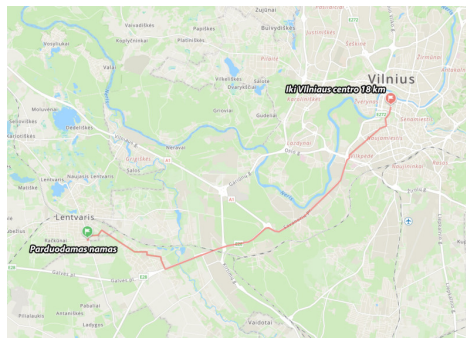
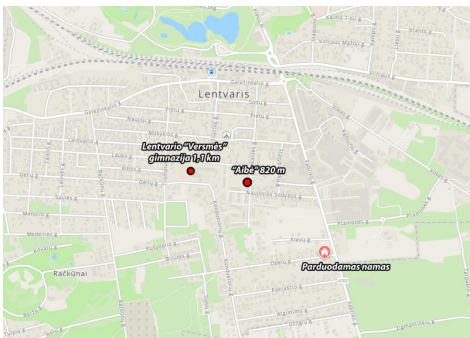
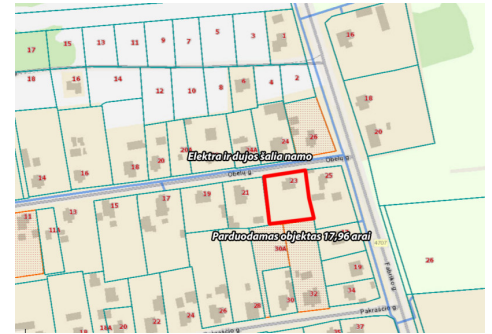
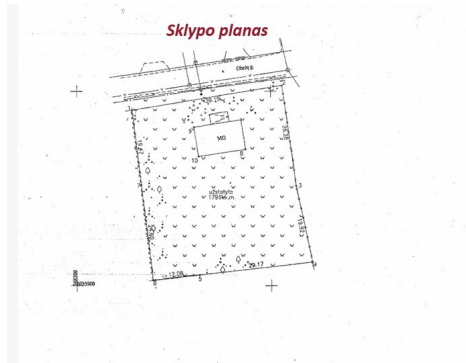
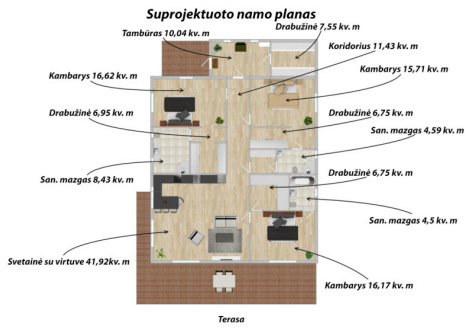
- "Aibė" – 820 m;
- Lentvario "Versmės" gimnazija – 1,1 km;
- Iki Vilniaus centro 18 km. Visus naujausius CAPITAL nekilnojamojo turto skelbimus rasite mūsų internetiniame puslapyje [www.capital.lt](http://www.capital.lt). Kviečiame apsilankyti!

## Kontaktiniai duomenys

Telefono numeris: +370 686 78264

Susisiekti el.paštu: [lilija.balaisiene@capitalrealty.com](mailto:lilija.balaisiene@capitalrealty.com)





**CAPITAL CONSULTING** Blue Star Club 2024

*Lilija Balaišienė*  
 NT BROKERĖ / BIURO VADOVĖ

Patikėkite savo turtą profesionalui!

+370 686 78 264  
 lilija.balaisiene@gmail.com