



PARDAVIMAS

# PARDUODAMAS NAMAS PAMARAZIŲ K., VILNIAUS R. SAV., 104.00 M<sup>2</sup> PLOTO 4 KAMBARIAI

**229 000 €** (2 201.92 €/m<sup>2</sup>)

## PAGRINDINĖ INFORMACIJA

Plotas	Aukštas	Kambariai
<b>104.00 m<sup>2</sup></b>	<b>1</b>	<b>4</b>

Kaina: **229 000 € (2 201.92 €/m<sup>2</sup>)**

Statusas: Aktyvus

Statybos  
metai: 2026

Įrengimo lygis Dalinė apdaila

Namo tipas Namas

Šildymas Array

Pastato tipas Mūrinis

Pardavimas ar  
nuoma: Pardavimas

Ypatumai: Šarvuotos durys, Elektra, Geras privažiavimas, Langai su stiklo paketais, Lauko terasa, Signalizacija, Šalia vandens tvenkinio, Virtuvė sujungta su kamb., Šildomos grindys, Aptverta teritorija, Artesinis vanduo, Vietinis vandentiekis, Kraštinis sklypas, Šalia miško, Garažas, Rekuperacinė sistema

## Papildoma informacija

### INDIVIDUALUS 104 M<sup>2</sup> PLOTO NAMAS 13 ARŲ SKLYPE SU UPELIU

Parduodamas naujos statybos A++ energinės klasės vienbutis namas su erdviu 13 arų sklypu Marazų gyvenvietėje, kur iki Vilniaus Liepkalnio – 20 min. kelio automobiliu (20 km). Pasiiekti Vilniaus centrą galėsite ir kursuojančiu viešuoju transportu (iki stotelės vos 800 m).

Jaukus projektas įsikūręs gamtos kupinoje lokacijoje: sklypų pakraštyje teka upelis, o iš namo kiemo atsiveria žavingi miško vaizdai. Gatvės apylinkės supa pušys ir kita augmenija, o privatumo gyventi suteikia jauki vientisos architektūros kaimynystė.

**104 M<sup>2</sup> PLOTO GYVENAMOJOJE ERDVĖJE SUFORMUOTI:** 3 miegamieji kambariai, šviesi ir erdvi svetainės ir virtuvės zona (45 m<sup>2</sup>), 2 vonios kambariai, patogus įėjimo holas ir tech. patalpa. Svetainės erdvė suformuota taip, kad esant papildomo miegamojo poreikiui, lengva korekcija galima suformuoti uždarą kambarį.

**NAMAS PARDUODAMAS SU GAUSIA DALINE APDAILA:** įrengtas individualiai reguliuojamas grindinis šildymas, sumontuoti rekuperacijos ortakiai, atlikti elektros instaliacijos darbai su silpnųjų srovių kabeliavimu, įrengtas nuotekų ir vandentiekio vamzdynas iki prietaisų vietos, įrengtos dvigubo gipskartonio pertvaros, gipsiniu tinku ištinuotos vidaus mūro sienos, aptaisyti ir ištinuoti langų angokraščiai. Iki galutinės apdailos vos keli žingsniai: grindų danga, sienų glaistymas/dažymas ir lubų sprendimas.

**SKLYPAS IR NAMO APLINKA** apgalvoti taip, kad galinis kiemas ir terasa orientuoti pietų kryptimi, o į terasą išvies ir jauki vakarų saulė. Galinio kiemo sklypo riboje teka upelis, kur galimas funkcionalus apželdinimas, o sklypo priekyje išgrįsta itin erdvi betono trinkelė automobilių stovėjimo aikštelė, kur galėsite patogiai laikyti iki 4 automobilių.

**• NAMO PRIVALUMAI:**

- gyvenamoji namo ir sklypo paskirtis
- atlikti gausūs dalinės apdailos darbai
- A++ energinė klasė – minimalios šildymo išlaidos
- mūrinis namas, keraminių blokelių konstruktyvas
- individualus vandens gręžinys ir valymo įrenginiai
- funkcionali lauko stoginė – galimybė įsirengti patalpą
- galimybė įsirengti saulės elektrinę ant namo stogo

**• GAUSI DALINĖ APDAILA:**

- įrengta reguliuojama grindų šildymo sistema
- surinkti šildymo kolektoriai su termostatų instaliacija
- surinktas elektros skydas su automatiniais kirtikliais
- sumontuota elektros instaliacija iki el. taškų (kabeliavimas)
- įrengta priešgaisrinė ir apsaugos signalizacija (kabeliavimas)
- įvestas trifazis elektros kabelis, kW kiekis pagal Jūsų poreikį
- sumontuotos dvigubo gipskartonio pertvaros su vatos užpildu
- voniose patalpose sumontuoti pakabinamų klozetų rėmai
- ekstruziniu putplasčiu aptaisyti ir ištinuoti angokraščiai
- mūrinės vidaus sienos ištinuotos gipsiniu tinku

• **SUTVARKYTAS GERBŪVIS:**

- įrengta erdvi 32 m<sup>2</sup> lauko terasa
- sklypas aptvertas ištaiginga tvora
- sumontuoti vartai ir įėjimo varteliai
- trinkelėmis išgrįstas kiemas (parkingas, takeliai)
- įrengti lietaus infiltraciniai šuliniai
- įrengtos lauko vandens išvestys
- išlygintas sklypo augalinis sluoksnis

Turite savo kainos pasiūlymą? Pasikalbėkime!

-----  
Kviečiu Jus susitikti projekte!

Lauksiu Jūsų skambučių tiek darbo, tiek savaitgalio dienomis:

**DANIELIUS BOGOVECAS**

+370 678 34161

danielius@numo.lt

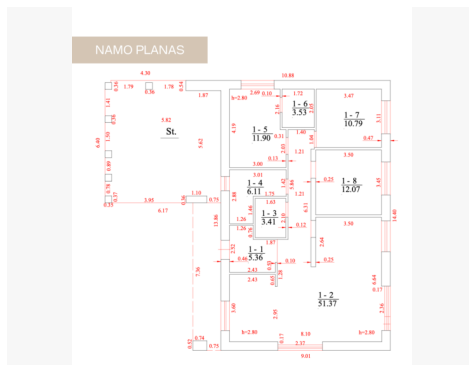
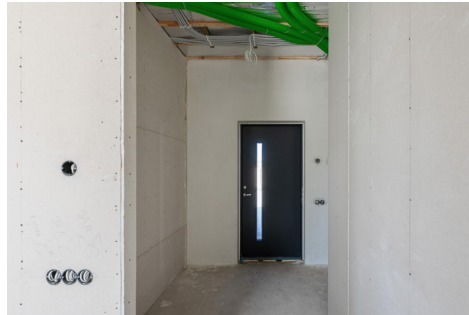
## Kontaktiniai duomenys

Telefono numeris: +370 678 34161

Susisiekti el.paštu: danielius@numo.lt







20 MIN. AUTOMOBILIŲ IKI NORDIKA / IKEA

800 m. IKI VIEŠOJO TRANSPORTO STOTELĖS