



PARDAVIMAS

## PARDUODAMAS NAMAS PANEMUNĖS G., KĖBLIŠKIŲ K., PRIENŲ R. SAV., 92.28 M2 PLOTU, 1 AUKŠTAI

**39 999 €** (433.45 €/m<sup>2</sup>)

### PAGRINDINĖ INFORMACIJA

Plotas	Aukštas	Kambariai
<b>92.28 m<sup>2</sup></b>	<b>1</b>	<b>3</b>

Kaina:	<b>39 999 € (433.45 €/m<sup>2</sup>)</b>
Statusas:	Aktyvus
Statybos metai:	1960
Įrengimo lygis	Neįrengtas / Statomas
Namo tipas	Namas
Šildymas	Array
Pastato tipas	Mūrinis
Pardavimas ar nuoma	Pardavimas
Ypatumai:	Vonia, Elektra, Vandentiekis, Miesto kanalizacija, Vietinė kanalizacija, Virtuvė sujungta su kamb.

### Papildoma informacija

PARDUODAMAS NAMAS 92.28 KV.M SU PATVIRTINTU REKONSTRUKCIJOS PROJEKTU IR 25 A SKLYPU PANEMUNĖS G., KĖBLIŠKIŲ K., PRIENŲ R. SAV.

NAMAS IR ERDVUS SKLYPAS ŠALIA NUOSTABAUS GROŽIO OBELYNO.

Parduodamas gyvenamasis namas 92.28 kv.m. su jau parengtu ir patvirtintu rekonstrukcijos projektu. Didelis 25 arų sklypas ribojasi su obelynu, rami aplinka ir suplanuotas funkcionalus namo išplanavimas po rekonstrukcijos leidžia sukurti komfortišką gyvenamąją erdvę tiek šeimai, tiek poilsui.

- PATVIRTINTAS rekonstrukcijos projektas, tad galima pradėti darbus iš karto;
- PLANUOJAMAS 92,28 kv.m. gyvenamasis plotas;
- DIDELIS 25 A. sklypas;
- NUMATYTA B energetinė klasė po rekonstrukcijos;
- RAMI vieta gamtos apsuptyje;
- NUOSTABAUS grožio didžiulis obelynas gale sklypo.

TOBULAS VARIANTAS NORINTIEMS KURTI, O NE LAUKTI.

Jau atliktas visas sudėtingiausias darbas: projektavimas, derinimai ir leidimai. Jūs perimate objektą su aiškia kryptimi ir galite koncentruotis tik į įrengimą. Numatytas racionalus išplanavimas (svetainė su virtuve, 2 miegamieji, san. mazgas, katilinė) atitinka šiuolaikinio gyvenimo poreikius, o didelis sklypas leidžia papildomai išnaudoti teritoriją įrengiant terasą, pirtį, ūkinius pastatus ar tiesiog didžiulią žaliuojančią veją.

#### NAMAS

- Vieno aukšto rekonstruojamas namas;
- Planuojamas plotas po rekonstrukcijos – 92,28 kv.m.;
- Esamo pastato statybos metai – 1960 m.;
- Rekonstrukcijos projektas – patvirtintas 2024 m.;
- Energinė klasė po rekonstrukcijos – B;
- Pamatai – betoniniai;
- Sienos – mūras su karkasu (numatytas apšiltinimas);
- Stogas – dvišlaitis, medinės konstrukcijos, plieninė dangą;
- Langai – plastikiniai;
- Numatyta vietinė centrinė šildymo sistema;
- Statybos rūšis – rekonstravimas (TDP parengtas ir suderintas).
- Funkcionalus suplanuotas išplanavimas po rekonstrukcijos;
- Galimybė įsirengti pagal savo poreikius.

#### SKLYPAS

- 25 arų sklypas;
- Tvarkinga teritorija;
- Yra ūkiniai pastatai – 48 kv.m. ir 32 kv.m.;
- Rami gyvenvietė su draugiška kaimynyste;
- Sklypas ribojasi su didžiuliu pasakiško grožio obelynu;
- Šalia gamta, miškai ir vandens telkiniai.

#### INFRASTRUKTŪRA

- 22 km/28 min. iki Kauno;
- 15.7 km/16 min. iki Prienų;
- 0.45 km Viešojo transporto stotelės;
- 1.7 km Žirgynas "KLK Horses";
- 2.0 km Stovyklavietė "Lauko burtai";
- 2.3 km Pakuonio biblioteka;
- 1.3 km iki Nemuno kranto;
- Rami, mažai urbanizuota aplinka.

Mokyklinės įstaigos:

- 2.5 km Pakuonio pagrindinė mokykla.

Prekybos centrai:

- 2.4 km "Parduotuvė";
- 2.5 km "Mini Market".

Lankytinos vietos:

- 2.2 km iki Patalmušio dvaro fragmentai;
- 2.6 km iki Bačkininkėlių piliakalnio.

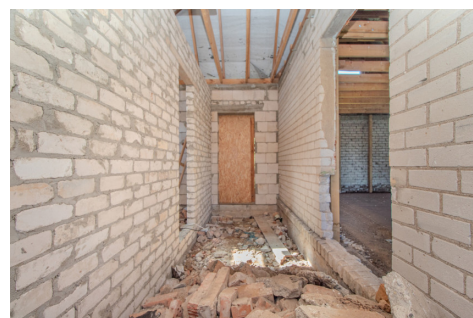
DĖL IŠSAMENĖS INFORMACIJOS AR APŽIŪROS KREIPTIS Į NT BROKERĮ RENALDĄ PUODŽIUKAITĮ +370 625 66 337

Planuojate PARDUOTI NT? Norite pritraukti MAKSIMALŲ klientų kiekį ir parduoti brangiai? Kreipkitės ir aš Jums padėsiu! Paruošiu pardavimo strategiją, pateiksiu Jums savo rinkos analizę, sutvarkysiu dokumentus ir padėsiu parduoti Jūsų NT be rūpesčių! Visus naujausius CAPITAL nekilnojamojo turto skelbimus rasite mūsų internetiniame puslapyje [www.capital.lt](http://www.capital.lt). Kviečiame apsilankyti!

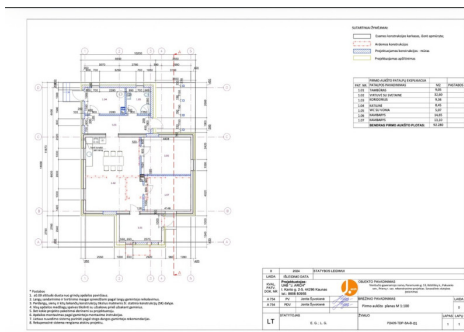
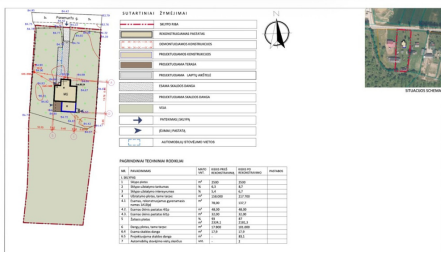
## Kontaktiniai duomenys

Telefono numeris: +370 625 66 337

Susisiekti el.paštu: [renaldas.puodziukaitis@capitalrealty.com](mailto:renaldas.puodziukaitis@capitalrealty.com)







**RENALDAS PUODŽIUKAITIS**  
 Certifikuotas  
 NT Brokeris

*Reikia pagalbos parduodant ar perkant nekilnojamąjį turtą?  
 Kreipkitės – Padėsiu!*

**+ 370 625 66 337**

[renaldas.puodziukaitis@capital.lt](mailto:renaldas.puodziukaitis@capital.lt)