



PARDAVIMAS

PARDUODAMAS NAMAS PANORAMOS G., PARAPIJONIŠKIŲ K., VILNIAUS R. SAV., 104 M2 PLOTO, 1 AUKŠTAI

269 900 € (2 595.19 €/m²)

PAGRINDINĖ INFORMACIJA

Plotas	Aukštas	Kambariai
104.00 m²	1	4

Kaina:	269 900 € (2 595.19 €/m²)
Statusas:	Aktyvus
Statybos metai:	2025
Įrengimo lygis	Dalinė apdaila
Namo tipas	Namas
Pastato tipas	Mūrinis
Pardavimas ar nuoma	Pardavimas
Ypatumai:	Elektra, Langai su stiklo paketais, Virtuvė sujungta su kamb.

Papildoma informacija

PARDUODAMAS INOVATYVIOS STATYBOS, ERDVUS IR RACIONALIAI IŠPLANUOTAS, A++ ENERGINĖS KLASĖS NAMAS SU GEOTERMIŲ ŠILDYMU, 7,5 A. SKLYPO BEI TERASA.

SIŪLOME PILNĄ NAMO APDAILĄ PAGAL JŪSŲ POREIKIUS!

NAMO PRIVALUMAI:

- Pilna namo apdaila pagal Jūsų poreikius – įrengsime ir pritaikysime namus pagal individualius pageidavimus;
- A++ energinės klasės, intelektualūs namai, garantuos mažas sąnaudas;
- Atliktas pastato sandarumo testas, n50 = 0,443 – aukštas sandarumo lygis;
- Išvedžiotas grindinis šildymas bei namuose suprojektuota ir sumontuota vėdinimo ortakių sistema;
- Atliktas namo sandarumo testas;
- Inovatyvios statybos, patogaus išplanavimo namai;
- Dideli, šilti panoraminiai langai suteiks daug jaukumo ir šviesos;
- Išskirtinumo suteikia aukštos lubos, kuriančios erdvės ir šviesos įspūdį;
- Kokybiškai atlikti darbai tarnaus ilgus metus, o pilna dalinė apdaila leis įsirengti būstą pagal Jūsų poreikius;
- Namuose numatomas įrengtas Alpha Innotec šilumos siurblys geoterminiam šildymui – aukštos klasės vokiškas įrenginys, užtikrinantis efektyvų šildymą, karšto vandens ruošimą ir pasyvų vėsinimą. Veikia itin ekonomiškai ir tyliai, o išmanus valdymas leidžia patogiai kontroliuoti šildymą per programėlę (už papildomą kainą);

- Numatyta rekuperacinė sistema su išvedžiotais ortakiais ir rekuperatoriumis (už papildomą kainą)
- Namui priklauso 7.5 a. sklypas bei terasa;
- Erdvi trinkelė terasa – patvarus ir lengvai prižiūrimas sprendimas jaukiam poilsiui lauke. Rytais galėsite mėgautis kavos puodeliu, o vakarais ilsėtis po dienos darbų nuosavoje saulėtoje terasoje.
- Privatumo jausmą suteiks aptverta teritorija;
- Saugj, solidi kaimynystė;
- Patogus privažiavimas iki pat namo.

BENDRA INFORMACIJA:

- Adresas: Vilniaus r. sav., Parapijoniškių k., Panoramų g.;
- Kaina: 299 900 Eur;
- Statybos metai: 2025 m.;
- Plotas: 104 kv.m.;
- Kambarių sk.: 4;
- Aukštai: 1;
- Energetinio naudingumo klasė: A++;
- Šildymas: geoterminis – grindinis.

ĮRENGIMAS IR APDAILA:

- Energetinė klasė – A++
- Sienų konstrukcija – blokelių mūras su 30 cm apšiltinimu;
- Išorės sienų apdaila – dekoratyvinis tinkas ir klinkerio imitacija;
- Stogas – PVC danga, apskardinimas su kokybiška klasikine valcuota skar-da;
- Langai – PVC langai, 6 kamerų, 2 stiklo paketų;
- Durys – aliuminio profiliai;
- Pirmo aukšto grindys – 25 cm putplasčio šilumos izoliacija, smėlio – cemento skiedinio grindys. Betonas su mikropluoštu ir metalo tinklu;
- Pertvaros – dvigubo gipskartonio plokščių su papildoma garso izoliacija;
- Visame name išvedžioti vandentiekio ir kanalizacijos tinklai. Lauke sumontuoti biologinio valymo įrenginiai. Išvesti vamzdžiai lauko laistymo sistemai;
- Visame name išvedžioti elektros, signalizacijos ir šildymo sistemų valdymo kabeliai. Paruošti kabeliai saulės elektrinei ant stogo bei elektromobilių įkrovimo stotelėms kieme. Kiekviename name atvestas šviesolaidinis internetas;
- Visame name išvedžiotas grindinis šildymas;
- Namuose suprojektuota ir sumontuota vėdinimo ortakių sistema. Įrengta ekonomiška grindinio vėsinimo sistema bei vėsinimas per ortakius;
- Lauko terasa – betono trinkelės;
- Sklypas aptvertas segmentine, pilkos spalvos (RAL 7024, antracitas) tvora, 120 cm aukščio;
- Sutvarkytas gerbūvis – pasėta vėja ir aplink namą išklotos trinkelės;
- Lietaus nuotekų surinkimas ir pajungimas į kvartalo lietaus surinkimo sistemą.

PARKAVIMAS:

- Galimybė parkuoti du automobilius namo kieme.

VIETA IR SUSISIEKIMAS:

- Atstumas iki miesto centro ~ 11.36 km;
- Iki artimiausios viešojo transporto stotelės ~ 0.75 km;
- Iki artimiausios mokyklos ~ 1.24 km;
- Iki artimiausio vaikų darželio ~ 1.80 km;
- Iki lankytino objekto – Daubėnų kraštovaizdžio draustinio ~ 4.83 km;
- Iki Liepkalnio 15min. (~10 km.) automobiliu.

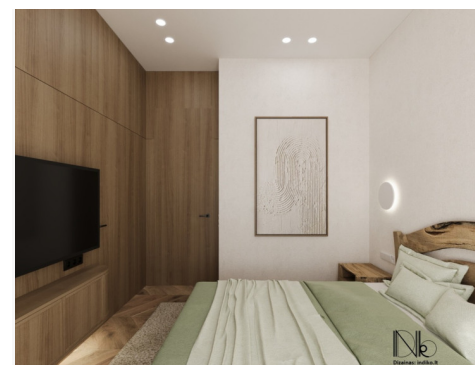
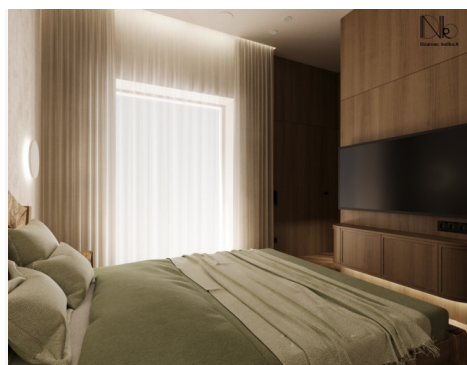
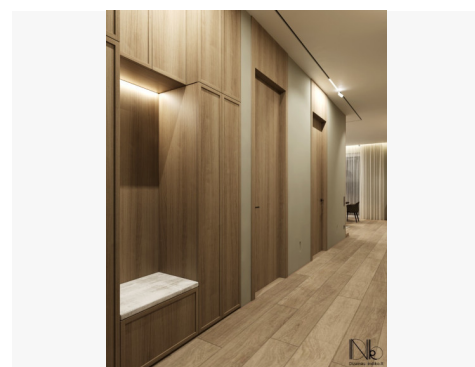
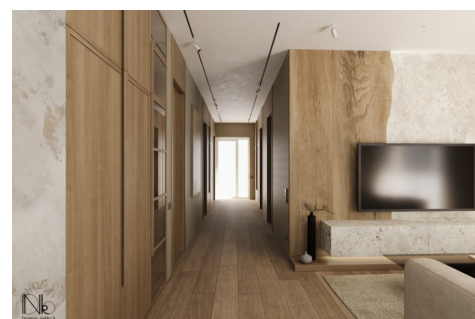
KVIEČIAME APŽIŪRĖTI JUMS PATOGIU METU! Visus naujausius CAPITAL nekilnojamojo turto skelbimus rasite mūsų

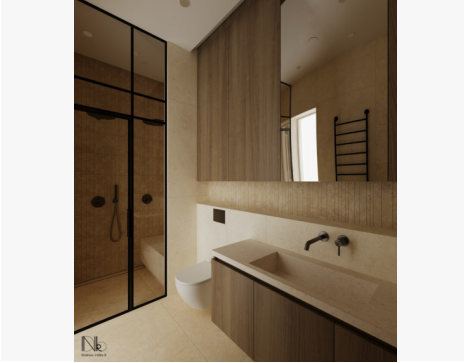
internetiniame puslapyje www.capital.lt. Kviečiame apsilankyti!

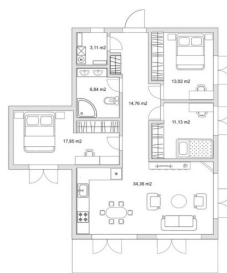
Kontaktiniai duomenys

Telefono numeris: +370 679 63169

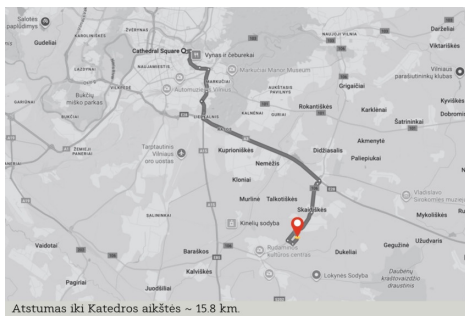
Susisiekti el.paštu: viaceslav.mikelionis@capitalrealty.com







Bendras plotas: 107,07 kv.m.



CAPITAL CREW
Viacheslav Mikelionis
Reikia pagalbos parduodant ar perkant nekilnojamąjį turtą?
viaceslav.mikelionis@capital.lt
+370 679 63169