



PARDAVIMAS

PARDUODAMAS NAMAS PAŠTO G., PALEMONAS, KAUNO M., KAUNO M. SAV., 138.96 M2 PLOTO, 1 AUKŠTAI

185 000 € (1 331.32 €/m²)

PAGRINDINĖ INFORMACIJA

Plotas	Aukštas	Kambariai
138.96 m²	1	6

Kaina: **185 000 € (1 331.32 €/m²)**

Statusas: Aktyvus

Statybos metai: 1956

Įrengimo lygis: Pilnai įrengtas

Namo tipas: Namas

Šildymas: Array

Pardavimas ar nuoma: Pardavimas

Ypatumai: Internetas, Vonia, Elektra, Langai su stiklo paketais, Miesto kanalizacija, Rūsysis, Vietinė kanalizacija, Šaldytuvai, Boileris

Papildoma informacija

PARDUODAMAS NAMAS PALEMONE, NETOLIESE MIŠKO IR KAUNO MARIŲ
KIEME AUGA DAUG VAISMEDŽIŲ IR VAISKRŪMIŲ
ŠIAME NAME GALI GYVENTI DVI ŠEIMOS, YRA DU ĮĖJIMAI

MIELI PIRKĖJAI, PRAŠOME IŠ ANKSTO SUSITARTI DĖL APŽIŪROS, ŠEIMININKAI NEPAGEIDAUJA ASMENŲ, KURIE
ATVYKSTA IŠ ANKSTO NESUSITARĘ. DĖKOJAME UŽ JŪSŲ SUPRATINGUMĄ.

PRIVALUMAI:

- Nuosavų namų aplinka, aplink daug žalumos, sklypas ribojasi su miškeliu;
- Iš sekančių gatvelių galima nueiti prie Kauno marių;
- Pagrindinė namo dalis apšiltinta, pakeistas stogas;
- Vandentiekis – miesto, kanalizacija – vietinė;
- Kieme yra ūkinis pastatas, garažas;
- Patogus susisiekimas;
- 1 km atstumu yra autobusų sustojimas, darželis, mokykla, parduotuvė, yra mokyklinis autobusas, puikus išvažiavimas į

automogistralę Vilnius – Klaipėda“;

- Yra galimybė name gyventi dviems šeimoms;
- Labai geri ir draugiški kaimynai!

BENDRA INFORMACIJA:

- Plotas: 138,96kv.m;
- Sklypas: 10,73 a;
- Kambarių skaičius: 6;
- Aukštų skaičius: 1 su mansarda;
- Statybos metai: 1956 m, renovuotas 2014 m.;
- Pastato tipas: rąstinis apmūrytas;
- Šildymas:kietas kuras, šalia namo yra dujos;
- Stogas – skarda;
- Langai – plastikiniai.

IŠPLANAVIMAS:

1 aukštas:

- Virtuvė – 12,82 kv.m.;
- Kambarys – 13,30 kv.m.;
- Kambarys – 18,83 kv.m. , 6,84 kv.m. ir 13,33 kv.m.;
- Vonia – 4,52 kv.m.;

Mansarda

- Kambarys – 13,07 kv.m.;
- Kambarys – 16,98 kv.m.;
- Terasa ir patalpos po 4 kv.m.

ATSTUMAI:

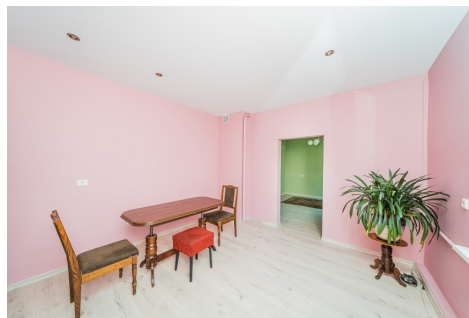
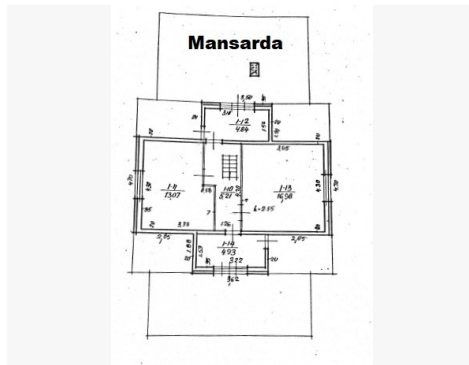
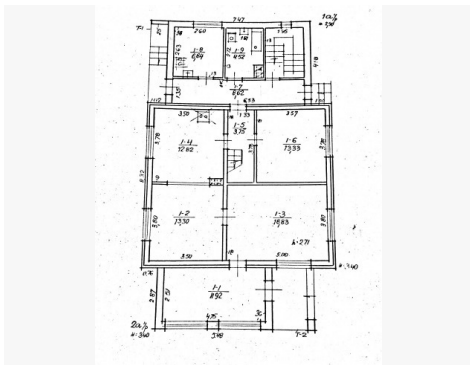
- Artimiausia stotelė – 200 m.;
- Mokykla ir darželis apie 500 m.;
- PC "IKI" – 350 m.;
- Kauno centras – 8 km.

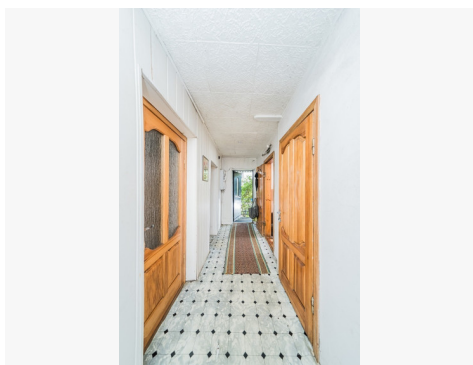
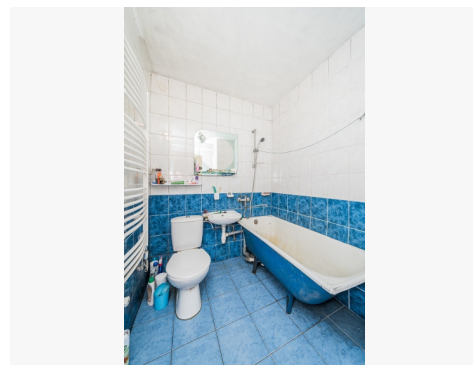
Visus naujausius CAPITAL nekilnojamojo turto skelbimus rasite mūsų internetiniame puslapyje www.capital.lt. Kviečiame apsilankyti!

Kontaktiniai duomenys

Telefono numeris: +370 655 33602

Susisiekti el.paštu: evelina.viciuniene@capitalrealty.com





CAPITAL KAUNAS **DIAMOND CLUB** PATIKIMAS BROKERIS KAUNE

**PADĖSIU VISAIŠ
NT KLAUSIMAIŠ**

- PIRKIMAS
- PARDAVIMAS
- NUOMA
- KREDITAVIMAS
- VERTINIMAS

EVELINA VIČIŪNIENĖ
+370 655 33602
evelina.viciuniene@capital.lt