



PARDAVIMAS

## PARDUODAMAS NAMAS PIENIŲ G., AGLUONĖNŲ K., KLAIPĖDOS R. SAV., 110 M<sup>2</sup> PLOTŲ, 1 AUKŠTAI

**174 500 €** (1 586.36 €/m<sup>2</sup>)

### PAGRINDINĖ INFORMACIJA

|                                       |                     |                       |
|---------------------------------------|---------------------|-----------------------|
| Plotas<br><b>110.00 m<sup>2</sup></b> | Aukštas<br><b>1</b> | Kambariai<br><b>4</b> |
|---------------------------------------|---------------------|-----------------------|

|                     |   |
|---------------------|---|
| Kaina:              | <b>174 500 € (1 586.36 €/m<sup>2</sup>)</b> |
| Statusas:           | Aktyvus                                     |
| Statybos metai:     | 2026  |
| Įrengimo lygis      | Dalinė apdaila                              |
| Namo tipas          | Namas                                       |
| Pastato tipas       | Mūrinis                                     |
| Pardavimas ar nuoma | Pardavimas                                  |

### Papildoma informacija

**\*\*PARDUODAMAS A++ KLASĖS NAMAS – PIENIŲ G. 8, AGLUONĖNAI\*\***

Modernus, ekonomiškas ir kokybiškai statomas vieno aukšto namas ramioje Agluonėnų gyvenvietėje – puikus pasirinkimas šeimai, vertinančiai komfortą, mažas išlaidas ir gyvenimą gamtos apsuptyje, patogiai pasiekiant Klaipėdą.

Gyvenvietėje yra darželis, mokykla, parduotuvės, dažnai kursuoja viešasis transportas, jungiantis Agluonėnus su kitais miestais.

#### OBJEKTO INFORMACIJA

- Adresas: Pienių g. 8, Agluonėnai
- Namų plotas: 110 m<sup>2</sup>
- Sklypo plotas: 14 a
- Kambarių sk.: 4
- Šildymas: aeroterminis (oras–vanduo)
- Namų tipas: vieno aukšto gyvenamasis namas
- Energinė klasė: A++
- Baigtumas: dalinė apdaila / galima pilna apdaila

## STATYBOS TERMINAI

- Statybos pradžia – \*\*2026-05-11\*\*
- Statybos pabaiga – \*\*2026-10-30\*\*

## KAINOS

Dalinė apdaila – 174 500 € su PVM  
Pilna apdaila – 234 000 € su PVM

## TECHNINIAI SPRENDIMAI

- Apšiltintas stogas mineraline vata 40–45 cm
- Sumontuota garo izoliacinė plėvelė
- Atliktas pastato sandarumo testas
- Projektuotas A++ energetinei klasei

## Į KAINĄ ĮSKAIČIUOTA (DALINĖ APDAILA)

### IŠORĖ IR SKLYPAS

- Pilnai užbaigta fasado apdaila
- Įrengti visi inžineriniai tinklai
- Elektros įvadas
- Vandens įvadas
- Nuotekų valymo įrenginys
- Lietaus vandens surinkimo sistema
- Įrengta įvažą į sklypą (žvyro dangą)

### VIDAUS DALINĖ APDAILA

- Išbetonuotos grindys
- Iššvedžiota grindinio šildymo sistema
- Kolektojinės spintos
- Iššvedžiotas vandentiekis
- Iššvedžiota kanalizacija
- Elektros instaliacija iki taškų
- Ištinkuotos sienos
- Sumontuotos vidaus pertvaros
- Iššvedžiota rekuperacinė sistema

### VIETA IR APLINKA

- Rami, gyvenimui patogi vieta
- Veikia darželis, mokykla, parduotuvės
- Sparčiai augantis individualių namų rajonas
- Patogus susisiekimas su Klaipėda

### PIRKĖJUI TARPININKAVIMO MOKESTIS NETAIKOMAS

\*Dėl išsamesnės informacijos ar apžiūros kreiptis į NT brokerį Virginijų Venckauską\*

Mob.nr.: +37060055274

el. paštas: virginijus.venckauskas@capital.lt

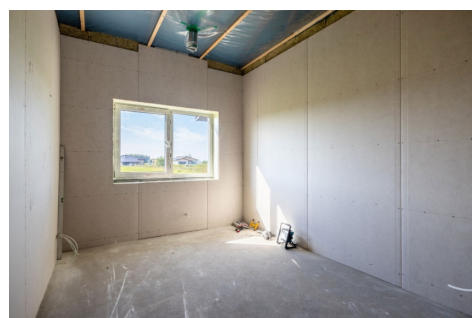
Visa pagalba dėl turto vertinimo, paskolų gavimo, dokumentų suruošimo sandoriui.

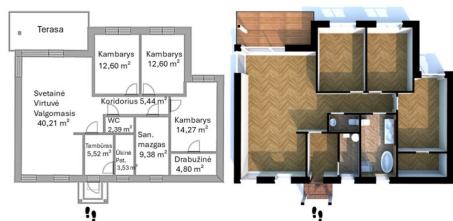
Visus naujausius CAPITAL nekilnojamojo turto skelbimus rasite mūsų internetiniame puslapyje [www.capital.lt](http://www.capital.lt). Kviečiame apsilankyti!

## Kontaktiniai duomenys

Telefono numeris: +370 600 55274

Susisiekti el.paštu: [virginijus.venckauskas@capital.lt](mailto:virginijus.venckauskas@capital.lt)





**CAPITAL**  
 KLAIPEDA

*Virginijus Venckauskas*

Galia būti jūsų asmeniniu brokeriu!

+370 (600) 55 274  
[virginijus.venckauskas@capital.lt](mailto:virginijus.venckauskas@capital.lt)  
[www.capital.lt](http://www.capital.lt)