



PARDAVIMAS

PARDUODAMAS NAMAS PILIAKALNIO G., GALINIŲ K., LAZDIJŲ R. SAV., 179 M2 PLOTO, 2 AUKŠTAI

89 000 € (497.21 €/m²)

PAGRINDINĖ INFORMACIJA

Plotas 179.00 m²	Aukštas 2	Kambariai 7
---------------------------------------	---------------------	-----------------------

Kaina:	89 000 € (497.21 €/m²)
Statusas:	Aktyvus
Statybos metai:	1932
Įrengimo lygis	Dalinė apdaila
Namo tipas	Sodyba/Vasarnamis
Šildymas	Array
Pastato tipas	Mūrinis
Pardavimas ar nuoma	Pardavimas

Papildoma informacija

Parduodama sodyba visai netoli Galadusios ežero.

Ši sodyba – tai ramybės ir privatumo oazė visai jūsų šeimai ir laisvalaikiui arba vystyti kaimo turizmo verslą

PRIVALUMAI:

- Čia galėsite mėgautis gamtos teikiamais malonumais, kvėpuoti tyru oru, gėrėtis saulėtekiais bei saulėlydžiais, tuo pačiu jausitės saugiai, nes sodyba iš visų pusių supa ilgaamžiai medžiai, suteikiantys privatumą ar pavėsį.
- Pradėti remonto darbai. Visame pirmame aukšte išvedžiotas grindinis šildymas, kanalizacijos bei vandentiekio vamzdynai.
- Plastikiniai langai, plastikinės durys.
- Oro kondicionierius, kuris tiek šildo, tiek šaldo.
- Aukštos lubos, dideli langai.
- Erdvus, išlygintas, sutvarkytas sklypas, kurį nesunku prižiūrėti – 56,12 arai.
- Gretimoje teritorijoje nėra kitų sodybų.
- Iki pat sodybos veda išasfaltuotas kelias.
- Yra ūkinis pastatas, leidžiantis patogiai laikyti lauko darbams ir pramogoms naudojamus daiktus.
- Iki Lenkijos prekybos tinklo Biedronka – 20 min automobiliu.

BENDRA INFORMACIJA:

- Adresas: Lazdijų sen., Galinių k., Piliakalnio g. 19.
- Sklypo plotas: 56,12 arų (iš jų 24,89 arai gyvenamosios paskirties ir 31,23 arai – žemės ūkio) + 87 arai žemės ūkio, ten kur vandens telkinys. Viso 143,12 arai.
- Namo bendras plotas: 178.61 kv. m. + mansarda.
- Aukštai: 1 + mansarda.
- Pastato tipas: mūrinis.
- Stogo danga: metalas.
- Baigtumas: 100%.
- Kambarių sk.: 7.
- Šildymas: Šiuo metu jau pajungta oras – oras sistema, kuri tiek šildo, tiek šaldo. Toliau planuose buvo prijungti oras – vanduo šildymo katilą, kadangi grindinis šildymas jau išvedžiotas. Kolektoriai dviejose vietose.
- Vandentiekis: Gręžinys. Viskas išvedžiota
- Kanalizacija: Valymo įrenginiai. Viskas išvedžiota
- Dujos: Nėra

Tai puikiai tinkantis objektas, ieškantiems ramaus ir privataus kampelio, pasislėpti nuo miesto šurmilio ir dulkių arba vystyti kaimo turizmą šventėms ir pobūviams.

Pirkėjui netaikomi tarpininkavimo mokesčiai.

-- Objekto nr. Ober-Haus tinklapyje www.ober-haus.lt/OH493520

Profesionali pagalba parduodant, nuomojant ir įsigyjant nekilnojamąjį turtą:

- Sandoriui reikalingų dokumentų analizė prieš pardavimą;
- Preliminariųjų, rezervavimo sutarčių, priėmimo-perdavimo aktų ir kitų sutarties priedų bei dokumentų parengimas apsaugant jūsų interesus;
- Efektyvi ir itin platų pirkėjų ratą apimanti rinkodara ir marketingo priemonės, pirkėjų srauto monitoringas;
- Jūsų interesų atstovavimas derybose, sutarčių derinime;
- Konsultavimas mokestiniais, juridiniais klausimais.

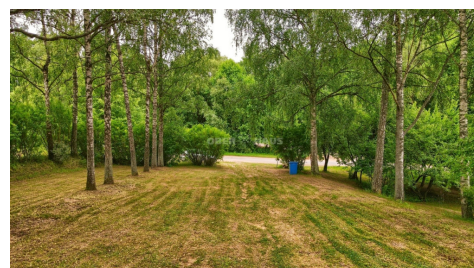
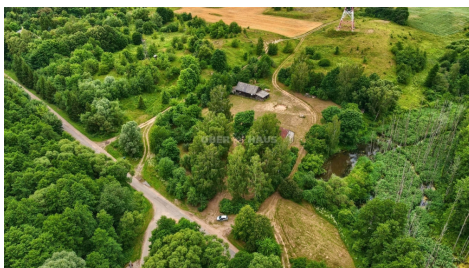
Kontaktiniai duomenys

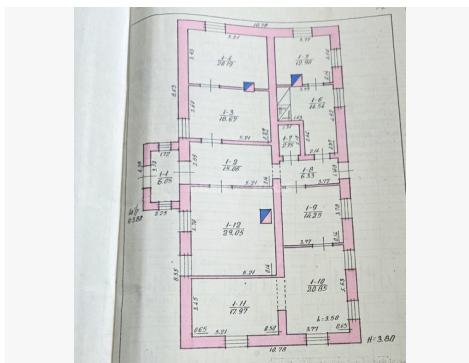
Telefono numeris: +370 686 77768

Susisiekti el.paštu: giedrius.vilcinskas@ober-haus.lt



~200 m iki Galadusios ežero





OBERR HAUS

**MĖGAUKITĖ LAISVALAIKIŲ,
MES PASIRŪPINSIME VISAI
NT KLAUSIMAI!**

- KONSULTUOJIMŲ KLAUSIMAS
- PARDUOTI SKUBIAI PARDUOTI AR ISNUOMOTI
- SURASIU JŪSŲ POREIKIUS ATITINKANCIUS NAUJUS NAMUS

Mantas Zemaitis
Gyvenamojo nekylamojo turto ekspertas

+370 671 52 307
+370 671 52 307
Mantas.Zemaitis@oberrhaus.lt
Klaipėdos g. 66, 44208 Klaipėda

OBERR HAUS