



PARDAVIMAS

**PARDUODAMAS NAMAS PILIAROŽIŲ G.,  
GILUŽIŲ K., VILNIAUS R. SAV., 135.35 M2  
PLOTU, 2 AUKŠTAI****244 000 €** (1 802.73 €/m<sup>2</sup>)**PAGRINDINĖ INFORMACIJA**Plotas  
**135.35 m<sup>2</sup>**Aukštas  
**2**Kambariai  
**4**

Kaina:	<b>244 000 € (1 802.73 €/m<sup>2</sup>)</b>
Statusas:	Aktyvus
Statybos metai:	2025
Įrengimo lygis	Dalinė apdaila
Namo tipas	Namas
Pastato tipas	Mūrinis
Pardavimas ar nuoma	Pardavimas

**Papildoma informacija**

VAIZDINGOJE VIETOJE ŠALIA GILUŽIO EŽERO PARDUODAMAS MODERNUS DALINĖS APDAILOS A++ KLASĖS KOTEDŽAS SU GARAŽU.

Šviesus ir moderniai suprojektuotas būstas išsiskiria dideliais vitrininiais langais, kurie pripildo namus natūralios šviesos ir leidžia mėgautis aplinkine gamta. Erdvi svetainės ir virtuvės zona sukurta jaukiam šeimoms laikui, o terasa taps puikia vieta rytinei kavai ar ramiems vakarams.

Kotedžas pastatytas kokybiškomis medžiagomis, parduodamas su daline apdaila (85 % baigtumas), todėl galėsite įsirengti namus pagal savo viziją. Prie namo įrengtos parkavimo vietos, sutvarkyta aplinka, išklotos trinkelės.

Tai namai tiems, kurie nori gyventi arčiau gamtos, tačiau išlaikyti miesto patogumus.

**PRIVALUMAI:**

- Vitrininiai langai suteiks erdvės ir prabangos pojūtį;
- Lauko durys iš kokybiškų aliuminio profilių;
- Jaukus 5 arų sklypas puikiai tinkantis poilsiui;
- A++ energetinės klasės namas užtikrina mažas šildymo sąnaudas;
- Erdvi virtuvės ir svetainės zona, 3 miegamieji, 2 san. mazgai;
- Šalia namo 2 patogios parkavimo vietos automobiliams;
- Įrengta terasa jaukiems vakarams ir poilsiui lauke;

- Pilna dalinė namo apdaila leidžianti įsirengti namus pagal savo skonį;
- Puiki ir strategiškai patogi Vilniaus vieta;
- Vos 600 metrų iki Gilužio ežero!

---

#### BENDRA INFORMACIJA:

- Bendras plotas – 135.35 kv.m;
- Registruotas baigtumas – 85%;
- Sklypo plotas – 5.00 arų;
- Kambarių skaičius – 4 (galimas perplanavimas į 5 kambarių namą);
- Aukštų skaičius – 2;
- Namų tipas – mūrinis;
- Energetinė klasė – A++;
- Baigtumas – 85%.

---

#### KOMUNIKACIJOS:

- Šildymas – oras–vanduo (be pačio įrenginio);
- Vandentiekis – gręžinys, bendras 2 butams;
- Nuotekos – individualūs valymo įrenginiai (kiekvienam butui atskirai)
- Įrengta lietaus nuvedimo sistema;
- Įrengtas rekuperacinės sistemos vamzdynas.

---

#### ATLIKTI DARBAI:

- Pamatai – poliniai, gelžbetoninis rostverkas, apšiltintas neoporu;
- Sienos – 25 cm akyto betono blokeliai, apšiltinta 25cm neoporu;
- Pertvaros – gipso kartono pertvaros (dvigubas gipsas), apšildytos akmens vata, kitos pertvaros – blokelių mūras;
- Perdangos – gelžbetoninės plokštės;
- Fasadas – klinkerio plytos ir dekoratyvinis tinkas;
- Stogas vieno šlaito skardinis, , apsiltintas vata, garažo stogas bituminė ruloninė danga apšiltintas putplasčiu;
- Langai– plastikiniai, trijų stiklų Rehau blu SYNEGO (80 mm, 3 tarpinės, 7 kameros), (vidus baltas, išorė antracitas);
- Stiklinės jėjimo durys su aliuminio profiliu;
- Išvedžioti ortakiai rekuperacijai (rekuperatorius neįskaičiuotas);
- Išlieti betoniniai laiptai į antrą aukštą;
- Vandentiekis – išvedžiotas iki pagrindinių taškų, surinkti kolektoriai;
- Elektra – išvedžiotas iki pagrindinių taškų, surinktas skydelis, sumontuotos rozečių dėžutės;
- Sumontuoti pakeliami el. garažo vartai;

---

#### ATSTUMAI:

~ 16.7 km iki Katedros aikštės.

#### AUTOBUSŲ STOTELĖS

~ 680 m Kelmiškių st;

~ 830 m Raudonbalė st;

~ 980 m Pagrandos st;

#### PREKYBOS CENTRAI

~ 0.10 km Vilniaus vaikų ir jaunimo klubas "Kregždutė"

~ 0.10 km Vaikų meninė studija "Močiutės pasaka"

~ 0.24 km Labdaros ir paramos fondas "MAŽOJO PRINCO FONDAS"

#### MOKYKLOS

~ 1.0 km Viešosios įstaigos "Vilniaus Valdorfo mokykla" "Žalasis" filialas

~ 1.6 km UAB 7 intelektai

~ 2.1 km Vilniaus r. Avižienių gimnazija

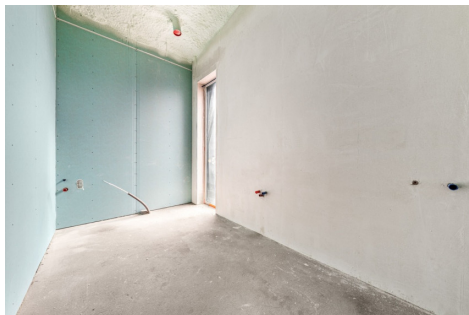
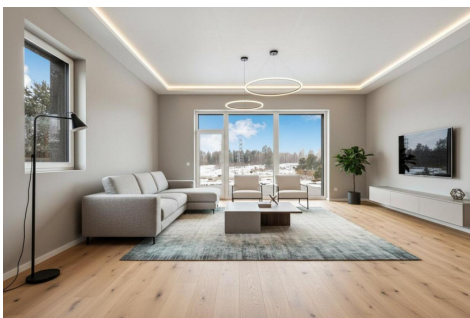
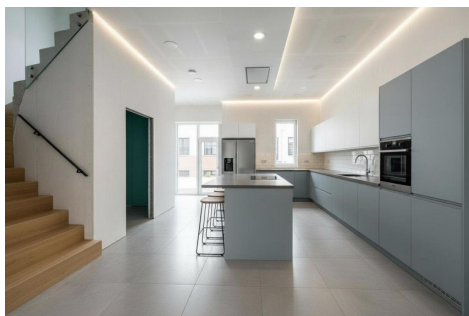
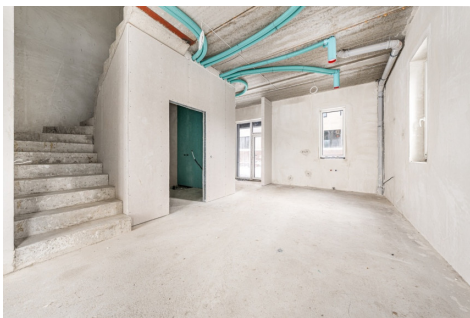
Visus naujausius CAPITAL nekilnojamojo turto skelbimus rasite mūsų internetiniame puslapyje [www.capital.lt](http://www.capital.lt). Kviečiame apsilankyti!

## Kontaktiniai duomenys

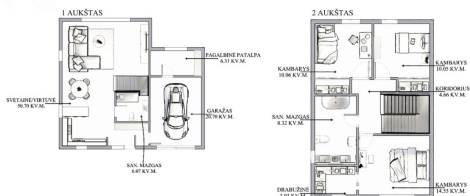
Telefono numeris: +37063603556

Susisiekti el.paštu: ignas.zabarauskas@capitalrealty.com

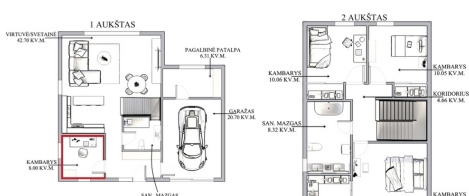




**2 AUKŠTŲ NAMO PLANAS**  
BENDRAS PLOTAS - 135.35 KV.M.



**2 AUKŠTŲ NAMO GALIMAS IŠPLANAVIMAS**  
BENDRAS PLOTAS 135.35 KV.M.





 White Star Club

**IGNAS ZABARAUSKAS**

NT BROKERIS

+370 636 03556  
ignas.zabaraukas@capital.lt

