



PARDAVIMAS

PARDUODAMAS NAMAS PRAŠIŠKIŲ G., VANAGINĖS K., VILNIAUS R. SAV., 160.75 M² PLOTU, 1 AUKŠTAI

430 000 € (2 674.96 €/m²)

PAGRINDINĖ INFORMACIJA

Plotas	Aukštas	Kambariai
160.75 m ²	1	5

Kaina: **430 000 € (2 674.96 €/m²)**

Statusas: Aktyvus

Statybos metai: 2025

Įrengimo lygis: Dalinė apdaila

Namo tipas: Namai

Pastato tipas: Mūrinis

Pardavimas ar nuoma: Pardavimas

Ypatumai: Šarvuotos durys, Elektra, Vandentiekis, Langai su stiklo paketais, Tualetas ir vonia atskirai, Virtuvė sujungta su kamb.

Papildoma informacija

PARDUODAMAS NAUJOS STATYBOS NAMAS SU PILNA DALINE APDAILA VANAGINĖJE!

Namas statybų eigoje – bus perduotas su 85% baigtumu.

Tai išskirtinis, kokybiško įrengimo vieno aukšto individualus namas, sukurtas vertinantiems privatumą ir gyvenimą gamtos apsuptyje. Namai įsikūrę šalia Vanaginės geomorfologinio draustinio bei Verkių regioninio parko, todėl kasdien galėsite mėgautis ramybe ir gamta. Asfaltuotas privažiavimas tiesiai iš Molėtų plento užtikrina itin patogų susisiekimą, o modernūs sprendimai ir funkcionalus išplanavimas leidžia susikurti namus pagal savo poreikius. Tai puikus pasirinkimas ieškantiems balanso tarp miesto patogumo ir gyvenimo kokybės gamtoje.

PRIVALUMAI:

- Namai statomas pagal A++ energetinio naudingumo standartus.
- Kruopščiai apgalvoti statybiniai sprendimai ir naudojamasi tik kokybiškos medžiagos.
- Šiuolaikiniai inžineriniai sprendimai – oras–vanduo šildymo sistema, vandens tiekimas iš gręžinio, pažangūs biologiniai nuotekų valymo įrenginiai.
- Namai šalia Vanaginės geomorfologinio draustinio ir Verkių regioninio parko – ramybė, gamta ir privatumas.

- Vilniaus m. savivaldybė rengia išmiškinimo projektą – bus asfaltuotas kelias per mišką tiesiai į Santariškes.
- Patogi ir išvystyta miesto infrastruktūra – netoliese įsikūręs prekybos parkas „UNA“ su „Rimi“ parduotuve, kavinėmis ir daugybe paslaugų.
- Vos keli žingsniai iki „Bambino Spa“ – puiki vieta vaikų pramogoms ir kokybiškam šeimos laisvalaikiui.
- Patogus susisiekimas su Vilniaus miesto centru.

PAGRINDINĖ INFORMACIJA:

- Adresas: Prašiškių g. 45E, Vanaginė, Vilnius.
- Bendras plotas: 160.75 kv. m.
- Žemės sklypas: 10 a.
- Paskirtis: namų valda.
- Aukštas: 1.
- Parduodamas su daline apdaila (85%).

KAS ĮEIS Į VIDINĘ DALINĘ APDAILĄ:

Jau atlikta:

- Išvedžiota elektros instaliacija grindyse;
- Pilnai išvedžiotas kanalizacijos vamzdynas;
- Grindų paruošimas ir šiltinimas putplasčiu;
- Grindinio šildymo sistemos įrengimas (iki kolektoriaus);
- Grindų betonavimas.

Artimiausiu metu bus atlikta:

- Vandentiekio taškų išvedžiojimas;
- Elektros instaliacijos išvedžiojimas pagal projektą;
- Pertvarų montavimas: blokeliai ir G/K;
- Sienų tinkavimas;
- Lubų šiltinimas vata ir dengimas plėvele;
- Rekuperacijos vamzdžių išvedžiojimas.

KAS ĮEIS Į IŠORINĘ APDAILĄ:

Jau atlikta:

- Įrengta tvora;
- Sumontuotos palangės.

Šiuo metu atliekama / bus užbaigta:

- Klinkerio fasado klajavimo darbai;
- Aplinkos sutvarkymas;
- Trinkelių išklojimas.

Papildoma informacija:

- Elektros galingumas: 14 kW.

SUSISIEKIMAS

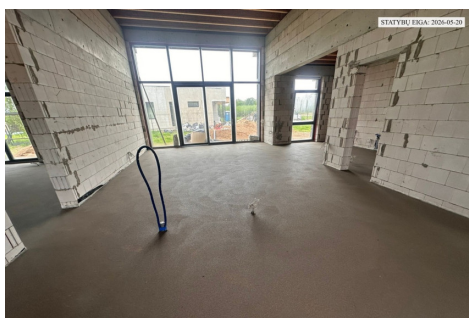
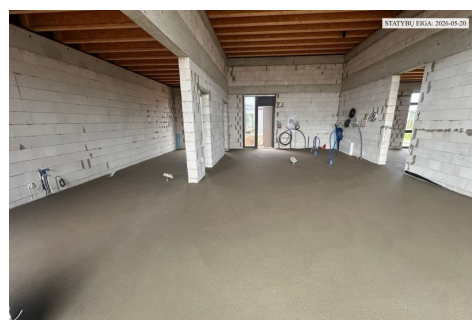
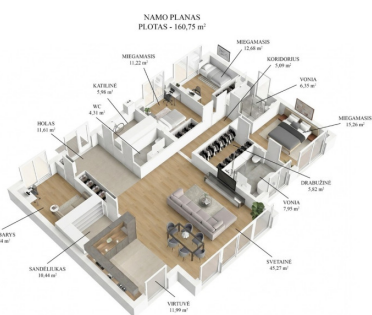
- ~1 km. iki Vanaginės st.
- ~1 km. iki prekybos parko „UNA“.
- ~1,2 km. iki RIMI – Dangerutis.
- ~2,5 km. iki Vilniaus universiteto ligoninės Santaros klinikų.
- ~11,5 km. iki Baltijos–Amerikos klinikos.
- ~12,9 km. iki Katedros aikštės.

Visus naujausius CAPITAL nekilnojamojo turto skelbimus rasite mūsų internetiniame puslapyje www.capital.lt. Kviečiame apsilankyti!

Kontaktiniai duomenys

Telefono numeris: +370 662 21177

Susisiekti el.paštu: julija.baceva@capitalrealty.com





CAPITAL COMMERCIAL

KOMERCINIO NT EKSPERTĖ
Julija Baceva

Komercinio NT ekspertai - specializuoti, greiti ir efektyvūs sprendimai Jums. Susisiekite!

+370 662 21177
julija.baceva@capital.lt

Esame šių asociacijų nariai: LNTAA AMERICUM LITHUANIA

CAPITAL COMMERCIAL

KOMERCINIO NT EKSPERTĖ
Julija Baceva

KOMERCINIO NT EKSPERTAI - SPECIALIZUOTI, GREITI IR EFEKTYVŲS SPRENDIMAI JUMS. SUSISIEKITE!

+370 662 21177
 julija.baceva@capital.lt

SCORPUS

Esame šių asociacijų nariai: LNTAA AMERICUM LITHUANIA