



PARDAVIMAS

PARDUODAMAS NAMAS PUŠŲ G., ŽVĖRYNAS, VILNIAUS M., VILNIAUS M. SAV., 64.64 M2 PLOTO, 1 AUKŠTAI

730 000 € (11 293.32 €/m²)

PAGRINDINĖ INFORMACIJA

Plotas	Aukštas	Kambariai
64.64 m²	1	4

Kaina:	730 000 € (11 293.32 €/m²)
Statusas:	Aktyvus
Statybos metai:	1938
Įrengimo lygis	Pilnai įrengtas
Namo tipas	Namas
Šildymas	Array
Pastato tipas	Mūrinis
Pardavimas ar nuoma	Pardavimas

Papildoma informacija

PARDUODAMAS NAMAS SU 4,43 A SKLYPO DALIMI PRESTIŽINĖJE ŽVĖRYNO VIETOJE

Parduodamas gyvenamasis namas vienoje vertingiausių Vilniaus vietų – Žvėryne, prie Birutės ir Pušų gatvių sankirtos, šalia pėsčiųjų tilto į Vingio parką. Tai išskirtinė lokacija, kur miesto centro patogumas dera su brandžia žaluma, istoriniu Žvėryno charakteriu ir ramia privačių namų kaimynyste. Vos keli žingsniai iki Vingio parko, Neries krantinės ir patogaus susisiekimo su miesto centru.

Parduodamam namui priskirta 4,43 a sklypo dalis bendrame 12,02 a sklype. Tai reta galimybė Žvėryne įsigyti namą su privačia lauko erdve ir rekonstrukcijos potencialu.

OBJEKTAS:

Šiuo metu sklype stovi 1938 m. statybos gyvenamasis namas, kurio bendras plotas – 64,64 kv. m.

Esamas namas gali būti:

- rekonstruojamas ir pritaikomas individualiam gyvenimui;
- kapitališkai renovuojamas;
- perplanuojamas pagal naują architektūrinę viziją;
- pritaikomas šiuolaikiniam miesto namui ar reprezentacinei rezidencijai.

REGLAMENTAI:

- Leistinas užstatymo intensyvumas: 0,6
- Leistinas užstatymo tankumas: 40 %
- Vyraujantis pastatų aukštų skaičius: 3 aukštai
- Didžiausias leistinas pastatų aukštis: iki 15 m

Esamo namo rekonstrukcijos potencialas gali siekti iki maždaug 167,83 kv. m bendro ploto. Galutiniai projektiniai sprendiniai tikslinami projektavimo ir derinimo metu.

PAGRINDINIAI PRIVALUMAI:

- Prestižinė lokacija Žvėryne – viename vertingiausių Vilniaus rajonų.
- Namas su 4,43 a sklypo dalimi bendrame 12,02 a sklype.
- Šalia pėsčiųjų tiltas į Vingio parką.
- Brandžios žalumos ir istorinės Žvėryno architektūros apsuptis.
- Rami, solidi ir jauki kaimynystė.
- Miesto komunikacijos.
- Dujinis šildymas.
- Galimybė rekonstruoti esamą namą.
- Puiki galimybė susikurti individualią miesto rezidenciją.
- Ribota tokio tipo objektų pasiūla Žvėryne.

PAGRINDINĖ INFORMACIJA:

- Vieta: Birutės g., Žvėrynas, Vilnius
- Lokacija: prie Birutės ir Pušų gatvių sankirtos, šalia pėsčiųjų tilto į Vingio parką
- Objekto tipas: gyvenamasis namas
- Parduodamam namui priskirta sklypo dalis: 4,43 a bendrame 12,02 a sklype
- Esamas namo plotas: 64,64 kv. m
- Kambarių skaičius: 4
- Aukštų skaičius: 1
- Statybos metai: 1938 m.
- Vandentiekis: miesto
- Nuotekos: miesto
- Šildymas: dujinis

REKONSTRUKCIJOS GALIMYBĖS:

Objektas tinkamas pirkėjui, kuris ieško ne standartinio būsto, o galimybės susikurti namus pagal individualią viziją. Esamas namas gali būti rekonstruojamas, perplanuojant vidaus erdves, didinant funkcionalumą ir pritaikant šiuolaikiniam gyvenimo būdui.

Čia galima sukurti:

- privačią miesto rezidenciją su jaukiu kiemu;
- šiuolaikišką šeimos namą prestižinėje lokacijoje;
- išskirtinį miesto namą šalia Vingio parko;
- ilgalaikę investiciją vienoje stabiliausių Vilniaus vietų.

LOKACIJA:

- Vingio parkas – vos už kelių žingsnių per pėsčiųjų tiltą.
- Neries krantinė.
- Patogus susisiekimas su miesto centru, Senamiesčiu ir kitomis Vilniaus vietomis.
- Mokyklos ir darželiai.
- Parduotuvės, kavinės, paslaugų vietos.
- Viešojo transporto stotelės.

Tai vieta, kurioje galima gyventi ramiai, turėti privačią lauko erdvę ir tuo pačiu būti visai šalia aktyvaus miesto gyvenimo. Vieta, kur Žvėryno istorija, žaluma ir Jūsų ateities vizija susitinka viename objekte.

Kviečiame apžiūrėti Jums patogiu metu!

— Objekto nr. Ober-Haus tinklapyje www.ober-haus.lt/OH506272

Profesionali pagalba parduodant, nuomojant ir įsigyjant nekilnojamąjį turtą:

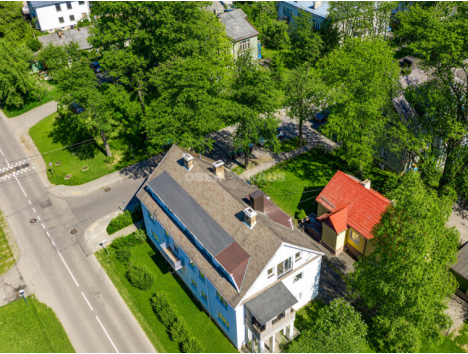
- Sandoriui reikalingų dokumentų analizė prieš pardavimą;
- Preliminariųjų, rezervavimo sutarčių, priėmimo-perdavimo aktų ir kitų sutarties priedų bei dokumentų parengimas apsaugant jūsų interesus;
- Efektyvi ir itin platų pirkėjų ratą apimanti rinkodara ir marketingo priemonės, pirkėjų srauto monitoringas;
- Jūsų interesų atstovavimas derybose, sutarčių derinime;
- Konsultavimas mokestiniais, juridiniais klausimais.

Kontaktiniai duomenys

Telefono numeris: +370 620 63 633

Susisiekti el.paštu: jolanta.iselioniene@ober-haus.lt







OBER HAUS

MĒGAUKITĒS LAISVALAIKIŪ

MES PASIRŪPINSIME VISAIŠ NT KLAUSIMAIŠ

- Konsultuoju NT klausimais
- Padėsiu skubiai parisiapti ar išnuomoti
- Surašiu Jūsų poreikius atitinkančius naujus namus

Jolanta Iselionienė
Sertifikuota gyvenamojo NT ekspertė

☎ +370 620 63 633
✉ jolanta.iselioniene@ober-haus.lt

A portrait of Jolanta Iselionienė, a woman with dark hair, wearing a light blue button-down shirt, standing with her arms crossed against a white background.