



PARDAVIMAS

PARDUODAMAS NAMAS PUŠYNO G., VILKIŠKIŲ K., MOLĖTŲ R. SAV., 105 M2 PLOTU, 2 AUKŠTAI

199 000 € (1 895.24 €/m²)

PAGRINDINĖ INFORMACIJA

Plotas	Aukštas	Kambariai
105.00 m²	2	4

Kaina:	199 000 € (1 895.24 €/m²)
Statusas:	Aktyvus
Statybos metai:	2026
Įrengimo lygis	Dalinė apdaila
Namo tipas	Namas
Pastato tipas	Mūrinis
Pardavimas ar nuoma	Pardavimas

Papildoma informacija

MOLĖTUOSE PRIE BEBRUSŲ EŽERO, PARDUODAMAS GYVENAMASIS NAMAS MIŠKO APSUPTYJE SU ASFALTUOTU PRIVAŽIAVIMU.

Siūlome įsigyti statomą 105 kv.m. namą su daline apdaila. Esant poreikiui galime pasirūpinti ir namo įrengimu.

Laumių slėnis – namai miško kaimynystė, iš kurios Vilnius pasiekiamas vos per 40 minučių, Molėtai – per 5, o didingas Bebrusų ežeras – tik už dešimties minučių žingsnio. Ideali vieta tiems, kurie nori suderinti ramų gyvenimą gamtoje ir greitą susisiekimą su miestu.

Šis namas – tai ramybės manifestas, kuriame deginto medžio fasado tekstūra ir subtilūs šviesos žaismai kviečia sulėtinti tempą dar neįžengus pro duris. Viduje jus pasitinka užburianti erdvė: svetainės lubos kyla į svaiginantį 6 metrų aukštį, o pro milžiniškas vitrinas besiveriantis miško vaizdas tarsi panaikina ribą tarp namų jaukumo ir laukinės gamtos didybės.

Architektūros studijos „Laumės“ suprojektuotas interjeras spinduliuoja ramią prabangą – po kojomis juntama natūralaus ažuolo šiluma, o kiekviena linija, nuo nematomų durų iki individualiai kurtų baldų, pasakoja apie kokybę be kompromisų. Tai namai, sukurti tam, kad kiekviena jūsų diena taptų asmenine poilsio švente miško ošimo fone.

PRIVALUMAI:

- Dalinės apdailos namas – galite įsirengti pagal savo poreikius
- Namai miško proskynoje, būsimame privačiame keturių namų kvartale;

- Asfaltuotas privažiavimas iki pat namo;
- Vienbučio gyvenamojo namo statusas;
- Erdvus 10 a. sklypas;
- Funkcionaliai ir patogiai suplanuotos erdvės;
- 6 metrų aukščio lubos;
- Ilgaamžės degintos medienos fasadas;
- Dideli vitrininiai aliuminio profilių langai leis mėgautis saulės spinduliais;
- Grindinis šildymas (ekonomišku oras – vanduo katilu);
- Įrengta stoginė dviem automobiliams;

BENDRA INFORMACIJA:

- Bendras plotas – 105,00 v.m;
- Paskirtis – vienbutis gyvenamasis namas;
- Sklypo plotas – 10 aro;
- Būklė – dalinė apdaila;
- Baigtumas – 100%;
- Kambarių skaičius – 4;
- Šildymas – numatytas oras – vanduo (aeroterminis);
- Aukštai – 2;
- Namų tipas – mūrinis;
- Energetinė klasė – A++.

KOMUNIKACIJOS:

- Šildymas – grindinis, oras – vanduo;
- Vandentiekis – individualus gręžinys;
- Kanalizacija – individuali nuotekų valymo sistema.

ATSTUMAI:

- ~ 7.1 km iki Molėtų miesto;
- ~ 63.2 km iki Vilniaus miesto;

PREKYBOS CENTRAI

- ~ 4.1 km Lidl;
- ~ 4.4 km Maxima;

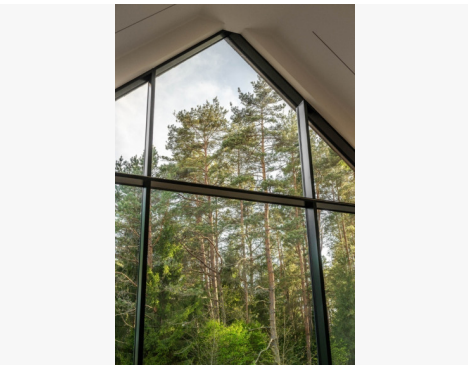
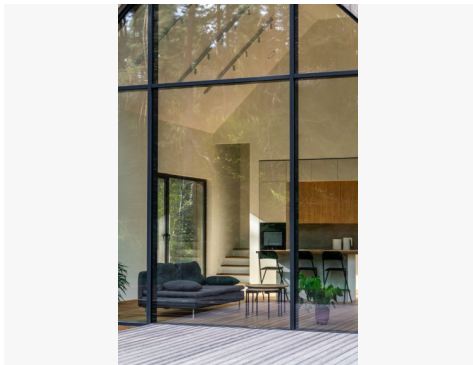
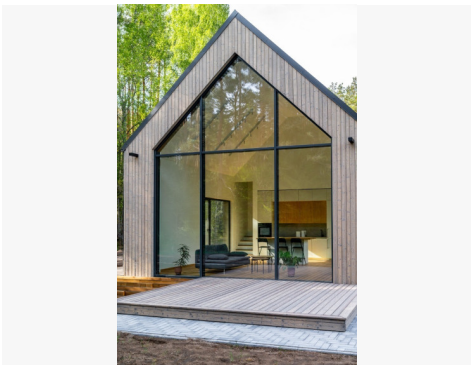
PRAMOGOS:

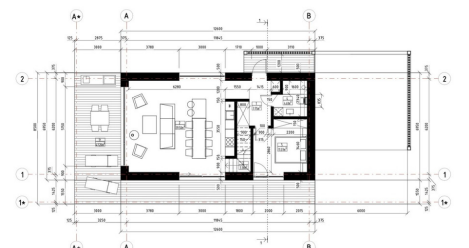
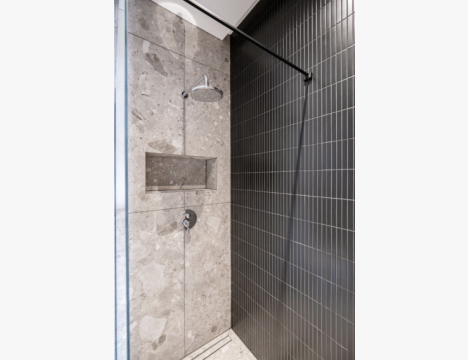
- ~ 1.1 km Bebrusų ežeras;
- ~ 5.7 km Bebrusų ežeras; Visus naujausius CAPITAL nekilnojamojo turto skelbimus rasite mūsų internetiniame puslapyje www.capital.lt. Kviečiame apsilankyti!

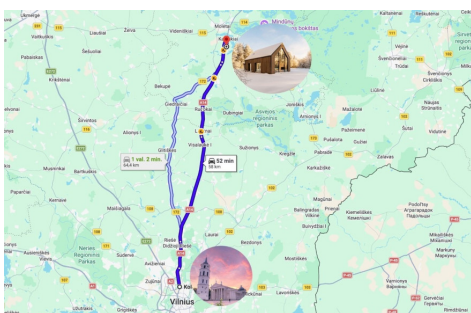
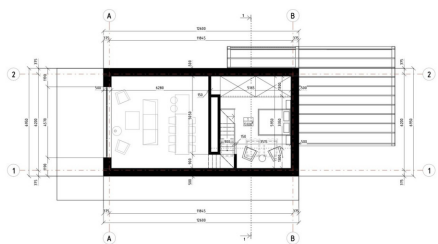
Kontaktiniai duomenys

Telefono numeris: +37063603556

Susisiekti el.paštu: ignas.zabarauskas@capitalrealty.com





Portrait of Ignas Zabaraukas, NT Brokeris. He is a man in a dark suit and tie, standing against a dark background. The text 'White Star Club' is visible in the top right corner of the image.

White Star Club
IGNAS ZABARAUSKAS
NT BROKERIS
+370 636 03556
ignas.zabaraukas@capital.lt