



PARDAVIMAS

PARDUODAMAS NAMAS PUŠYNO KEL., VILNIAUS M., VILNIAUS M. SAV., 186 M² PLOTU, 2 AUKŠTAI

1 080 000 € (5 806.45 €/m²)

PAGRINDINĖ INFORMACIJA

Plotas 186.00 m²	Aukštas 2	Kambariai 5
---------------------------------------	---------------------	-----------------------

Kaina:	1 080 000 € (5 806.45 €/m²)
Statusas:	Aktyvus
Statybos metai:	2026
Įrengimo lygis	Pilnai įrengtas
Namo tipas	Namas
Šildymas	Array
Pastato tipas	Mūrinis
Pardavimas ar nuoma	Pardavimas

Papildoma informacija

Išskirtinis namas Verkių parko pašonėje – prabanga, šviesa ir privatumas miesto centre!

Vilniaus širdyje, šalia Verkių regioninio parko pušynų, įsikūręs išskirtinės architektūros namas, kuriame susijungia moderni estetika, aukščiausios kokybės medžiagos ir gamtos artumas. Tai vieta tiems, kurie nori gyventi mieste, tačiau kasdien jausti ramybę, erdvę ir privatumą.

Parduodamas naujos statybos, dar neįgyventas, dviejų aukštų mūrinis namas, suprojektuotas patyrusių architektų komandos („Prusta“), užtikrinant funkcionalumą, estetiką ir ilgaamžius sprendimus. Namą suplanuotas taip, kad kiekviena erdvė būtų pripildyta natūralios šviesos, o pro vitrinas ir terasas atsivertę įspūdinga Verkių parko panorama.

Interjere dominuoja kruopščiai atrinktos, premium klasės medžiagos: aukštos ažuolo faneruotės „ALPI“ durys, natūralus selektinis „Boen“ parketas, rankų darbo sienų dekoras. Virtuvėje integruota aukštos klasės „Bosch“ ir „Neff“ buitinė technika, o erdvę papildo subtilūs, dizainerių kurti baldai bei apšvietimo sprendimai. Svetainėje – 2 metrų ilgio dujinis židynys, tampantis pagrindiniu namų akcentu.

Namą suplanuoti patogiam ir kokybiškam gyvenimui: 4 miegamieji kambariai, erdvi svetainė, 3 sanitariniai mazgai, drabužinė bei pagalbinės patalpos. Dvi erdvios terasos sukuria papildomas poilsio zonas – antro aukšto terasa turi automatinę, elektra valdomą pergolą.

Uždara, išpuoselėta aplinka, natūralios medžiagos fasade (klinkeris ir varis), saulės elektrinė ant stogo bei apgalvoti sprendimai užtikrina komfortą, ekonomiškumą ir privatumą.

Tai namai, skirti vertinantiems kokybę, architektūrą ir gyvenimą gamtos apsuptyje – neišvykstant iš miesto.

Galbūt tai Jūsų naujieji namai?

PRIVALUMAI:

- NAUJOS STATYBOS, DAR NEGYVENTAS NAMAS;
- PROJEKTUOTAS PATYRUSIŲ ARCHITEKTŲ („PRUSTA“);
- IŠSKIRTINĖ LOKACIJA ŠALIA VERKIŲ PARKO;
- PANORAMINIAI VAIZDAI Į PUŠYNĄ;
- AUKŠČIAUSIOS KOKYBĖS ĮRENGIMAS IR MEDŽIAGOS;
- 2 ERDVIOS TERASOS (VIENA SU AUTOMATINE PERGOLA);
- 2 M ILGIO DUJINIS ŽIDINYS;
- „Bosch“ IR „Neff“ BUITINĖ TECHNIKA;
- 10 kW SAULĖS ELEKTRINĖ;
- 3 PARKAVIMO VIETOS SU 2 ELEKTROMOBILIŲ ĮKROVIMO STOTELĖMIS;
- PILNAI SUTVARKYTA APLINKA SU APŠVIETIMU IR LAISTYMO SISTEMA;
- PRIVATUS, RAMUS KVARTALAS.

PAGRINDINĖ INFORMACIJA:

- Bendras plotas: 186 kv. m;
- Sklypo plotas: 5.62 a;
- Aukštų skaičius: 2;
- Kambarių skaičius: 5 (4 miegamieji);
- San. mazgai: 3;
- Namų tipas: mūrinis;
- Įrengimas: pilnai įrengtas, negyventas.

IŠPLANAVIMAS IR ERDVĖS:

- Erdvi svetainė su židiniu;
- Virtuvė su valgomoju;
- 4 miegamieji kambariai;
- Drabužinė;
- 2 pagalbinės patalpos;
- Holas;
- 2 terasos (~20 kv. m kiekviena);
- Lauko sandėliukas (~10 kv. m).

ĮRENGIMAS IR SPRENDIMAI:

- 2,8 m aukščio „ALPI“ ažuolo faneruotės durys;
- Selekcinis „Boen“ parketas;
- Rankų darbo sienų dekoras;
- „Bosch“ ir „Neff“ buitinė technika;
- Natūralaus akmens valgomojo stalas („Akmi“);
- Ažuolo masyvo laiptai su LED apšvietimu;
- Klinkerio ir natūralaus vario fasadas;
- 10 kW saulės elektrinė;
- Elektros galia: 28 kW.

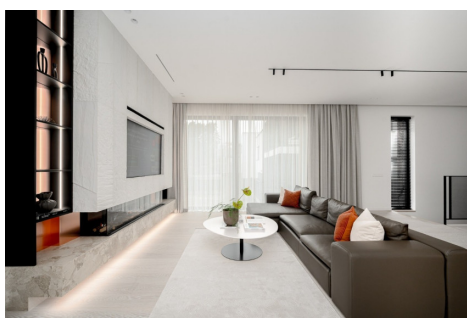
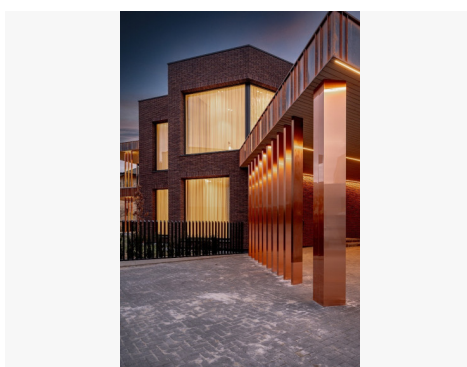
APLINKA IR VIETA:

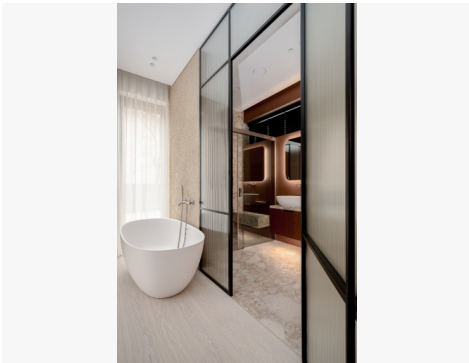
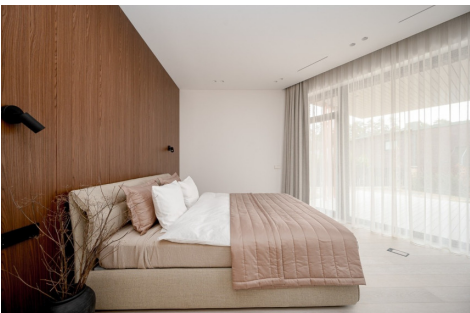
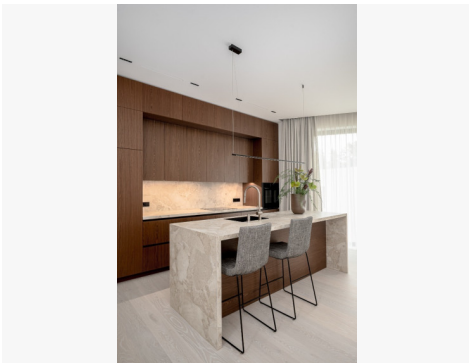
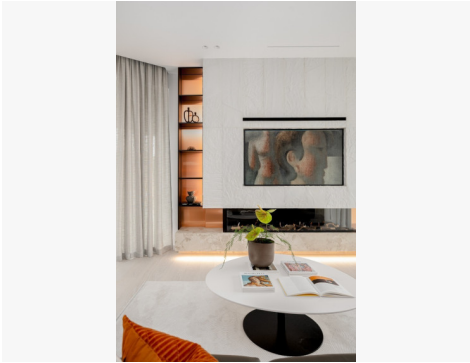
- Šalia Verkių regioninio parko;
- Pušyno panorama pro langus ir terasas;
- Privati, rami gyvenamoji aplinka;
- Sutvarkytas sklypas: veja, augalai, apšvietimas;
- Automatinė laistymo sistema;
- Strategiškai patogi vieta Vilniaus mieste. Visus naujausius CAPITAL nekilnojamojo turto skelbimus rasite mūsų internetiniame puslapyje www.capital.lt. Kviečiame apsilankyti!

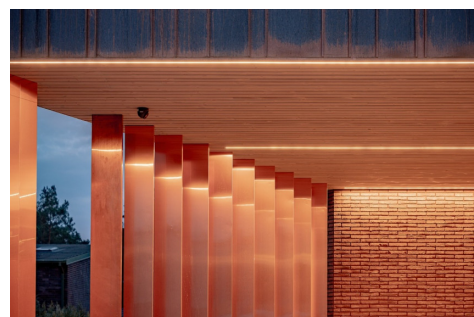
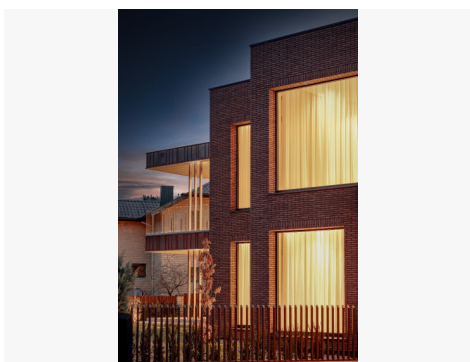
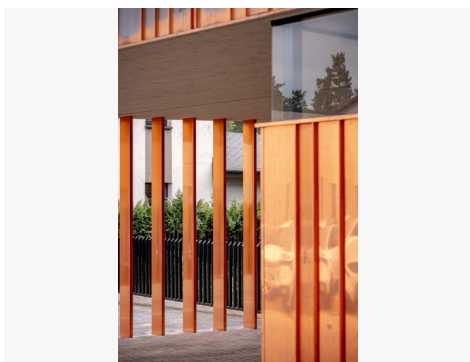
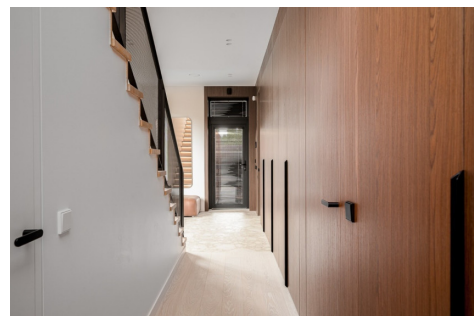
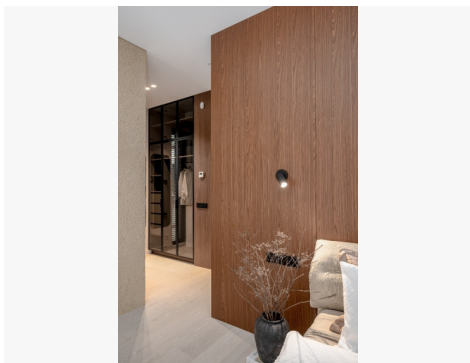
Kontaktiniai duomenys

Telefono numeris: +37064775372

Susisiekti el.paštu: tomas.paskovski@capital.lt







CAPITAL TEAM

Tomás Paškovski

Reikia pagalbos parduodant ar perkant nekilnojamąjį turėtą?

tomas.paskovski@capital.lt
+370 647 75372

