



PARDAVIMAS

## PARDUODAMAS NAMAS RAGANIŲ G., DERCEKLIŲ K., KLAIPĖDOS R. SAV., 92.14 M<sup>2</sup> PLOTU, 2 AUKŠTAI

**91 500 €** (993.05 €/m<sup>2</sup>)

### PAGRINDINĖ INFORMACIJA

Plotas	Aukštas	Kambariai
<b>92.14 m<sup>2</sup></b>	<b>2</b>	<b>4</b>

Kaina: **91 500 € (993.05 €/m<sup>2</sup>)**

Statusas: Aktyvus

Statybos metai: 1990

Pastato tipas: Mūrinis

Pardavimas ar nuoma: Pardavimas

Ypatumai: Šarvuotos durys, Vandentiekis, Langai su stiklo paketais, Miesto kanalizacija, Rūsys, Pirtis, Vietinė kanalizacija, Virtuvė sujungta su kamb.

## Papildoma informacija

### PARDUODAMAS NAUJOS STATYBOS SODO NAMAS DERCEKLIUOSE

Parduodamas 2022 metų statybos, 92.14 kv.m. sodo namas. Tai puikus pasirinkimas šeimai, kadangi namas itin patogiai suplanuotas – pirmame aukšte – prieškambario, virtuvės, valgomojo svetainės ir vonios kambariai, antrame aukšte gali būti trys miegamieji arba du miegamieji ir vonios kambarys – galimas išplanavimas pagal jūsų poreikį. Paruošta vieta krosnelei jaukiems vakarams svetainėje. Namas turi erdvų sausą rūšį, kuriame yra dušas ir pirtis, taip pat erdvė priešpirčiui. Paruošti poliai terasai vakaruose. Dveji pamatai, ant kurių galite pasistatyti šiltnamį, ūkinę patalpą. Erdvė automobiliui. Besiribojančiuose sklypuose nuolatos gyvena žmonės, gatvė yra tapusi nuolatinių gyventojų pasirinkimu.

Pagal poreikį ir susitarimą galimas didesnis namo baigtumas.

### BENDRA INFORMACIJA:

- Kaina: 99500 Eur;
- Adresas: Raganių g. 22, Dercekliai, Klaipėdos raj;
- Bendras plotas: 92.14 kv.m;
- Aukštų: 2;
- Kambarių skaičius: 3-4;
- Statybos m: 1990, rekonstruotas (nauja statyba) - 2022;

- Baigtumas - 85%;
- Sklypo plotas - 6 a;
- Gręžinys;
- Vietiniai valymo įrenginiai.

-----

**PRIVALUMAI:**

- Itin funkcionaliai suplanuotos erdvės, nėra neišnaudoto ploto; Galimi 2-3 miegamieji kambariai ir 1-2 vonios kambariai;
- Puiki namo padėtis sklype pagal pasaulio šalis - pagrindiniai langai išeina į rytus/pietus/vakarų;
- Besiribojančiuose ir gretimuose sklypuose nuolatos gyvena žmonės;
- Kiamo vartai, paruošti išvadai vartų automatikai;
- Graži aplinka;
- Išvystyta infrastruktūra - įsikūrusios mokyklos, darželiai, maisto prekių parduotuvės, turgus, medicinos įstaiga ir kiti strateginiai objektai.

-----

**NAMO IŠPLANAVIMAS:**

- Rūsys: 25,95 kv.m.;
- I aukštas: 34,70 kv.m.;
- II aukštas: 31,49 kv.m.

-----

**KOMUNIKACIJOS:**

- Elektra - trifazis, 14 kW;
- Šildymas: Grindinis;
- Vietinis vandentiekis - gręžinys;
- Vietinis nuotekų šalinimas.

=====

Dėl apžiūros skambinkite +37060751773 ar registruokitės el.paštu: [regina.zilinskiene@capital.lt](mailto:regina.zilinskiene@capital.lt)

=====

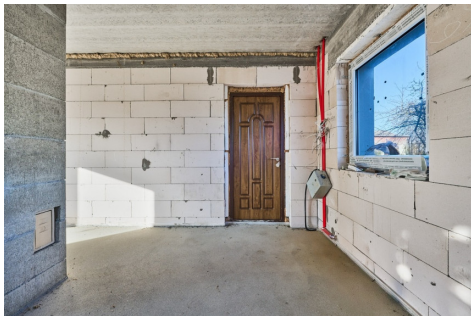
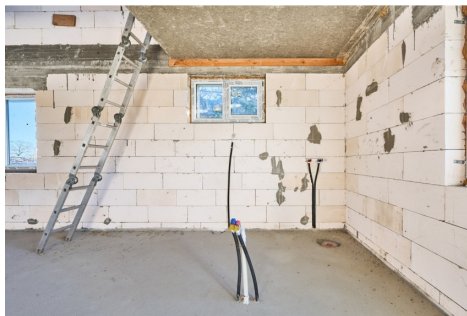
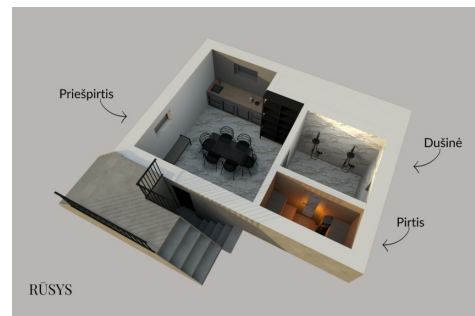
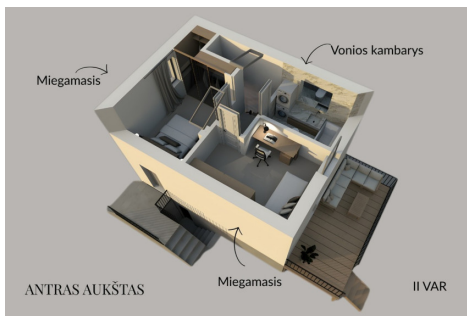
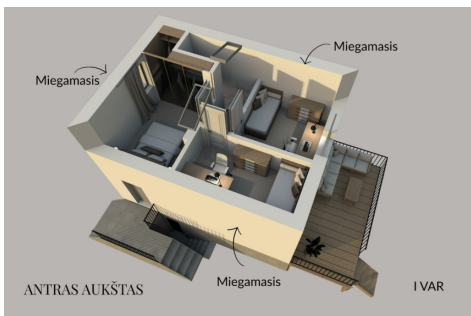
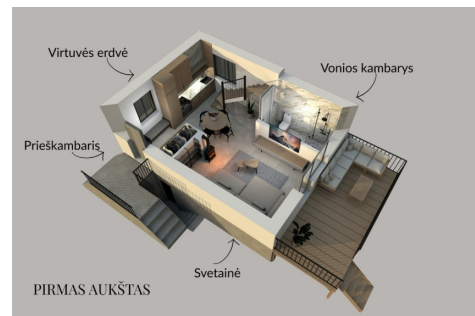
**PIRKĖJUI TARPININKAVIMO MOKESTIS NETAIKOMAS!**

===== Visus naujausius CAPITAL nekilnojamojo turto skelbimus rasite mūsų internetiniame puslapyje [www.capital.lt](http://www.capital.lt). Kviečiame apsilankyti!

## Kontaktiniai duomenys

Telefono numeris: +370 607 51773

Susisiekti el.paštu: [regina.zilinskiene@capital.lt](mailto:regina.zilinskiene@capital.lt)





An advertisement for a real estate broker. It features a black and white portrait of a woman with her arms crossed. The text is in white and blue. The logo for CAPITAL KLAIPEDA is in the top left. The text includes the name 'Regina Karina Žilinskienė', a call to action 'Galiu būti jūsų asmenine brokerei!', a phone number '+370 (607) 51773', an email address 'regina.zilinskiene@capital.lt', and a website 'www.capital.lt'.

**CAPITAL**  
KLAIPEDA

*Regina Karina  
Žilinskienė*

Galiu būti jūsų asmenine  
brokerei!

+370 (607) 51773  
[regina.zilinskiene@capital.lt](mailto:regina.zilinskiene@capital.lt)  
[www.capital.lt](http://www.capital.lt)