



PARDAVIMAS

PARDUODAMAS NAMAS RIEŠĖS 3-IOJI G., GRIKIENIŲ K., VILNIAUS R. SAV., 114 M² PLOTU, 2 AUKŠTAI

230 000 € (2 017.54 €/m²)

PAGRINDINĖ INFORMACIJA

Plotas	Aukštas	Kambariai
114.00 m²	2	4

Kaina:	230 000 € (2 017.54 €/m²)
Statusas:	Aktyvus
Statybos metai:	2010
Įrengimo lygis	Pilnai įrengtas
Namo tipas	Namas
Šildymas	Array
Pastato tipas	Mūrinis
Pardavimas ar nuoma	Pardavimas
Ypatumai:	Internetas, Skalavimo mašina, Su baldais, Vonia, Šarvuotos durys, Dujos, Elektra, Miesto kanalizacija, Vietinė kanalizacija, Virtuvė sujungta su kamb., Šaldytuvas, Boileris

Papildoma informacija

Griekienuose, šalia Riešės ežero, vos 17 km iki Vilniaus miesto centro parduodamas jaukus 114 kv.m. ploto namas su 3,31 aro sklypu. Tai vieta, vertinantiems gyvenimą šalia gamtos.

NAMO PRIVALUMAI:

- patogaus išplanavimo keturių kambarių dvibutis namas;
- namas parduodamas su integruota buitine technika ir baldais. Virtuvės buitinė technika yra aukščiausios klasės Vokietijos gamintojo „NEFF“, skalavimo mašina su integruota rūbų džiovykle – Miele.
- miegamasis turi atskirą įeinamą drabužinę ir balkonėlį;
- yra erdvi terasa po stogu;
- namas ant kalniuko, todėl iš antro aukšto atsiveria graži gamtos panorama;
- asfaltuotas privažiavimas;
- aptverta teritorija, automatiniai Hormann įvažiavimo vartai, kuriuos galima valdyti nuotoliu per programėlę telefone;
- įrengtos vaizdo stebėjimo kameros – Hikvision;
- yra 18,12 kv.m garažas su automatiniais pakeliamais vartais;

- namo įėjimo durys – Hormann, pakeistos prieš 4 metus;
- kiemas išsklotas trinkelėmis
- netoli namų yra didžiulis “Riešės” ežeras su poilsio ir laisvalaikio erdve.

BENDRA INFORMACIJA:

- Adresas: Vilniaus r. sav., Sudervės sen., Grikienių k., Riešės 3-joji g. 1-1;
- Statybos metai: 2010 m;
- Plotas: 114 kv.m;
- Sklypo plotas: 3,31 arų;
- Aukštai: 2;
- Kambarių skaičius: 4 (3 miegamieji ir svetainė su valgomojo zona).

KOMUNIKACIJOS:

- Šildymo tipas: dujinis (dujų katilas – Bosch, kurį galima valdyti nuotoliu per programėlę). Pirmame aukšte grindinis šildymas, antrame radiatoriai;
- Elektra: 8 kW;
- Vanduo: gręžinys bendras su kaimynu;
- Kanalizacija: vietinė bendrai su kaimynu.

VIETA IR SUSISIEKIMAS:

- ~ 1km iki Grikienių viešojo transporto stotelės (108, 127);
- ~ 600 m iki didžiausio pagal plotą Vilniaus rajone esančio ežero – “Riešė”;
- ~ 10 km iki Vilniaus m. ribos;
- ~ 17 km iki Vilniaus m. centro;
- ~ 2 km iki Sudervės;
- ~ 4 km iki Avižienių;
- ~ 4,5 km iki prekybos centrų: Maxima, IKI.

Visus naujausius CAPITAL nekilnojamojo turto skelbimus rasite mūsų internetiniame puslapyje www.capital.lt. Kviečiame apsilankyti!

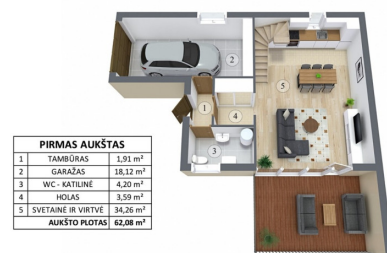
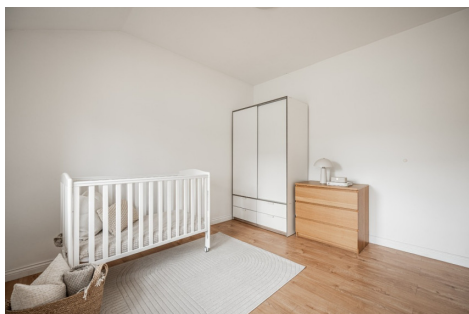
Kontaktiniai duomenys

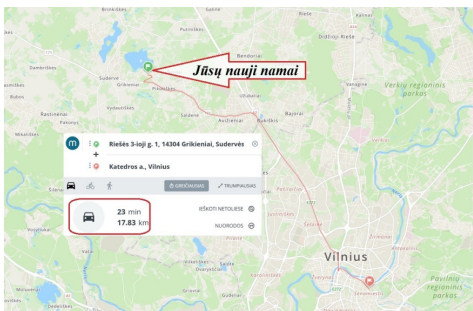
Telefono numeris: +370 655 17866

Susisiekti el.paštu: solvita.povilanskiene@capitalrealty.com









CAPITAL
CREW

Solvita Povilanskienė

Reikia pagalbos parduodant
ar perkant nekilnojamąjį turimą?

solvita.povilanskiene@capital.lt
+370 655 17866

An advertisement for CAPITAL CREW featuring a woman with blonde hair, Solvita Povilanskienė, wearing a red top. The text includes the company name, her name, and a service offer: "Reikia pagalbos parduodant ar perkant nekilnojamąjį turimą?". Contact information is provided at the bottom: an email address and a phone number.