



PARDAVIMAS

PARDUODAMAS NAMAS RIEŠUTYNĖS G., VILNIAUS M., VILNIAUS M. SAV., 136.5 M2 PLOTU, 2 AUKŠTAI

245 000 € (1 794.87 €/m²)

PAGRINDINĖ INFORMACIJA

Plotas	Aukštas	Kambariai
136.50 m²	2	5

Kaina:	245 000 € (1 794.87 €/m²)
Statusas:	Aktyvus
Statybos metai:	2026
Įrengimo lygis	Dalinė apdaila
Namo tipas	Namas
Pastato tipas	Mūrinis
Pardavimas ar nuoma	Pardavimas

Papildoma informacija

Tik 8 km nuo Vilniaus arkikatedros parduodami du kotedžai Riešutynės g., Vilniuje, atitinkantys A++ klasę. Aplinkui naujai besikuriantys kaimynai, netoliese – Pavilnių regioninis parkas, netoli Vilnios upė. Geras susisiekimas tiek nuosavu automobiliu, tiek viešuoju transportu.

BENDRA INFORMACIJA:

- Bendras plotas: 136.50 kv.m ;
- Kambarių sk.: 5;
- Aukštas: 2;

- Namų tipas: mūrinis;

- Sklypo plotas: 4.5 a;

VIDAUS ĮRENGIMAS: DALINĖ APDAILA:

- Išvedžiotas grindinis šildymas, grindys betonuotos
- Įrengtos mūrinės pertvaros
- Sienos tinkuotos
- Išvedžiota elektros instaliacija
- Įrengti vandentiekio ir nuotekų tinklai
- Šildymas: oras-vanduo

INFRASTRUKTŪRA:

~ 6 km atstumas iki centro;

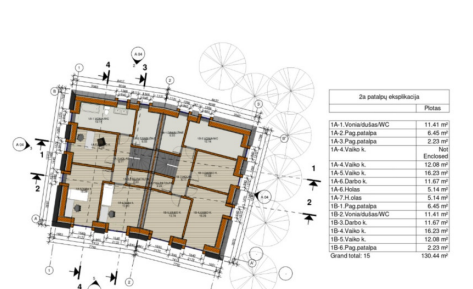
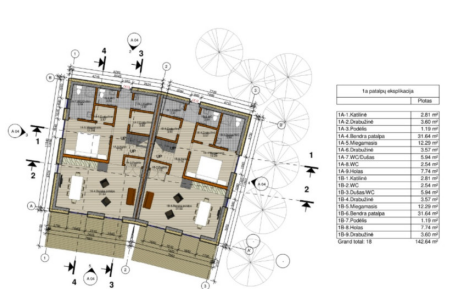
- ~ 8.7 km iki Vilniaus arkikatedros;
- ~ 0.13 km artimiausia autobusų stotelė(Širšių st.);
- ~ 7.53 km Vilniaus geležinkelio ir autobusų stotis;
- ~ 1.56 km Vilniaus "Vilnios" pagrindinė mokykla;
- ~ 1.74 km Vilniaus lopšelis-darželis "Vilnelė";
- ~ 1.25 km atstumas iki prekybos centro – IKI;
- ~ 2.35 km atstumas iki prekybos centro – Maxima XX;
- ~ 7.50 km atstumas iki Antakalnio poliklinikos, VšĮ;
- ~ 1.51 km atstumas iki Naujosios Vilnios poliklinika, VšĮ.

Visus naujausius CAPITAL nekilnojamojo turto skelbimus rasite mūsų internetiniame puslapyje www.capital.lt. Kviečiame apsilankyti!

Kontaktiniai duomenys

Telefono numeris: +370 640 64202

Susisiekti el.paštu: rima.okon@capitalrealty.com



KOTEDŽO NUMERIS A PIRMO AUKŠTO PLANAS



1a patalpų ekspliciacija	
	Plotas
1A-1 Kaitinė	2,81 m ²
1A-2 Drabužinė	3,60 m ²
1A-3 Pošelis	1,13 m ²
1A-4 Bendra patalpa	31,54 m ²
1A-5 Miegamasis	12,29 m ²
1A-6 Drabužinė	4,37 m ²
1A-7 WC/Dužas	4,94 m ²
1A-8 WC	2,54 m ²
1A-9 Patalpa	7,74 m ²

KOTEDŽO NUMERIS A ANTRO AUKŠTO PLANAS



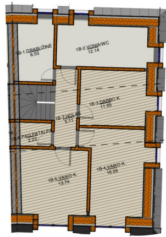
2a patalpų ekspliciacija	
	Plotas
1A-1 VONIA/WC	12,14 m ²
1A-2 DRABUŽINĖ	6,55 m ²
1A-3 PAGALPATALPA	2,23 m ²
1A-4 VAIKO K.	18,26 m ²
1A-5 VAIKO K.	16,26 m ²
1A-6 DARBO K.	11,55 m ²
1A-7 HOLAS	5,11 m ²

KOTEDŽO NUMERIS B PIRMO AUKŠTO PLANAS

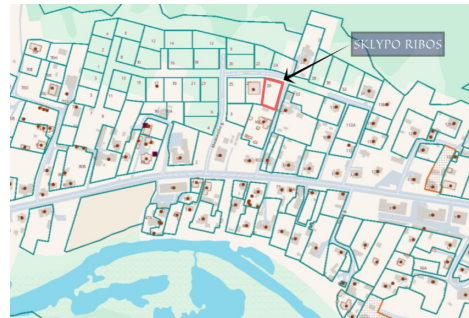


1b patalpų ekspliciacija	
	Plotas
1B-1 Kaitinė	2,81 m ²
1B-2 WC	2,54 m ²
1B-3 Dušas/WC	6,94 m ²
1B-4 Drabužinė	3,97 m ²
1B-5 Miegamasis	12,29 m ²
1B-6 Bendra patalpa	31,54 m ²
1B-7 Pošelis	1,13 m ²
1B-8 Holas	7,74 m ²
1B-9 Drabužinė	3,60 m ²

KOTEDŽO NUMERIS B ANTRO AUKŠTO PLANAS



2b patalpų ekspliciacija	
	Plotas
1B-1 DRABUŽINĖ	6,55 m ²
1B-2 VONIA/WC	12,14 m ²
1B-3 DUŠO K.	11,55 m ²
1B-4 VAIKO K.	18,26 m ²
1B-5 VAIKO K.	16,26 m ²
1B-6 PAGALPATALPA	2,23 m ²
1B-7 HOLAS	5,11 m ²



CAPITAL CREW

Rima Okon

Reikia pagalbos parduodant ar perkant nekilnojamąjį turėtą?

rima.okon@capital.lt
+370 640 64202