



PARDAVIMAS

**PARDUODAMAS NAMAS S. NĖRIES G.,  
PALANGA, PALANGOS M., PALANGOS M.  
SAV., 506.08 M2 PLOTO, 2 AUKŠTAI**

**2 880 000 €** (5 690.80 €/m<sup>2</sup>)

**PAGRINDINĖ INFORMACIJA**

Plotas <b>506.08 m<sup>2</sup></b>	Aukštas <b>2</b>	Kambariai <b>9</b>
---------------------------------------	---------------------	-----------------------

Kaina:	<b>2 880 000 € (5 690.80 €/m<sup>2</sup>)</b>
Statusas:	Aktyvus
Statybos metai:	2020
Įrengimo lygis	Pilnai įrengtas
Namo tipas	Namas
Šildymas	Array
Pastato tipas	Mūrinis
Pardavimas ar nuoma	Pardavimas

**Papildoma informacija**

UNIKALUS PAJŪRIO NAMAS!

Su privačiu, apželdintu kiemu, modernus namas su aukščiausio lygio patogumais – harmoningas poilsis ir estetikos dermė.

SUMAŽINTA OBJEKTO KAINA!

=====

PRIVALUMAI:

- Gausus kiemo apželdinimas, suteikiantis privatumą bei pajūrio gamtos pojūtį;
- Pastatas išsidėstęs sklypo pradžioje, todėl visas pastatas orientuotas į erdvę, neužstatytą pastatais;
- Kaimyniniai sklypai išsiskiria brandžių medžių gausa, pušimis;
- Objekto projektą rengė architektų studija "Arches";
- Modernios inžinerinės sistemos – reguliuojamas šildymas kambariuose, rekuperatoriai, kondicionieriai, fasado apsauginės žaliuzės valdomos nuotoliniu būdu ir pan.;
- Vidiniame kiemelyje įrengtas 10 m. ilgio šildomas baseinas su pasipriešinimo srove, bei sukurtinė vonia su nuolat tekančio vandens siena;
- Atskirame pastate – malkinė pirtis su panoraminiais langais bei pagalbinės patalpos;
- Pramogų erdvė su profesionalia audio / video įranga ir išskirtiniu interjeru;
- Pagrindinis miegamasis turi itin erdvų balkoną į vidinį kiemą ir didelę vonios erdvę su panoraminiais langais;

- Namą administruoja ir prižiūri ūkvedys bei kambarių tvarkytoja;
- Išskirtinis skulptūrinis židinytis svetainėje – "ANTEFOCUS", rankų darbo, iš poliruoto neapdoroto plieno;
- Erdvės aukštomis lubomis iki 5 metrų aukščio;
- 2025 m. rekonstruota S. Neries gatvė ir pėsčiųjų takai;
- Kaimynystėje įsikūręs "Toda" restoranas, kurio šefas gavo "Michelin" įvertinimą;
- Netoliese statomas "Marriott" tinklo 5 žvaigždučių prabangus viešbutis;

=====

#### OBJEKTO SAVYBĖS:

- Sklypo plotas: 8,23 a. (nuosavybės teisė);
- Pastatai: pagrindinis – 450,15 kv. m., pirtis – 55,93 kv. m.;
- Paskirtis: gyvenamoji;
- Durys ir langai: aliuminio rėmai, profilis "Reynaers";
- Pastato tipas: mūrinis;
- Statybos metai: 2011 m., 2020 m. atlikti vidaus remonto darbai;
- Fasado medžiaga: skalūnas;
- Lauko sienos: mūras 25 cm.;
- Lauko sienų apšiltinimas: 18 cm. vatos;
- Stogo apšiltinimas: 30 cm. vatos;
- Perdangos: gelžbetonio monolitas, 22 / 25 cm.;

=====

#### IŠPLANAVIMAS (PAGRINDINIO PASTATO):

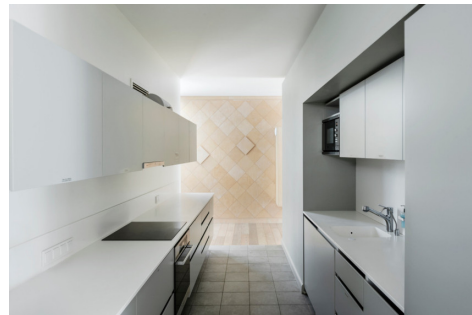
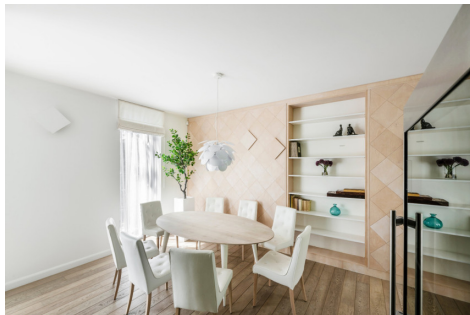
- I aukštas:
  - Svetainė su virtuve;
  - San. mazgas;
- II aukštas:
  - 45 kv. m. apartamentas su didele vonia ir 20 kv. m. balkonu į kiemo pusę;
  - 22 kv. m. apartamentas su san. mazgu;
  - 21 kv. m. apartamentas su san. mazgu;
- III aukštas:
  - 20 + 9 kv. m. apartamentas su miegamuoju antresolėje ir san. mazgu. Lubų aukštis iki 5 m.;
  - 20 + 8 kv. m. apartamentas su miegamuoju antresolėje ir san. mazgu. Lubų aukštis iki 5 m.;
  - 17,5 + 6 kv. m. apartamentas su miegamuoju antresolėje ir san. mazgu;
  - 18,5 + 7 kv. m. apartamentas su miegamuoju antresolėje ir san. mazgu;
- Rūsys
  - 67 kv. m. pagrindinė erdvė;
  - katilinė, pagalbinės patalpos;
  - bendras plotas – 127.51 kv. m.

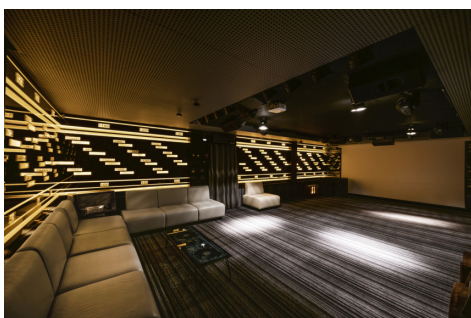
Visus naujausius CAPITAL nekilnojamojo turto skelbimus rasite mūsų internetiniame puslapyje [www.capital.lt](http://www.capital.lt). Kviečiame apsilankyti!

## Kontaktiniai duomenys

Telefona numeris: +370 699 98676

Susisiekti el.paštu: [ieva.kastaunaite@capitalrealty.com](mailto:ieva.kastaunaite@capitalrealty.com)





  
*Leva Kaštanaite*  
  
Reikia pagalbos parduodant  
ar perkant nekilnojamąjį turtą?  
Galiu būti jūsų asmeninė brokerė!  
+370 (699) 98676  
leva.kastanaite@capital.lt

  
*Leva Kaštanaite*  
  
Reikia pagalbos parduodant  
ar perkant nekilnojamąjį turtą?  
Galiu būti jūsų asmeninė brokerė!  
+370 (699) 98676  
leva.kastanaite@capital.lt