



PARDAVIMAS

## PARDUODAMAS NAMAS ŠALTINIO G., PALANGOS M., PALANGOS M. SAV., 85.52 M2 PLOTU, 2 AUKŠTAI

**212 000 €** (2 478.95 €/m<sup>2</sup>)

### PAGRINDINĖ INFORMACIJA

Plotas	Aukštas	Kambariai
<b>85.52 m<sup>2</sup></b>	<b>2</b>	<b>4</b>

Kaina:	<b>212 000 € (2 478.95 €/m<sup>2</sup>)</b>
Statusas:	Aktyvus
Statybos metai:	2025
Įrengimo lygis	Dalinė apdaila
Namo tipas	Kotedžas
Pastato tipas	Mūrinis
Pardavimas ar nuoma	Pardavimas

### Papildoma informacija

IEŠKOTE JAUKIŲ NAMŲ PAJŪRYJE? RAMIOJE ŠALTINIO GATVĖJE, PALANGOJE, MONCIŠKĖSE PARDUODAMAS NAUJOS STATYBOS KOTEDŽAS.

Būstas priklauso nedideliam kotedžų kompleksui. Šis modernus, vieningos stilistikos projektas harmoningai įsilieja į pajūrio kraštovaizdį, o fasade derinamos kokybiškos, ilgaamžės medžiagos suteikia namams solidumo ir išskirtinumo.

Dviejų aukštų kotedžas pasižymi funkcionalių vidaus išplanavimu. Pirmajame aukšte: koridorius, bendra svetainės ir virtuvės zona, iš kurios patenkama į erdvią lauko terasą, bei WC ir dušo patalpa. Čia taip pat suplanuotas papildomas kambarys, kurį lengvai pritaikysite kaip darbo/sporto erdvę ar praktišką pagalbinę patalpą daiktų laikymui, taip išlaikant pagrindines namų erdves idealiai tvarkingas. Antrajame aukšte: du atskiri, šviesūs miegamieji bei vonios kambarys. Viena iš miegamųjų numatyta vieta drabužinei. Pro vitrininius pastato langus atsiveria žaliuojančio miško vaizdai, o aukštos namų lubos suteikia namams šviesos ir erdvės pojūtį. Būstas parduodamas su daline apdaila, todėl tai puiki galimybė įsirengti namus pagal savo skonį, poreikius bei viziją.

3,93 arų sklype užteks vietos ne tik automobilių parkavimui, bet ir Jūsų poilsio zonai. Vidiniame kieme jau pastatytas medinis namelis, kurį galėsite pritaikyti svečių viešnagei, sandėliavimui arba įsirengti jaukią pirtelę.

Monciškės – viena patraukliausių pajūrio vietų, garsėjanti plačiais, švariais paplūdimiais, tvarkingais dviračių takais bei jaukia atmosfera. Patogi lokacinė vieta garantuoja poilsį atokiau nuo kurorto šurmulio, tačiau kartu leidžia lengvai pasiekti kopas bei pajūrį pėsčiomis ar dviračiu. Visą reikiamą infrastruktūrą (kavines, parduotuves, pramogas) Šventojoje ar Palangoje pasieksite vos per keliolika minučių.

Tai išskirtinė vieta vertintiems privatumą, gamtą ir ramybę bei puikus pasirinkimas, ieškantiems jaukios gyvenamosios

vietos prie jūros arba patikimos investicijos sparčiai augančiame pajūrio kurorte.

---

**BENDRA INFORMACIJA:**

- Adresas: Šaltinio g. 5, Palanga;
- Bendras plotas: 85,52 kv./m.;
- Žemės sklypo plotas: 3,93 arai;
- 2 aukštai;
- Daikto pagrindinė naudojimo paskirtis: gyvenamųjų (butų);
- Statybos pradžios metai: 2023 m.;
- Statybos pabaigos metai: 2025 m.;
- Komunalinis vandentiekis;
- Komunalinis nuotekų šalinimas;
- Šildymas „Oras-vanduo“.

---

**PRIVALUMAI:**

- Rami vieta, atokiau nuo miesto centro, gamtos apsupty;
- Stilingas, modernios architektūros kotedžų kompleksas;
- Patikima pastato konstrukcija, aukšta statybos kokybė;
- Funkcionalus namų išplanavimas;
- Erdvi lauko terasa – puiki vieta poilsiui ar pasisėdėjimams su draugais bei artimaisiais;
- Rami, solidi kaiminystė;
- Sparčiai augantis pajūrio regionas su išvystyta infrastruktūra;
- Patogi lokacinė vieta: lengvai pasiekama jūra, netoliese įsikūrusios poilsio zonos, kavinės, parduotuvės;
- Perspektyvi investicija: nekilnojamas turtas puikiai tinka tiek nuolatiniam gyvenimui, tiek nuomai ar poilsio rezidencijai.

---

Visus naujausius CAPITAL nekilnojamojo turto skelbimus rasite mūsų internetiniame puslapyje [www.capital.lt](http://www.capital.lt). Kviečiame apsilankyti!

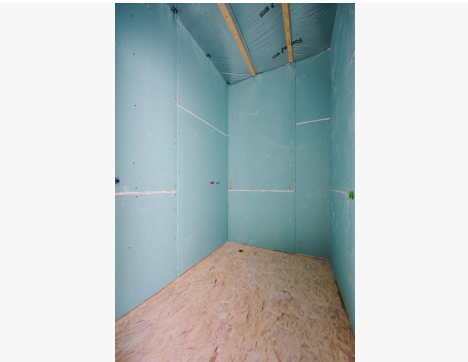
## Kontaktiniai duomenys

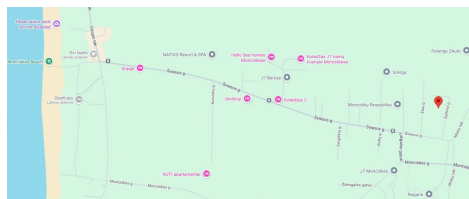
Telefono numeris: +370 699 60442

Susisiekti el.paštu: [german.jarcev@capitalrealty.com](mailto:german.jarcev@capitalrealty.com)









 **CAPITAL**  
KLAIPEDA

*German Jarcev*

Reikia pagalbos perkant ar parduodant nekilnojamąjį turtą?  
Kreipkitės - mielai Jums padėsiu!

+370 (699) 60 442  
german.jarcev@capital.lt  
www.capitalklaipeda.lt

