



PARDAVIMAS

**PARDUODAMAS NAMAS SAULĖS G.,
KAREIVONIŲ K., ELEKTRĖNŲ SAV., 149 M²
PLOTU, 2 AUKŠTAI****149 000 €** (1 000.00 €/m²)**PAGRINDINĖ INFORMACIJA**Plotas
149.00 m²Aukštas
2Kambariai
5

Kaina:	149 000 € (1 000.00 €/m²)
Statusas:	Aktyvus
Statybos metai:	2025
Įrengimo lygis	Dalinė apdaila
Namo tipas	Namas
Pastato tipas	Mūrinis
Pardavimas ar nuoma	Pardavimas

Papildoma informacija

Parduodamas dalinės apdailos dviejų aukštų namas Naujųjų Kietaviškių gyvenvietėje, Elektrėnų sav. Tai puikus pasirinkimas ieškantiems erdvaus sklypo ir patogiai išplanuoto gyvenamojo būsto gamtos apsuptyje.

PRIVALUMAI:

- Praktiškai ir funkcionaliai suplanuotos erdvės;
- Erdvūs kambariai;
- Patogi namo lokacija, ramioje vietoje;
- Kraštinis, erdvus, lygus sklypas;
- Asfaltuotas kelias beveik iki pat sklypo;
- Visos miesto komunikacijos;

BENDRA INFORMACIJA:

- A+ energinio naudingumo klasė;
- Plotas: 149 kv.m;

- Namų statybos metai – 2025 m.;
- Sklypo plotas: 15 a.;
- Kambarių skaičius: 4/5;
- Aukštų skaičius: 2;
- Pastato tipas: mūrinis.

KOMUNIKACIJOS:

- Elektra: išvedžioti laidai, galingumas 6 kW (galima padidinti);
- Šildymas: numatoma sistema oras – vanduo arba dujos (dujos šalia sklypo), išvedžiotas grindinis šildymas;
- Vandentiekis: miesto;
- Kanalizacija: miesto, vamzdinai viduje išvedžioti iki taškų;
- Įrengta lietaus vandens nuvedimo sistema.

TECHNINĖ INFORMACIJA, ĮRENGIMAS SU DALINE APDAILA:

- Pamatai: rostverkas, apšiltinti putų polistirolu (25cm);
- Sienos: mūrytos iš keramikinių blokelių (LODE, 25 cm);
- Fasadas: apšiltintas (20 cm putų polisterolis), užarmuotas, ištinkuotas, paruoštas dėti dekorą;
- Pertvaros: suformuotos iš keramikinių blokelių (25 cm);
- Stogas: skarda;
- Grindys: išbetonuotos, apšiltintos (20 cm), išvedžiotas grindinis šildymas;
- Langai: „Kommerling“, plastikiniai, atitinka A++ klasę;
- Lauko durys: „Rehau“, plastikinės, atitinka A++ klasę;
- Aplinka: išlygintas sklypas.

IŠPLANAVIMAS:

I aukštas:

svetainė–valgomasis: 34.20 kv.m.,
darbo kambarys: 15.30 kv.m.,
vonios kambarys: 7.89 kv.m.,
tambūras: 6.48 kv.m.,
koridorius: 6.83 kv.m.,
techninė patalpa: 7.42 kv.m.,
sandėliukas: 1.49 kv.m.

II aukštas:

miegamasis kambarys (17.62 kv.m.) su drabužine (8.70 kv.m.),
miegamasis/vaikų kambarys: 16.97 kv. m.,
vonios kambarys: 7.89 kv.m.,
holas/darbo/poilsio erdvė: 16.71 kv.m.

LOKACIJA:

- Saulės g. 4, Kareivionių k., Kietaviškių sen., Elektrėnų r. sav. (google maps: Saulės g. 4, Naujosios Kietaviškės, 21411 Elektrėnų sav.);
- Iki Elektrėnų ~ 8 km;
- Iki Vilniaus miesto ~ 50 km;
- Iki Kauno miesto ~ 50 km

- Artimiausias darželis:
- ~ 8 km Elektrėnų vaikų lopšelis–darželis "Drugelis";
- ~ 9 km Elektrėnų lopšelis–darželis "Pasaka".
- Artimiausia mokymo įstaiga:
- ~ 100 m Kietaviškių pagrindinė mokykla;
- ~ 7 km Elektrėnų "Ažuolyno" progimnazija;
- ~ 8 km Elektrėnų pagrindinė mokykla;
- Artimiausia parduotuvė
- ~ 240 m. "Kalno" parduotuvė;
- ~ 1,5 km "Giris" parduotuvė;
- ~ 5,3 km "Aibė" Liutonyse
- ~ 7,5 km „Maxima“ Elektrėnuose

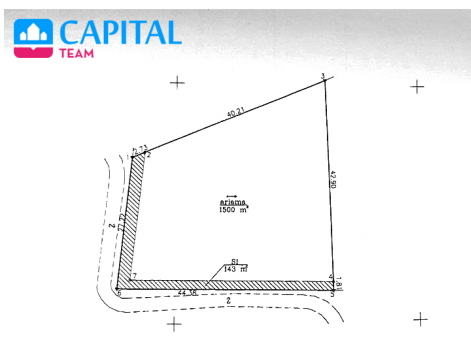
SKLYPO KORDINATĖS:

54.761045, 24.593695 Visus naujausius CAPITAL nekilnojamojo turto skelbimus rasite mūsų internetiniame puslapyje www.capital.lt. Kviečiame apsilankyti!

Kontaktiniai duomenys

Telefono numeris: +370 61817321

Susisiekti el.paštu: ricardas.nosevicius@capitalrealty.com

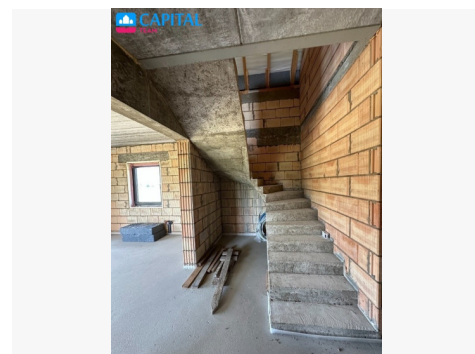
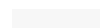




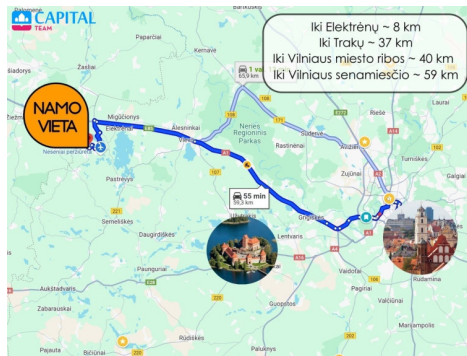
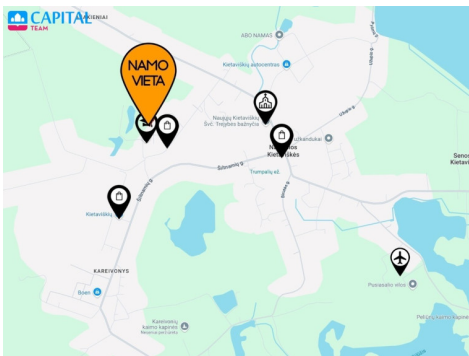
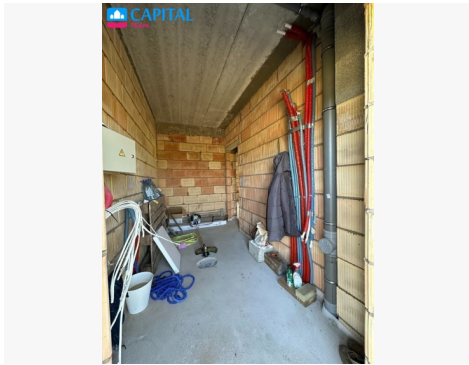
NAMO ĪŠPLANĀVĪMAS



GALĪMAS NAMO ĪŠPLANĀVĪMAS







CAPITAL TEAM

Ričardas Nosevičius

Reikia pagalbos parduodant ar perkant nekilnojamąjį turtą?
Galiu būti jūsų asmeniniu brokeriu!

ricardas.nosevicius@capital.lt
+370 618 17321