



PARDAVIMAS

## PARDUODAMAS NAMAS SAVANORIŲ, NAUJOSIOS KIRSNOS K., LAZDIJŲ R. SAV., 226 M2 PLOTO, 2 AUKŠTAI

**41 900 €** (185.40 €/m<sup>2</sup>)

### PAGRINDINĖ INFORMACIJA

Plotas	Aukštas	Kambariai
<b>226.00 m<sup>2</sup></b>	<b>2</b>	<b>4</b>

Kaina: **41 900 € (185.40 €/m<sup>2</sup>)**

Statusas: Aktyvus

Statybos metai: 1988

Įrengimo lygis: Pilnai įrengtas

Namo tipas: Namas

Šildymas: Array

Pastato tipas: Mūrinis

Pardavimas ar nuoma: Pardavimas

Ypatumai: Skalavimo mašina, Su baldais, Šarvuotos durys, Elektra, Vandentiekis, Langai su stiklo paketais, Miesto kanalizacija, Rūbinė, Rūsysis, Vietinė kanalizacija, Televizorius, Šaldytuvai, Trifazis įvadas 380v, Boileris

## Papildoma informacija

PARDUODAMAS DVIEJŲ AUKŠTŲ NAMAS NAUJOSIOS KIRSNOS KAIME, TINKA PIRKTI SU VALSTYBĖS PARAMA !

Namas mūrinis, ne naujos statybos, reikalaujantis šiek tiek remonto, bet tikrai tinkamas gyventi.

Pirmame aukšte yra du kambariai, virtuvė, vonia, tualetas, erdvus prieškambaris ir sandėliukas. Yra du išėjimai vienas į kiemo pusę, kitas į vidinę.

Antrame aukšte yra 2 kambariai, iš kiekvieno jų patenkame į erdvius balkonus, kuriuose galėsite mėgautis rytine kava, o vakare stebėti saulėlydį. Yra nedidelė palėpė daiktams laikyti.

Rūsyje yra 4 sandėliai, kuriuose puikiai per žiemą išsilaiko daržovės, katilinė su įrengta praustuve ir garažas.

Erdvus ūkinis pastatas su palėpe šienui laikyti ir dar vienas garažas.

Kiemo teritorija apsodinta dekoratyviniais medeliais, prie namo auga vynuogių. Sode gausu obelių, kriaušių, vyšnių, graikinis riešutmedis. Papildomai galima įsigyti 4,10 ha. žemės ūkio paskirties sklypą iš jų 2,10 ha. dirbama žemė, derlinga, juodžemis.

Aktyvi Naujosios Kirsnos bendruomenė organizuoja šventes, išvykas, įkurta valgykla, yra salė įvairiems renginiams, veikia mėgėjų teatras. Apsigyvenę čia galite tapti šaunios bendruomenės dalimi.

Aplink apylinkes gausu lankytinų vietų, vandens telkinių bei miškų, kuriuose gausu grybų ir uogų.

Puikus susisiekimas asfaltuotais keliais, savo ar viešuoju transportu.

Vaikus į mokymo įstaigas veža autobusiukai. Darbuotojus į Marijampolę, UAB „Mantinga“ veža autobusas.

---

**BENDRA INFORMACIJA:**

- Vieta: Lazdijų r. sav., Šeštokų sen., Naujosios Kirsnos k., Savanorių g. 13;
- Bendras namo plotas: 226 kv. m., naudingas 188,37 kv. m.;
- Rūsio plotas: 70.60 kv. m.;
- Namų valdos sklypas (atlikti kadastriniai matavimai): 0,1898 ha.;
- Statybos metai: 1988 m.;
- Statinio tipas: mūrinis;
- Aukštų skaičius: 2 a.;
- Yra nedidelė palėpė daiktams laikyti.

---

**KOMUNIKACIJOS:**

- Šildymas: Kietu arba skystu kuru;
- Vandentiekis: kaimo;
- Nuotekos: vietinės;
- Yra trifazis;
- Kiemo drenažas.

---

**APLINKA IR KIEMO STATINIAI:**

- Ūkinis pastatas 105 kv. m.;
- Garažas 24 kv. m.;
- Šulinys;
- Sklypas apsodintas dekoratyviniais augalais ir vaismedžiais;
- Ūkio paskirties žemė ribojasi su kanalu;
- Patogus, asfaltuotas privažiavimas.

---

**ATSTUMAI:**

- Iki Marijampolės 32 km.;
- Iki Kalvarijos 25 km.;
- Iki Krosnos mokyklos 6 km.;
- Iki Aštriosios Kirsnos mokyklos 6,6 km.;
- Iki Lazdijų Motiejaus Gustaičio gimnazijos ir darželio 12 km.;
- Iki Šeštokų mokyklos 3,8 km.;
- Iki artimiausios parduotuvės 200 m.;
- Iki upės Kirsna 500 m.;
- Iki Rimiečio ežero 4,5 km.;
- Iki Birutos tvenkinio 6,9 km.;
- Iki ežero Dusia 26 km.

\*\*\*\*\*

**DĖL IŠSAMESNĖS INFORMACIJOS IR APŽIŪROS KREIPKITĖS:**

Gerda Isaikinienė

Tel. Nr. +370 607 97977

El. paštas: gerda.isaikiniene@capital.lt

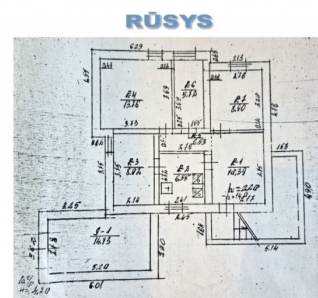
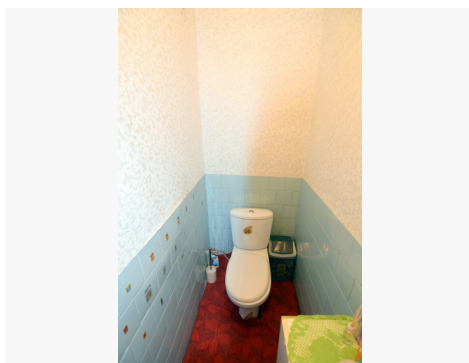
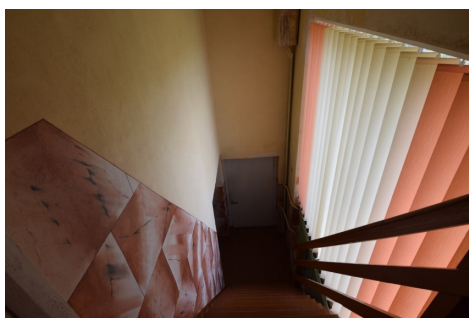
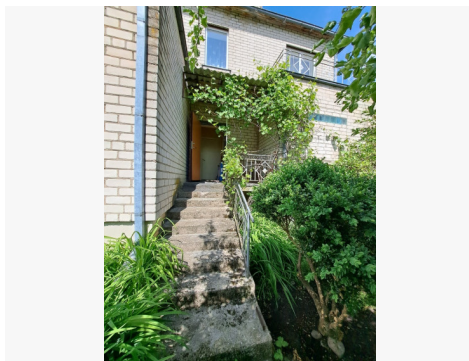
Susisiekite, nepraleiskite progos, namo apžiūra galima ir savaitgaliais. Visus naujausius CAPITAL nekilnojamojo turto skelbimus rasite mūsų internetiniame puslapyje [www.capital.lt](http://www.capital.lt). Kviečiame apsilankyti!

## Kontaktiniai duomenys

Telefono numeris: +370 607 97977

Susisiekti el.paštu: gerda.isaikiene@capitalrealty.com





I AUKŠTAS

II AUKŠTAS

