



PARDAVIMAS

PARDUODAMAS NAMAS ŠIAURĖS SODŲ 4-OJI G., VILNIAUS M., VILNIAUS M. SAV., 76.41 M2 PLOTO, 1 AUKŠTAI**127 000 €** (1 662.09 €/m²)**PAGRINDINĖ INFORMACIJA**

Plotas 76.41 m²	Aukštas 1	Kambariai 3
--------------------------------------	---------------------	-----------------------

Kaina: **127 000 € (1 662.09 €/m²)**

Statusas: Aktyvus

Statybos metai: 1973

Įrengimo lygis Pilnai įrengtas

Šildymas Array

Pastato tipas Mūrinis

Pardavimas ar nuoma Pardavimas

Ypatumai: Internetas, Skalbimo mašina, Su baldais, Šarvuotos durys, Elektra, Langai su stiklo paketais, Miesto kanalizacija, Rūsys, Tualetas ir vonia atskirai, Pirtis, Vietinė kanalizacija, Dušas, Virtuvė sujungta su kamb., Televizorius, Šaldytuvai, Boileris

Papildoma informacija

PARDUODAMAS ĮRENGTAS NAMAS SU GARAŽU IR PIRTIMI NETOLI VILNIAUS MIESTO.

SPECIALI KAINA ATVIRŲ DURŲ DIENOS 04.23 D. PROGA - 127 000 Eur. TIK REZERVAVUSIEMS OBJEKTA!

PUIKUS PASIRINKIMAS ŽMONĖMS IEŠKANTIEMS FUNKCIONALAUS BŪSTO GYVENIMUI, DARBUI ARBA POILSIUI, ATOKIAU NUO CENTRO ŠURMULIO, TAČIAU NORINTIEMS GYVENTI NETOLI MIESTO.

IKI KATEDROS AIKŠTĖS ~10 KM.

PRIVALUMAI:

- Namai pritaikyti gyvenimui, arba ramiam poilsiui visais metų laikais, taip pat darbui iš namų;
- Objektas yra šalia Dvarčionių geomorfologinio draustinio;

- Netoliese viešojo transporto stotelės ir parduotuvės, ugdymo įstaigos;
 - Atskiras pirties namelis su san.mazgu;
 - Lauko pavėsinė su virtuvėle;
 - Erdvus garažas automobiliui;
 - Pilnai aptverta teritorija;
 - Automatiniai įvažiavimo vartai;
 - Draugiška ir saugi bendruomenė.
-

BENDRA INFORMACIJA:

- Adresas: Šiaurės sodų 4-oji g;
 - Sklypo plotas – 6.29 a;
 - Sklypo paskirtis – sodo;
 - Sutvarkyta, apželdinta, aplinka;
 - Aukštai – 2;
 - Kambarių sk.: 3; (svetainė su virtuve);
 - Bendras plotas – 79.41 kv.m;
 - Šildymas: kietas kuras ir elektriniai radiatoriai (1 aukšte pečius);
 - Yra nedidelis rūsys;
 - Namų tipas – mūrinis;
 - Statybos pradžios metai – 1973 m., pabaigos – 2017 m.;
 - Baigtumo procentas – 100%.
-

KOMUNIKACIJOS:

- Elektra: 9 KW , trifazis;
 - Vandentiekis: sodo;
 - Kanalizacija: vietinė;
 - Šildymas: krosninis + elektriniai radiatoriai;
 - Dujos – šalia sklypo.
-

NAMO APDAILA:

- Langai – dviejų kamerų stiklo paketas, plastikiniai;
 - Išorinės sienos – plytinės, tinkuotos-armuotos (šiltintos sienos polisteroliu 7cm);
 - Durys – medinės, lauko- šarvas;
 - Stogas – asbestcementinis.
-

VIDAUS APDAILA:

- Grindys – plytelės ir laminatas (išlyginamasis sluoksnis);
 - Lubos – gipso kartonas;
 - Sienos – gipso kartonas, dailylentės, san. mazge plytelės, dažytos, tapetai.
-

PARKAVIMAS:

- Mūrinis garažas;
 - Papildomos parkavimo vieta svečiams kieme.
-

INFRASTRUKTŪRA:

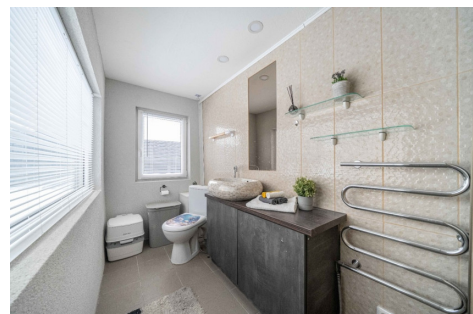
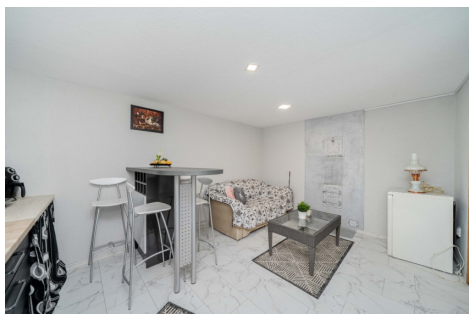
- Iki Katedros aikštės – 10km ;
- Iki Naujosios vilnios – 2,7 km ;
- Iki Antakalnio poliklinikos – 7,7 km ;
- Iki PC Rimi – 1000 m ;
- Iki prekybos centu Norfa – 1,3 km ;
- Iki autobusų stotelės "Mažieji Pupojai" – 450 m ;
- Iki autobusų stotelės "Uosiu" – 900 m ;
- Iki Vilniaus lopšelio – darželio "Cuoliukė" – 2,5 km ;
- Iki "Vilniaus Vilnios pagrindinės mokyklos" – 1,1 km.

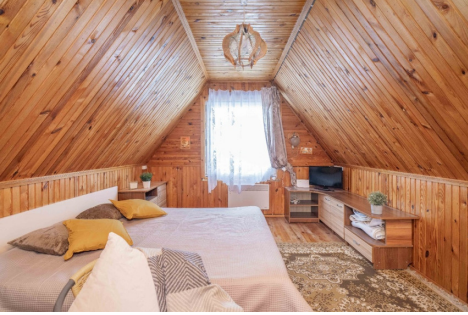
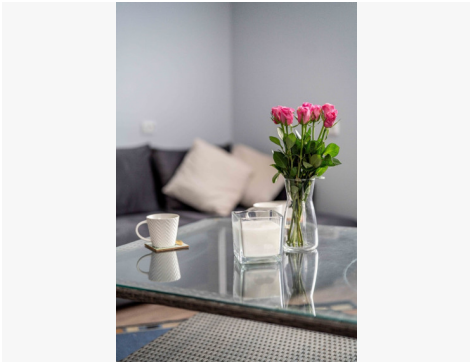
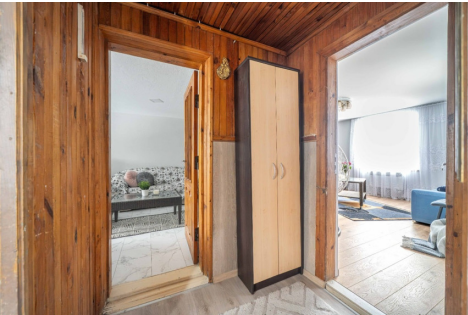
Apžiūras organizuoju Jums patogiu metu, susisiekiame – Jūsų NT ekspertė Marija Švilpauskė-Damaševičiūtė +370654 44445
Visus naujausius CAPITAL nekilnojamojo turto skelbimus rasite mūsų internetiniame puslapyje www.capital.lt. Kviečiame apsilankyti!

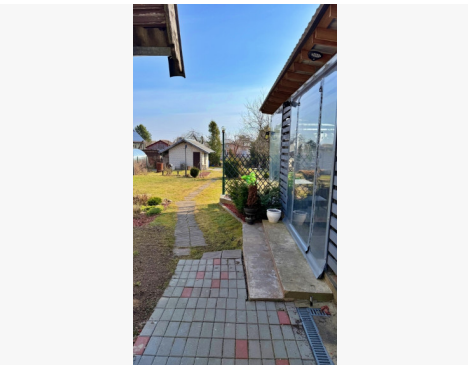
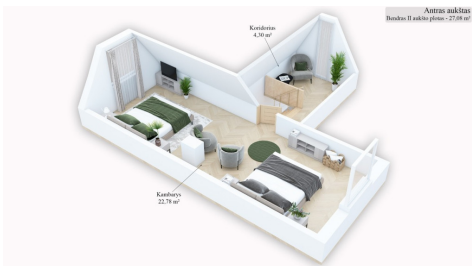
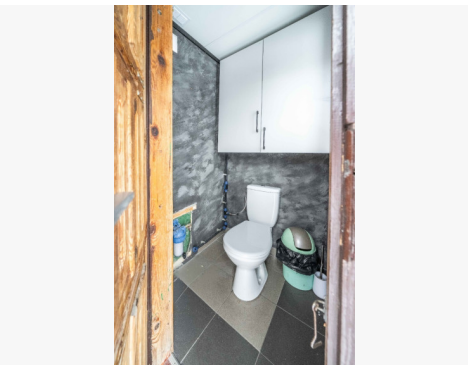
Kontaktiniai duomenys

Telefono numeris: +370 654 44445

Susisiekti el.paštu: marija.svilpe@capital.lt









CAPITAL
TEAM

Marija Damaševičiūtė

Reikia pagalbos parduodant
ar perkant nekilnojamąjį turtą?
Galiu būti jūsų asmeninė brokerė!

+370 654 44445
marija.damaseviciute@capital.lt
www.marijadamaseviciute.lt