



PARDAVIMAS

## PARDUODAMAS NAMAS SIDABRIŲ K., VILNIAUS R. SAV., 78 M2 PLOTO, 2 AUKŠTAI

**60 000 €** (769.23 €/m<sup>2</sup>)

### PAGRINDINĖ INFORMACIJA

Plotas  
**78.00 m<sup>2</sup>**

Aukštas  
**2**

Kambariai  
**4**

Kaina: **60 000 € (769.23 €/m<sup>2</sup>)**

Statusas: Aktyvus

Statybos metai: 2022

Įrengimo lygis: Pilnai įrengtas

Namo tipas: Namas

Pastato tipas: Karkasinis

Pardavimas ar nuoma: Pardavimas

Ypatumai: Elektra, Vandentiekis, Langai su stiklo paketais, Miesto kanalizacija, Vietinė kanalizacija, Dušas, Virtuvė sujungta su kamb., Trifazis įvadas 380v

## Papildoma informacija

PARDUODAMI 78 KV. M. VIENBUČIAI NAMAI SIDABRIŲ KAIM., VILNIAUS RAJONE!

PRIVALUMAI:

- Namai parduodami pilnai įrengti (yra galimybė pirkti su pilna daline apdaila arba neįrengtus);
- 110 000 eur – su pilna apdaila
- 90 000 eur – su pilna daline apdaila
- 60 000 eur – be įrengimo
- Patogus išplanavimas;
- Išlygintas, apželdintas, aptvertas bendras sklypas;
- Kiekvienam namui priklauso 10 arų sklypas;
- Patogus ir paprastas privažiavimas prie namų, parkavimas 2 automobiliams šalia namo;
- Graži ir vaizdinga vieta – iki Gaveikių ežero pakrantės tik 200 m;
- Paskirtis – poilsio. Galimybė be problemų gauti būsto paskolą.
- Patogi lokacinė vieta ir geras susisiekimas su miesto centru – 37 km arba 40 min kelio automobiliu!

BENDRA INFORMACIJA:

- Naudingas plotas – 60 kv.m; Grindų plotas 78 kv.m.
- Sklypo plotas – 10 arai;

- Namų tipas – karkasinis;
- Statybos metai – 2022;
- Įrengimo lygis – pilnai įrengtas arba dalinė apdaila;
- Šildymas – aeroterminis (oras-oras).

#### ĮRENGIMAS:

- Įrengimo lygis – pilnai įrengtas;
- Sienos – dažytos;
- Grindys – plytelės;
- Langai: plastikiniai trijų stiklų;

#### KOMUNIKACIJOS:

- Vandentiekis – gręžinys;
- Kanalizacija – vietinė su valymo įrenginiais;
- Elektra – 5 kW (galimybė pasididinti iki 10 arba 15 kW);
- Internetas/kabelinė televizija – yra.

#### SKLYPAS:

- Plotas: 10 arų;
- Išlygintas, apželdintas, taisyklingos stačiakampio formos, paruošta skalda;
- Aptvertas bendras sklypas, lauko terasa.

#### INFRASTRUKTŪRA:

- Gerai išplėtotą infrastruktūrą: netoliese prekybos centrai, mokyklos bei darželiai.
- Iki Vilniaus miesto centro – 40–42 min (37 km) kelio automobiliu. Visus naujausius CAPITAL nekilnojamojo turto skelbimus rasite mūsų internetiniame puslapyje [www.capital.lt](http://www.capital.lt). Kviečiame apsilankyti!

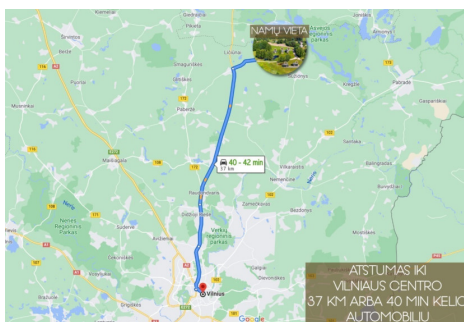
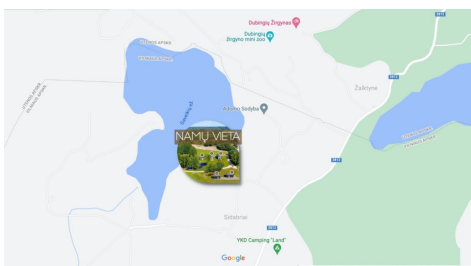
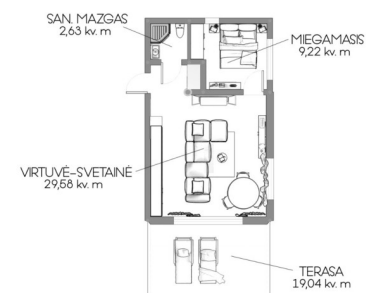
## Kontaktiniai duomenys

Telefono numeris: ☎+37065742029

Susisiekti el.paštu: [tomas.rusakas@capitalrealty.com](mailto:tomas.rusakas@capitalrealty.com)








  
**CAPITAL TEAM**

*Tommas Rusakas*

Reikia pagalbos parduodant ar perkant nekilnojamąjį turtą?  
 Galite būti jūsų asmeniniu brokeriu!

tomas.rusakas@capital.lt  
 +370 (657) 42 029  
 Žalgirio g. 90, Vilnius

