



PARDAVIMAS

PARDUODAMAS NAMAS ŠILAINIŲ G., BEINAIČIŲ K., KĖDAINIŲ R. SAV., 330.01 M² PLOTU, 2 AUKŠTAI

119 900 € (363.32 €/m²)

PAGRINDINĖ INFORMACIJA

| | | |
|-----------------------------|----------|-----------|
| Plotas | Aukštas | Kambariai |
| 330.01 m² | 2 | 7 |

Kaina: **119 900 € (363.32 €/m²)**

Statusas: Aktyvus

Statybos metai: 2010

Įrengimo lygis: Pilnai įrengtas

Namo tipas: Namai

Šildymas: Array

Pastato tipas: Mūrinis

Pardavimas ar nuoma: Pardavimas

Ypatumai: Skalavimo mašina, Su baldais, Vandentiekis, Langai su stiklo paketais, Miesto kanalizacija, Signalizacija, Tualetas ir vonia atskirai, Vietinė kanalizacija, Dušas, Trifazis įvadas 380V, Boileris, Kondicionierius

Papildoma informacija

PARDUODAMAS ITIN ERDVUS 2 AUKŠTŲ GYVENAMASIS NAMAS BEINAIČIŲ K., KĖDAINIŲ R.

Parduodamas labai erdvus, dviejų aukštų gyvenamasis namas, įsikūręs Beinaičių kaime, Pelėdnagių seniūnijoje, Kėdainių rajone – ramioje, žalumos apsuptoje vietoje, idealiai tinkančioje didelei ar kelių kartų šeimai.

Namais išsiskiria didelėmis, šviesiomis erdvėmis, funkcionali išplanavimu ir galimybe lanksčiai prisitaikyti prie skirtingų gyvenimo poreikių – tiek patogiam šeimos gyvenimui, tiek darbui ar veiklai iš namų, neaukojant gyvenamojo komforto.

NAMO PRIVALUMAI

- Itin erdvus ir patogus išplanavimas – kiekvienas šeimos narys turės savo privatų kampą
- Daug kambarių, tinkamų miegamiesiems, darbo ar poilsio zonoms
- Keli WC ir sanitariniai mazgai – patogus kasdieniam šeimos gyvenimui
- Galimybė komfortiškai gyventi kelioms kartoms viename name

- Šviesios, didelės patalpos, suteikiančios jaukumo ir laisvės pojūtį
- Rami, tvarkinga kaimynystė, daug privatumo
- Sutvarkyta, aptverta teritorija
- Signalizacija
- Puiki infrastruktūra ir patogus susisiekimas

Papildoma vertė:

Šiuo metu dalis namo erdvių yra naudojamos pokyliams bei kambarių nuomai, tačiau ši veikla nėra nuolatinė ir gali būti lengvai pritaikyta arba visiškai nutraukta, išlaikant pilnavertį gyvenamąjį namą. Tai suteikia papildomo lankstumo ieškantiems didesnių galimybių ateityje.

Prie skelbimo pateikti 2D planai, kuriuose matyti galimi pirmo ir antro aukštų gyvenamųjų erdvių perplanavimo sprendimai, leidžiantys namą pritaikyti individualiems poreikiams.

Domina keitimas į butą Kauno mieste – svarstomi įvairūs variantai.

BENDRA INFORMACIJA

- Adresas: Beinaičių k., Pelėdnagių sen., Kėdainių r.
- Paskirtis: gyvenamasis namas
- Sklypo plotas: 17 a
- Namų tipas: mūrinis
- Statybos metai: 2010
- Aukštų skaičius: 2
- Bendras plotas: 330,01 kv. m
- Kambarių skaičius: 7

I aukštas:

- Bendras plotas – 163,18 kv. m
- Gyvenamasis plotas – 123,73 kv. m
- Kambarių skaičius – 3

II aukštas:

- Bendras plotas – 166,93 kv. m
- Gyvenamasis plotas – 125,35 kv. m
- Kambarių skaičius – 4

KOMUNIKACIJOS IR ĮRANGA

- Vandentiekis – gyvenvietės;
- Kanalizacija – vietinė nuotekų sistema;
- Šildymas – kieto kuro / granulinis katilas;
- Įrengti kondicionieriai;
- Radiatoriai pirmame ir antrame aukštuose;
- Elektra – trifazė, du skaitliukai.

ĮRENGIMAS

- Sienos: keramikiniai blokeliai, apšiltintos polistirolu;
- Stogas: metalinė danga;
- Vidaus pertvaros: keramikiniai blokeliai ir gipskartonis;
- Langai: plastikiniai;
- Lauko durys: metalinės.

Grindys:

- Virtuvė, WC, vonios kambariai – plytelės;
- Gyvenamieji kambariai (I ir II a.) – laminuotos grindys, kiliminė danga.

Sienos:

- Kambariuose – dažytos, plastikinės lentelės;
- Vonios kambariuose, WC ir virtuvėje – plytelės.

IŠPLANAVIMAS

I aukštas

- Holas – 23,67kv.m.;
- Virtuvė – 13,34kv.m.;
- Kambarys – 24,21kv.m.;
- Kambarys – 52,28kv. m.;
- Kambarys – 33,90kv.m.;
- Vonios kambarys – 10,80kv.m.;
- Katilinė – 3,00kv.m.

II aukštas

- Holas – 13,50kv.m.;
- Kambarys – 36,90kv.m.;
- Kambarys – 18,60kv.m.;
- Kambarys – 20,46kv.m.;
- Kambarys – 26,21kv.m.;
- Virtuvė – 23,18kv.m.;
- Vonia ir WC – 13,77kv.m.;
- WC – 3,50kv.m.

INFRASTRUKTŪRA IR SUSISIEKIMAS

Švietimo įstaigos

- Mokykla–darželis – kitos ugdymo įstaigos – Kėdainiuose (~16 km)

Prekyba ir paslaugos

- Prekybos centrai („Maxima“, „Iki“, „Norfa“ ir kt.) – Kėdainiai (~12–14 km)
- Mieste – platus paslaugų, medicinos ir laisvalaikio vietų pasirinkimas

Atstumai

- Iki Kėdainių centro – ~16 km
- Iki Kauno centro – ~42–45 km
- Iki Jonavos centro – ~30–33 km
- Patogus susisiekimas automobiliu, geras privažiavimas visais metų laikais

NORITE APŽIŪRĖTI NAMĄ?

Susisiekite jau šiandien:

NT brokerė Rosvita Mazaliauskė

+370 690 81690

- Konsultuoju visais NT pardavimo ir pirkimo klausimais.
- Galima rezervacija iki Jūsų turto pardavimo.
- Padėdū sutvarkyti dokumentus banko paskolai ir parinkti palankiausias sąlygas.

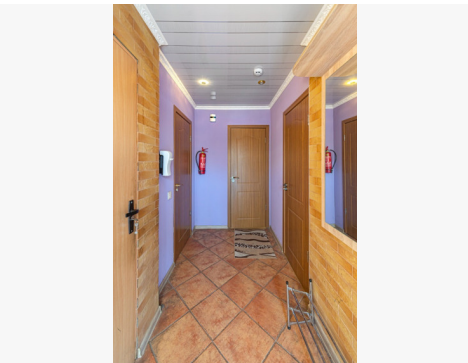
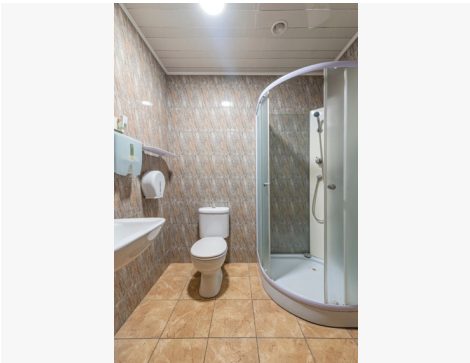
Visus naujausius CAPITAL nekilnojamojo turto skelbimus rasite mūsų internetiniame puslapyje www.capital.lt. Kviečiame apsilankyti!

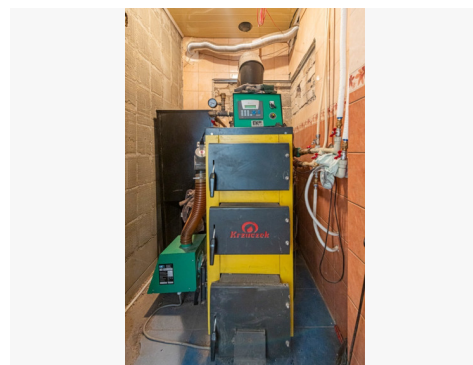
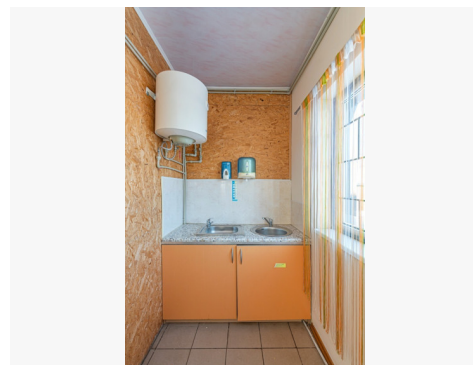
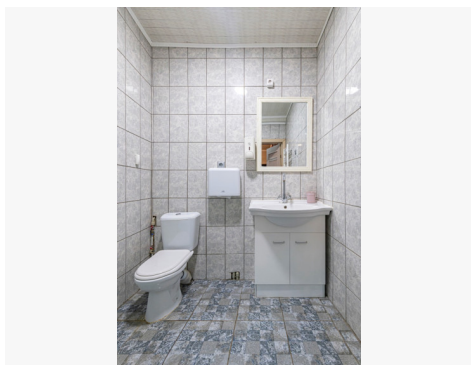
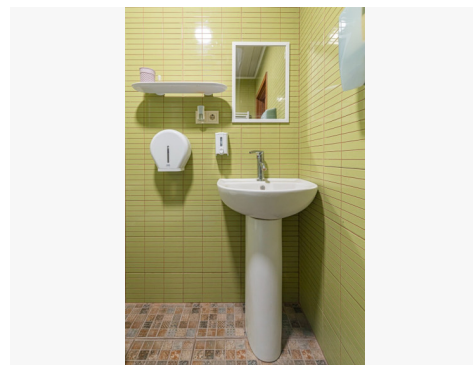
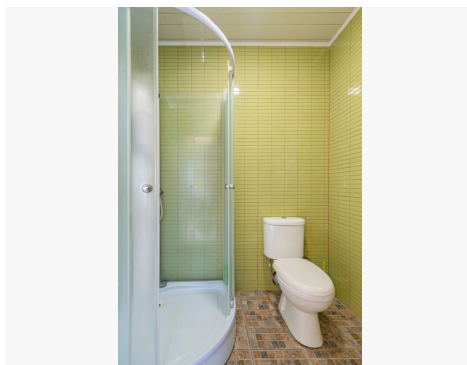
Kontaktiniai duomenys

Telefono numeris: +370 690 81690

Susisiekti el.paštu: rosvita.mazaliauske@capitalrealty.com







CAPITAL
KAUNAS

**PADĖSIU VISAI
NT KLAUSIMAI**

- PIRKIMAS
- PARDAVIMAS
- NUOMA
- KREDITAVIMAS
- VERTINIMAS

**ROSVITA
MAZALIAUSKĖ**

+370 690 81690
rosvita.mazaliauske@capital.lt

PATIKIMAS
BROKERIS
KAUNE