



PARDAVIMAS

## PARDUODAMAS NAMAS SLĒNIO G., MYKOLIŠKIŲ K., VILNIAUS R. SAV., 165 M2 PLOTU, 1 AUKŠTAI

**420 000 €** (2 545.45 €/m<sup>2</sup>)

### PAGRINDINĖ INFORMACIJA

Plotas <b>165.00 m<sup>2</sup></b>	Aukštas <b>1</b>	Kambariai <b>5</b>
---------------------------------------	---------------------	-----------------------

Kaina:	<b>420 000 € (2 545.45 €/m<sup>2</sup>)</b>
Statusas:	Aktyvus
Statybos metai:	2026
Įrengimo lygis	Pilnai įrengtas
Namo tipas	Namas
Pastato tipas	Mūrinis
Pardavimas ar nuoma	Pardavimas

### Papildoma informacija

PARDUODAMAS MODERNUS NAMAS GAMTOS RAMYBĖS APSUPTYJE!!!

Slėnio g. 21 namas – tai šiuolaikiško dizaino ir funkcionalumo derinys, sukurtas žmonėms, vertinantiems ramybę, estetiką ir gyvenimo kokybę. Namas įsikūręs naujame individualių namų kvartale Mykoliškėse, vos keliolika minučių kelio nuo Vilniaus centro. Tai vieta, kur modernus gyvenimo būdas susilieja su gamtos artumu ir privatumu.

Pastatas pasižymi elegantiška, modernia architektūra ir apgalvotu vidaus išdėstymu. Erdvi svetainė su vitriniais langais užtikrina daug natūralios šviesos ir vizualiai jungia namo vidų su terasa bei kiemu. Čia galima mėgautis jaukais šeimos vakarais ar poilsiu gamtos apsuptyje. Interjeras suprojektuotas taip, kad atitiktų šiuolaikinės šeimos poreikius – patogiai suplanuotos gyvenamosios erdvės, miegamieji, darbo kambarys ir pagalbinės patalpos sukuria harmoningą kasdienio gyvenimo ritmą.

Kokybiškos statybos medžiagos ir modernūs sprendimai užtikrina energinį efektyvumą, ilgaamžiškumą bei komfortą visais metų laikais. Pirkėjams suteikiama galimybė pasirinkti – įsigyti namą su daline apdaila arba pilnai įrengtą iki 100 % baigtumo už papildomus 80 000 eurų. Tokia galimybė leidžia namus pritaikyti pagal individualų gyvenimo būdą ir estetinį skonį. Aplink Slėnio g. 21 namą driekiasi rami, žalia aplinka, kuri suteikia pojūtį, jog gyvenai arčiau gamtos, tačiau išlieki netoli miesto. Kaimynystėje – nauji, tvarkingi ir modernūs individualūs namai, kurių gyventojus vienija panašios vertybės: ramybė, kokybė ir patogumas. Mykoliškių kvartalas sparčiai auga, čia formuojasi jauki ir saugi gyvenvietė, pasižyminti švaria aplinka ir gera infrastruktūra.

Šie namai – tai puikus pasirinkimas tiems, kurie nori šiuolaikiško, jaukaus ir kokybiško gyvenimo būsto, leidžiančio kasdien

mėgautis harmonija tarp miesto patogumų ir gamtos ramybės.

---

**BENDRA INFORMACIJA:**

- Bendras plotas – 158 kv. m;
- Sklypo plotas – 20 arų;
- Adresas – Vilniaus r. sav., Rukainių sen., Mykoliškių k., Slėnio g. 21;
- Šildymas – numatytas oras-vanduo;
- Namų tipas – mūrinis;
- Aukštai – 1;
- Numatyta statybų pabaiga – 2026 I ketvirtis.

---

**IŠPANAIVIMAS:**

- Svetainės/virtuvės zona – 57.55 m<sup>2</sup>;
- Miegamasis – 28.75 m<sup>2</sup>;
- Vonios/WC kambarys – 7.09 m<sup>2</sup>;
- Miegamasis – 13.49 m<sup>2</sup>;
- Miegamasis – 14.87 m<sup>2</sup>;
- Koridorius – 7.25 m<sup>2</sup>;
- Dušo/WC kambarys – 3.93 m<sup>2</sup>;
- Rūbinė – 3.14 m<sup>2</sup>;
- Sandėliukas – 10.56 m<sup>2</sup>;
- Holas – 11.32 m<sup>2</sup>;
- Stoginė mašinai – 21.53 m<sup>2</sup>;
- Erdvi terasa po stogu – 95.15 m<sup>2</sup>.

---

**KOMUNIKACIJOS:**

- Kanalizacija – įrengti biologiniai valymo įrenginiai;
- Vanduo – vandens gręžinys kiekvienam namui atskiras;
- Elektra – įvesta į namą ir išvedžiota, 11 kW trifazis.

---

**MEDŽIAGOS IR APDAILA:**

- Pamatai – poliniai su gelžbetoniniu rostverku, apšiltinti putų polisterolu EPS 100 – 200 mm;
- Išorinės namų sienos – silikatiniai blokėliai 18 cm, apšiltinti 30 cm neoporu;
- Grindų šiltinimas – 30 cm putų polisterolu;
- Fasado apdaila – dekoratyvinio tinko plokštės;
- Stogas – plokščias "ICOPAL" dangą; – Stogas apšiltintas
- 35 cm putų polisterolu;
- Langai – naujausios kartos 3 STIKLŲ ALIUMINIAI LANGAI ALURON AS 75 atitinka A++ energetinio efektyvumo klasę;
- Įėjimo durys – ALIUMINIAI ALURON A++ klasės durys.

---

**PRIVALUMAI:**

- Pradėti asfaltuoto kelio įrengimo darbai;
- Namai pastatyti ir įrengti naudojant tik kokybiškas medžiagas;
- Išvedžioti rekuperacijos vėdinimo ortakiai visame name;
- Pilnai surinkti šildymo kolektoriai;
- Panoraminiai langai;
- Sienos tinkuotos cementiniu tinku;

- Išvedžiotas grindinis šildymas, vandentiekis bei kanalizacija; • Namų klasė A++;
- Išlygintas sklypo reljefas, vėja;
- Aptverta sklypo teritorija.

-----  
**VIETA IR SUSISIEKIMAS:**

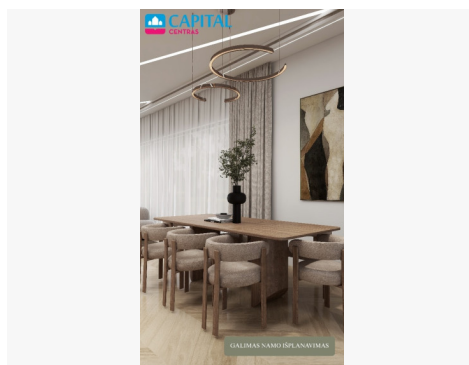
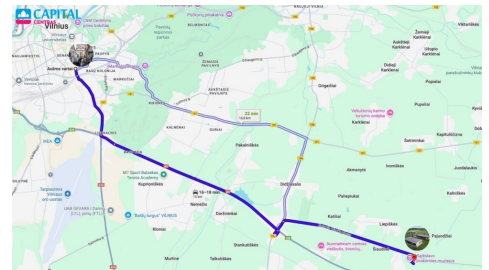
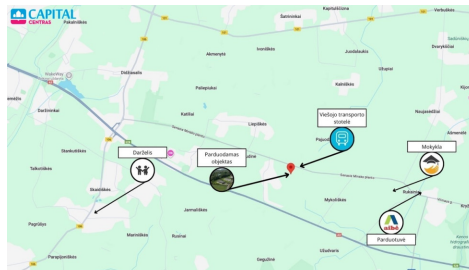
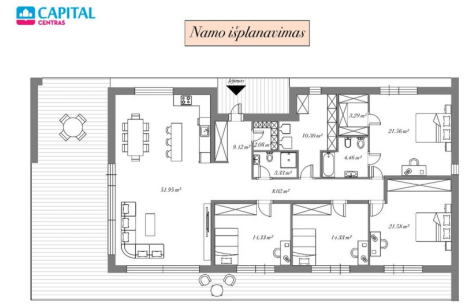
- Vos 16 min. automobiliu iki Vilniaus centro;
- 3.9 km. iki artimiausios parduotuvės;
- 400 m. iki artimiausio viešojo transporto stotelės;
- 7.2 km. iki artimiausio darželio;
- 3.4 km. iki artimiausios mokyklos įstaigos. Visus naujausius CAPITAL nekilnojamojo turto skelbimus rasite mūsų internetiniame puslapyje [www.capital.lt](http://www.capital.lt). Kviečiame apsilankyti!

## Kontaktiniai duomenys

Telefono numeris: +37060084306

Susisiekti el.paštu: [asta.katkauskienes@capitalrealty.com](mailto:asta.katkauskienes@capitalrealty.com)







**CAPITAL CENTRAS**  
*Asta Katkauskienė*  
DIAMOND CLUB  
Reikia pagalbos parduodant ar perkant nekilnojamąjį turtą? Galū būti jūsu asmeniniu brokeriu!  
asta.katkauskienė@capital.lt  
+370 600 84306

