



PARDAVIMAS

## PARDUODAMAS NAMAS SLYVŲ G., GIRKALIŲ K., KLAIPĖDOS R. SAV., 89.04 M2 PLOTU, 1 AUKŠTAI

**219 000 €** (2 459.57 €/m<sup>2</sup>)

### PAGRINDINĖ INFORMACIJA

Plotas	Aukštas	Kambariai
<b>89.04 m<sup>2</sup></b>	<b>1</b>	<b>4</b>

Kaina:	<b>219 000 € (2 459.57 €/m<sup>2</sup>)</b>
Statusas:	Aktyvus
Statybos metai:	2025
Įrengimo lygis	Pilnai įrengtas
Namo tipas	Namas
Pastato tipas	Mūrinis
Pardavimas ar nuoma	Pardavimas

### Papildoma informacija

Parduodamas namas unikaloje vietoje – Girkaliuose, Klaipėdos rajone!

Ieškote ramybės, švaraus oro ir patogaus susisiekimo su kurortais? Parduodame namą išskirtinėje Klaipėdos rajono vietoje – Girkalių seniūnaitijos centre. Tai puikus pasirinkimas šeimai, vertinančiai kokybišką gyvenimą gamtos apsuptyje, bet nenutolstant nuo miesto patogumų.

#### PREIVALUMAI:

Strateginė lokacija: Girkaliai įsikūrę vos už 3 km nuo Baltijos jūros. Tiesiamas dviračių takas patogiams vasaros pasivažinėjimams.

Kurortų kaimynystė: Iki Palangos miesto centro – tik 5 km. Patogus gyvenimas: vaikai lanko mokyklą, būrelius, muzikos mokyklą Palangoje.

Jokio streso: Geras susisiekimas užtikrina, kad kelionės vyktų sklandžiai – čia nėra didmiesčiams būdingų transporto kamščių.

Idealus šeimoms: Didžiulis džiaugsmas tėveliams – vaikų darželis yra tiesiog prie namų!

Aktyvi bendruomenė: Veikia stipri ir aktyvi vietos bendruomenė, kultūros namai, Jūsų patogumui – net trys parduotuvės.

Grynas oras: Svarbiausias akcentas – tai ekologiškai švari zona. Čia nėra jokių pramonės objektų ar taršos šaltinių, tik gaivus pajūrio oras.

Namas pilnai baigtas laukia naujakurių!!!

**IŠPLANAVIMAS:**

Svetainės su virtuve zona 38,51 kv.m  
 Tėvų miegamasis 12,42 kv.m  
 Vaikų miegamasis 9,76 kv.m  
 Vaikų miegamasis 8,83 kv.m  
 San. mazgas 6,94 kv.m  
 San. mazgas 3,30 kv.m  
 Drabužinė 2,42 kv.m  
 Tambūras 3,12 kv.m  
 Katilinės patalpa 3,74 kv.m.

**VIDAUS APDAILA:**

Grindys: laminatas, plytelės  
 Sienos: dažytos, plytelės  
 Lubos: įtempiamos  
 Langai: plastikiniai su stiklo paketais  
 Durys: durys įėjimo – šarvuotos su stiklo paketu, vidaus – medinės.

**APIE NAMĄ:**

Bendras plotas: 89,04 kv. m  
 Užstatytas plotas: 122,00 kv. m  
 Stogo danga: betonas  
 Sienos: blokeliai, apdaila – dekoratyvinis tinkas  
 Šildymas: oras-vanduo  
 Vandentiekis: komunalinis vandentiekis  
 Nuotekų šalinimas: komunalinis nuotekų šalinimas  
 Aukštų skaičius: 1  
 Kambarių skaičius: 4  
 Pastato energinio naudingumo klasė: A++

=====

**PIRKĖJUI TARPININKAVIMO MOKESTIS NETAIKOMAS!!!**

=====

Maloniai kviečiu apžiūrėti šį namą Jums patogiu metu.

Jei norite parduoti, pirkti ar nuomoti savo nekilnojamą turtą, skambinkite, visada padėsiu.

Nemokamai paruošime visus reikiamus dokumentus pirkimui-pardavimui, padėsime gauti paskolą, suorganizuosime turto vertinimą.

Gausite išskirtines finansavimo sąlygas bankuose: Luminor, SEB, SwedBank, Nordea.

**DĖL IŠSAMESNĖS INFORMACIJOS AR APŽIŪROS KREIPTIS Į NEKILNOJAMOJO TURTO BROKERĘ**

Lijaną Navickienę Tel: + 370 652 44406 arba el.p: [lijana.navickiene@capital.lt](mailto:lijana.navickiene@capital.lt)

Netinka objektas? Kreipkitės – rasime alternatyvų.

**PARDUODATE?** Kreipkitės dėl nemokamos konsultacijos, padėsime nustatyti Jūsų objekto rinkos kainą.

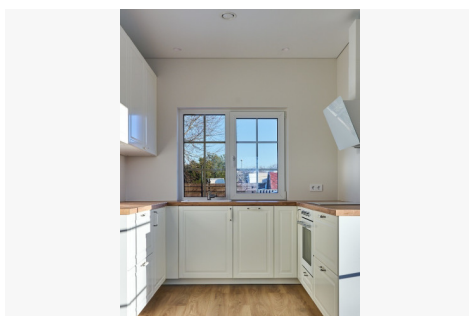
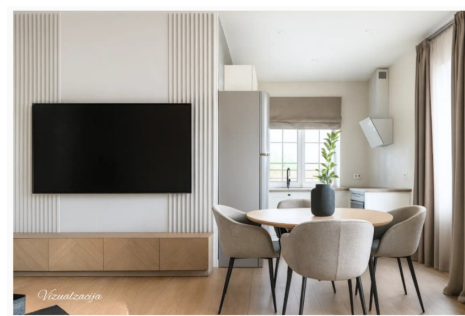
NT agentams – kviečiame bendradarbiauti!

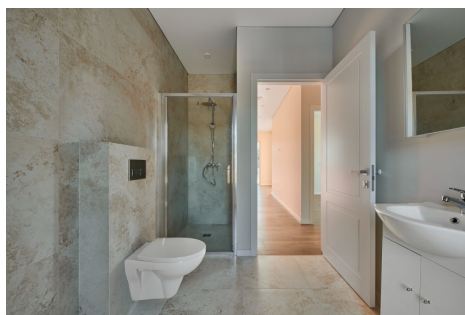
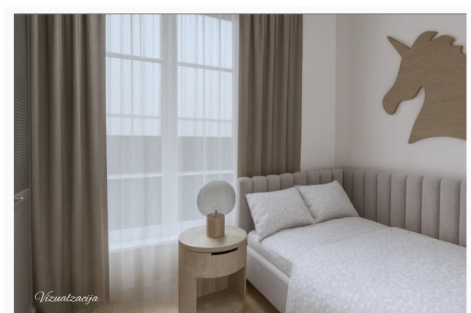
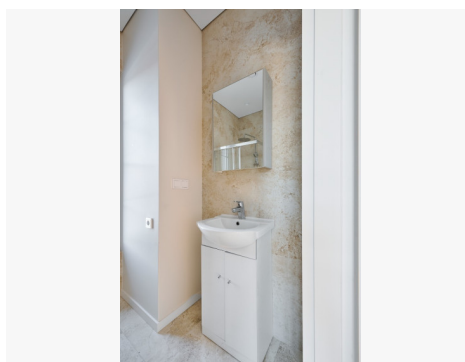
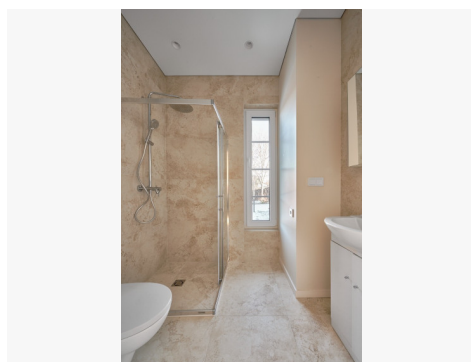
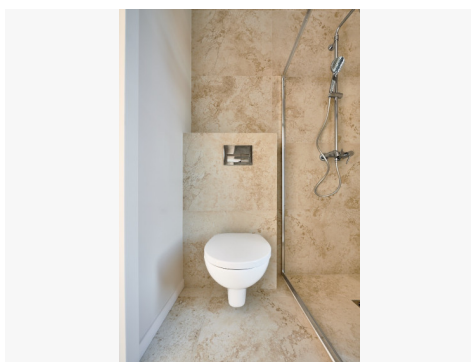
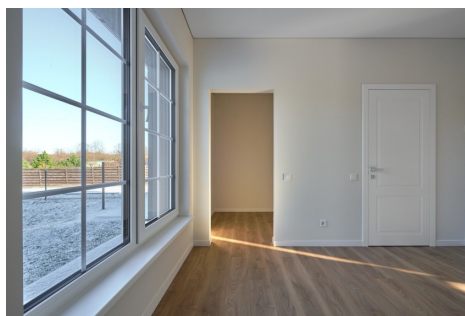
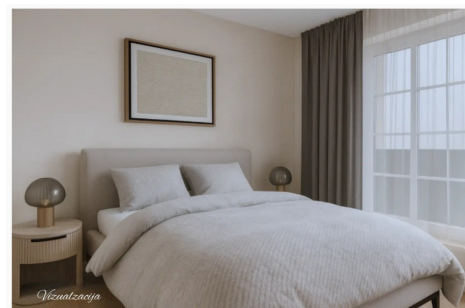
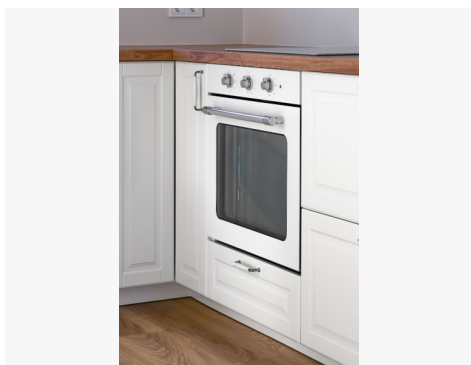
Visus naujausius CAPITAL nekilnojamojo turto skelbimus rasite mūsų internetiniame puslapyje [www.capital.lt](http://www.capital.lt). Kviečiame apsilankyti!

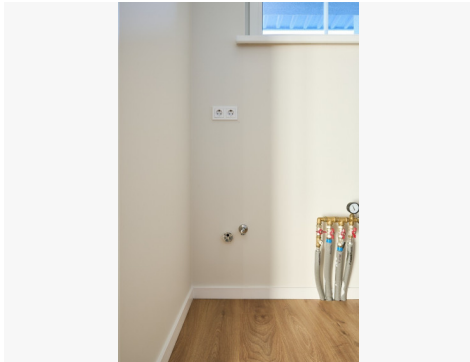
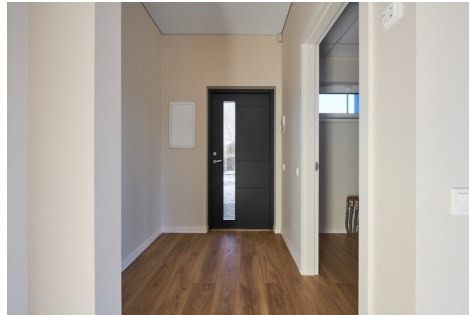
## Kontaktiniai duomenys

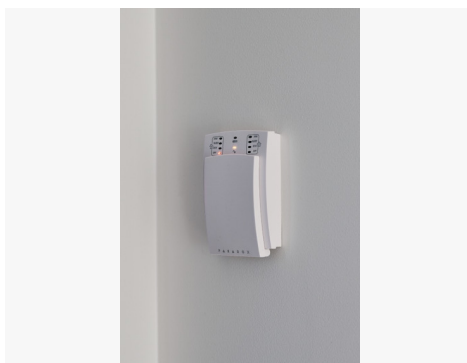
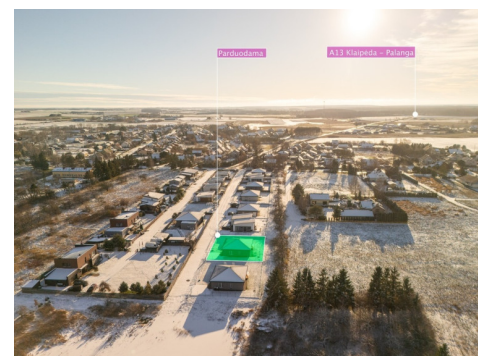
Telefona numeris: +370 652 44406

Susisiekti el.paštu: [lijana.navickiene@capitalrealty.com](mailto:lijana.navickiene@capitalrealty.com)









**CAPITAL**  
KLAIPEDA

*Lijana Navickienė*

Galiu būti jūsų asmenine brokerei!

+370 (952) 44406  
[Lijana.navickiene@capital.lt](mailto:Lijana.navickiene@capital.lt)  
[www.capital.lt](http://www.capital.lt)