



PARDAVIMAS

**PARDUODAMAS NAMAS SMILČIŲ G.,
PALANGOS M., PALANGOS M. SAV., 142 M2
PLOTU, 2 AUKŠTAI****980 000 €** (6 901.41 €/m²)**PAGRINDINĖ INFORMACIJA**Plotas
142.00 m²Aukštas
2Kambariai
4

| | |
|---------------------|---|
| Kaina: | 980 000 € (6 901.41 €/m²) |
| Statusas: | Aktyvus |
| Statybos metai: | 2024 |
| Įrengimo lygis | Dalinė apdaila |
| Namo tipas | Namas |
| Pastato tipas | Mūrinis |
| Pardavimas ar nuoma | Pardavimas |

Papildoma informacija

AUTENTIŠKAS NAMAS PAČIOJE PALANGOS ŠIRDYJE, 149,88 KV. M. PLOTU.

Parduodamas išskirtinis, 2024 m. statybos namas senojoje Palangos dalyje. Tai unikali galimybė įsikurti kurorto centre, mėgaujantis privatumu, aukščiausia A++ energinio naudingumo klase ir architektūra, kuri subtiliai atliepia senosios Palangos dvasią.

Parduoda pats vystytojas. Kainoje jau yra įskaičiuotas PVM.

=====

PAGRINDINIAI PRIVALUMAI:

- Erdvė šeimai: Suplanuoti 3 miegamieji kambariai ir 4 san. mazgai (WC) – maksimalus komfortas kiekvienam šeimos nariui.
- Terasa ir balkonai: kurortinę nuotaiką kuria net 14 kv. m terasa, orientuota į vakarų pusę, bei du erdvūs balkonai.
- Vieta: Senoji miesto dalis – ramybė šalia miesto šurmilio. Jūra tik už 550 m, J. Basanavičiaus alėja – už 800 m.
- Privatumas ir erdvė: 3,36 a. individualaus naudojimo sklypas (plius bendro naudojimo dalis). Teritorija aptverta, įvažiavimas pro automatinius vartus;
- Automobilių parkavimas: 2 vietos automobiliams kieme – tai didžiulė prabanga kurorto centre.
- Kokybė: Statybas vykdė vienas generalinis rangovas (UAB „AKMENS TAKAS“), suteikiantis visas garantijas.

=====

TECHNINĖS CHARAKTERISTIKOS IR KONSTRUKCIJA (A++ klasė):

- Namu kadastruotas plotas 122 kv. m., bet grindų plotas didesnis – 142 kv. m.;
- Sienos: 180 mm silikatiniai blokeliai, apšiltinti net 200 mm FF-PIR medžiaga.
- Langai: „Langana“ A+ klasės 6 kamerų rėmai su 3 stiklų paketais.
- Stogas: Medinis karkasas su kokybiška skardos danga ir papildomu stoglangiu natūraliai šviesai.
- Aplinka: Kiemas išklotas prabangiomis itališkais granito trinkelėmis, aplinka profesionaliai apželdinta.

=====

INŽINERINIS KOMFORTAS:

- Šildymas: oras–vanduo (aeroterminė) šildymo sistema. Šis katilas taip pat ruošia karštą vandenį.
- Vėdinimas: Sumontuoti rekuperaciniai agregatai užtikrina sveiką mikroklimatą nuo pirmos dienos.
- Komunikacijos: Miesto vandentiekis ir nuotekos.

=====

VIDAUS APDAILA – JŪSŲ LAISVĖ:

- Registruotas namo baigtumas – 100 proc. Vidinės gipso pertvaros dar nesumontuotos, tai suteikia Jums unikalią laisvę keisti išplanavimą pagal savo poreikius.
- Papildoma galimybė: Pardavėjas gali atlikti pilną apdailą „iki rakto“ bei pasiūlyti interjero dizainerio paslaugas.

=====

VIETA MIESTE:

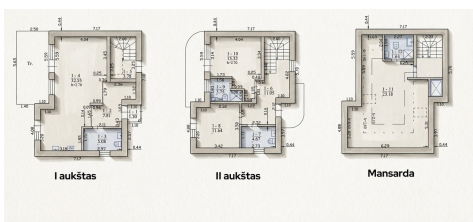
- Jūra: 550 m.
- J. Basanavičiaus al.: 800 m.
- Palangos koncertų salė: 1 000 m.
- Mokykla: 400 m.
- Restoranas: 100 m.
- Dviračių ir pėsčiųjų takai: 300 m.

Visus naujausius CAPITAL nekilnojamojo turto skelbimus rasite mūsų internetiniame puslapyje www.capital.lt. Kviečiame apsilankyti!

Kontaktiniai duomenys

Telefono numeris: +37068669486

Susisiekti el.paštu: jurgita.viciene@capital.lt



CAPITAL
PALANGA

Jurgita Viciene

Reikia pagalbos parduodant
ar perkant nekilnojamąjį turtą?
Galiu būti jūsų asmeninė brokerė!

+370 (686) 69486
jurgita.viciene@capital.lt