



PARDAVIMAS

## PARDUODAMAS NAMAS SPIEČIŪNŲ G., SPIEČIŪNŲ K., MOLĖTŲ R. SAV., 97 M2 PLOTU, 1 AUKŠTAI

**56 000 €** (577.32 €/m<sup>2</sup>)

### PAGRINDINĖ INFORMACIJA

Plotas <b>97.00 m<sup>2</sup></b>	Aukštas <b>1</b>	Kambariai <b>6</b>
--------------------------------------	---------------------	-----------------------

Kaina:	<b>56 000 € (577.32 €/m<sup>2</sup>)</b>
Statusas:	Aktyvus
Statybos metai:	1942
Įrengimo lygis	Pilnai įrengtas
Namo tipas	Namas
Šildymas	Array
Pardavimas ar nuoma	Pardavimas
Ypatumai:	Su baldais, Langai su stiklo paketais, Rūsys, Pirtis

### Papildoma informacija

PARDUODAMAS GYVENAMASIS NAMAS SU 4,48 ha ŽEMĖS SKLYPU SPIEČIŪNŲ KAIME!

Didelis, tvarkingas, erdvus sklypas su beveik 3 ha miško, mediniu 97 kv.m. namu ir ūkiniais pastatais!!! Ši sodyba puikiai tinka mėgstantiems leisti laiką gamtoje. Netoli Virintų ežeras, nuosavas miškas, parduotuvė. Kieme gandrų šeimyna!!

#### BENDRA INFORMACIJA:

- Adresas Molėtų raj., Spiečiūnų k.;
- Sklypo plotas - 4,4874 ha ;

#### PASTATAS:

- Bendras plotas - 97 kv.m.;
- Statybos metai - 1942 m.
- Šildymas - malkomis kūrenama krosnis;

#### ŪKINIAI PASTATAI:

- Kiemo rūsys - 8 kvm;

- Svirnas – 76 kvm;
- Lauko virtuvė – 28 kvm;
- Ūkinis pastatas tvartas – 166 kv.m.;
- Lauko virtuvė – 28 kv.m.;

---

**KOMUNIKACIJOS:**

- Vanduo – nuosavas šulinys;
- Elektra – naujas požeminis elektros 7KW įvadas;
- Šildymas – malkomis kūrenama krosnis;

---

**PRIVALUMAI:**

- Naujai pakeista dauguma langų ;
- Nesenai suremontuotas namo vidus;
- Atlikti kadastriniai matavimai;
- Didelis ir erdvus sklypas;
- Sklypui priklauso apie 3 ha miško;
- Geras privažiavimas – asfalto dangą;
- Puiki vieta gamtos apsuptyje su šalimais esančiu Virintų ežeru ir grybingais miškais;
- Nuolat gyvenama kaimynystė;

---

**ATSTUMAI:**

- Vyrintų ežeras – 900 m;
- PC Aibė– 2500 m;
- Iki Utenos – 27 km
- Iki Molėtų – 12,4 km
- Iki Vilniaus –76,1 km;

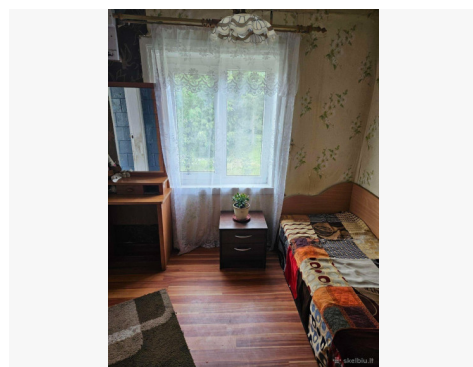
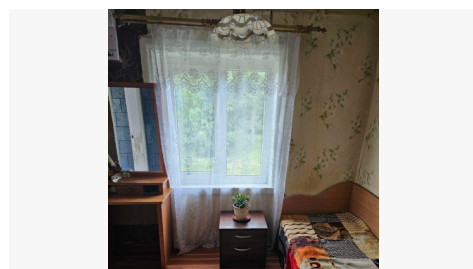
Su rimtu pirkėju kaina derinama!!!! Visus naujausius CAPITAL nekilnojamojo turto skelbimus rasite mūsų internetiniame puslapyje [www.capital.lt](http://www.capital.lt). Kviečiame apsilankyti!

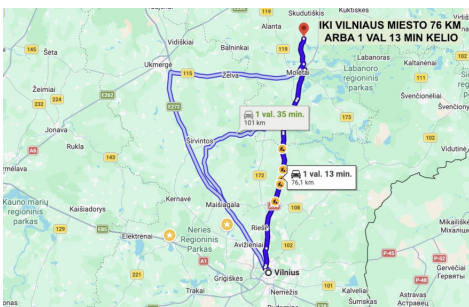
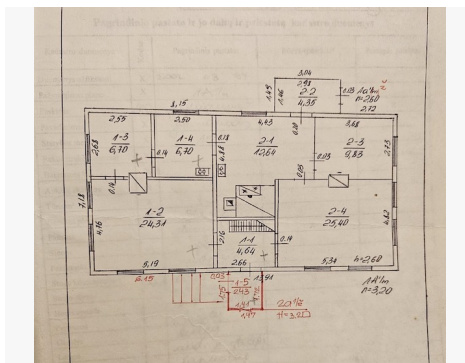
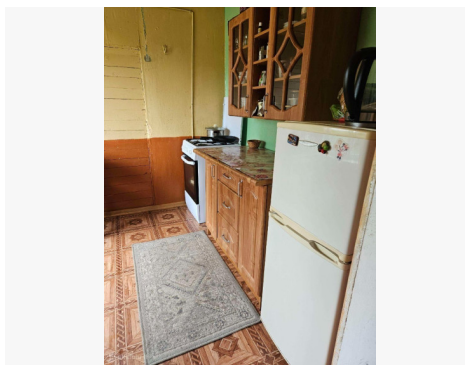
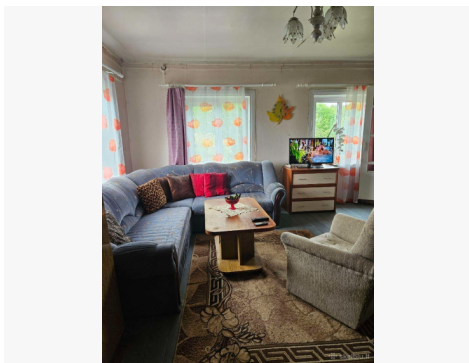
## Kontaktiniai duomenys

Telefono numeris: +37068164881

Susisiekti el.paštu: [paulius.jarusevicius@capital.lt](mailto:paulius.jarusevicius@capital.lt)







**CAPITAL TEAM**

*Paulius Jarusevičius*

Reikia pagalbos parduodant ar perkant nekilnojamąjį turtą? Galtu būti Jūsų asmeniniu brokeriu!

paulius.jarusevicius@capital.lt  
+370 (681) 64 881

**GOLDEN CLUB**