



PARDAVIMAS

PARDUODAMAS NAMAS STASIO KRASAUSKO G., VILNIAUS M., VILNIAUS M. SAV., 212.94 M2 PLOTO, 2 AUKŠTAI

379 000 € (1 779.84 €/m²)

PAGRINDINĖ INFORMACIJA

Plotas	Aukštas	Kambariai
212.94 m²	2	5

Kaina:	379 000 € (1 779.84 €/m²)
Statusas:	Aktyvus
Statybos metai:	2017
Įrengimo lygis	Pilnai įrengtas
Namo tipas	Namas
Šildymas	Array
Pastato tipas	Mūrinis
Pardavimas ar nuoma	Pardavimas

Papildoma informacija

PARDUODAMAS STILINGAI IR JAUKIAI ĮRENGTAS NAMAS ŠEIMAI RAMIOJE „KALVŲ SLĖNIO“ GYVENVIETĖJE, STASIO KRASAUSKO GATVĖJE.

„Kalvų slėnis“ – gyvenamųjų namų kvartalas vaizdingoje vietoje, pietvakarinėje Vilniaus miesto dalyje. Sutvarkyta ir apšviesta teritorija, veikiantis vaikų darželis, parduotuvė, vaikų žaidimų erdvės, tinklinio bei krepšinio aikštelės, keli tvenkiniai ir išskirtinis reljefas su plačiomis panoramomis – visa tai kuria patogią ir jaukią aplinką gyvenimui.

Namas suplanuotas galvojant apie komfortą ir praktiškumą, pritaikytas didelei šeimai arba dirbantiems iš namų.

Buvęs garažas šiuo metu pritaikytas sporto kambariui, sandėlavimui arba darbo veiklai – tai puiki erdvė aktyviam laisvalaikiui ar hobiams. Automobiliams įrengta erdvi stoginė, talpinanti du automobilius.

Namui priklauso didelė terasa, puikiai tinkanti rytinei kavai ar vakariniams pasibuvimams su šeima ir draugais. Sklype taip pat įrengtas atskiras pastatas – pirtis, suteikianti galimybę mėgautis poilsiu ir atsipalaidavimu savo namų aplinkoje.

Didelis kiemas pritaikytas poilsiui, vaikų žaidimams bei laisvalaikiui gryname ore. Teritorija aptverta ir saugoma, kaimynystė solidi ir puoselėjanti aplinką. Privažiavimas prie namo tvarkingas ir patogus.

Tai puikus pasirinkimas ieškantiems ramybės, saugumo ir išvystytos infrastruktūros vienoje vietoje.

BENDRA INFORMACIJA:

- Adresas: Krasausko g. 8, Vilnius;
- Sklypo plotas: 11,37 a;
- Statybos metai: 2017 m.;
- Statybinė medžiaga: mūras;
- Bendras plotas: 212.94 kv.m.;
- Aukštų skaičius: 2;
- Kambarių skaičius: 5;
- San. mazgų skaičius: 3;
- Garažo/sporto kambario plotas: 44.18 kv.m.
- Pirtis – 26 kv.m. (pirtis, kūrenama malkomis, priepirtis, dušas).
- Dujinis šildymas;
- Kondicionieriai ;
- Židiny;.
- Puiki vieta gyventi šeimai – gerai išvystyta infrastruktūra: asfaltas, visuomeninis transportas, parduotuvė, darželis, visos miesto komunikacijos, šviesolaidis;

IŠPLANAVIMAS

PIRMAS AUKŠTAS:

- Sporto kambarys – 44.18 kv.m.;
- Katilinė – 7,27 kv.m.;
- Tambūras – 7,48 kv.m.;
- San. mazgas – 2,05 kv.m.;
- Virtuvė su svetaine – 49.54 kv.m.;
- Erdvi lauko terasa;
- Stoginė dviems automobiliams.

ANTRAS AUKŠTAS:

- Koridorius – 5,74 kv.m.;
- San. mazgas – 5,58 kv.m.;
- Kambarys – 14,73 kv.m.;
- Kambarys – 19,31 kv.m.;
- Drabužinė – 14,34 kv.m.;
- Kambarys – 25,12 kv.m.;
- Drabužinė/darbo kambarys – 12.68 kv.m.;
- San. mazgas – 4.92 kv.m.

PAPILDOMA INFORMACIJA:

- Šiuolaikiškas interjeras;
- Erdvės kupinos saulės šviesos;
- Didelė lauko terasa;
- Įrengta pirtis;
- Stoginė, talpinanti 2 automobilius;
- Parduodama su baldais;
- Namo svetainėje įrengtas židiny;.
- Solidi kaimynystė.

APDAILA, ĮRENGIMAS:

- Namų pamatai –grunto tyrimas, gręžtiniai poliniai su gelžbetoniniu rostverku, apšiltinti iš vidaus 10 cm ir iš išorės 15 cm putų polistirolu;
- Išorinės namo sienos – iš keramikinių molio blokelių "Wienerberger Porotherm 25 P+S", storis 25 cm, apšiltintos 20 cm storio polistirolu;
- Sienų apdaila – fasadinis dekoratyvinis dviejų spalvų tinkas;
- Perdengimas – gelžbetoninės plokštės;
- Pertvaros – "Wienerberger Porotherm 11";
- Stogo dangą – "Trapecinis profilis T-18 trapecija" vienslaidis, iš skardos, apšiltintas 25 cm vata;
- Stogo lietaus nuvedimas – lietvamzdžiai, latakai;
- Langai – "Kommerling76" plastikiniai, šešių kamerų profilis, trijų stiklų;
- Grindinis šildymas abiejuose aukštuose, apšiltos 20 cm polistirolu;
- Sutvarkytas namo gerbūvis (trinkelės, žolė).

KOMUNIKACIJOS:

- Šildymas: dujomis;
- Vandentiekis/kanalizacija: miesto;
- Šviesolaidinis internetas;
- Signalizacija;

INFRASTRUKTŪRA:

- ~10.04 km iki Vilniaus miesto centro;
- ~11 km iki Trakų;
- ~0.16 km iki artimiausios viešojo transporto stotelės;
- ~2.67 km iki prekybos centro "Maxima";
- ~2.99 km iki Šeimos medicinos klinikos.

PREKYBOS CENTRAI:

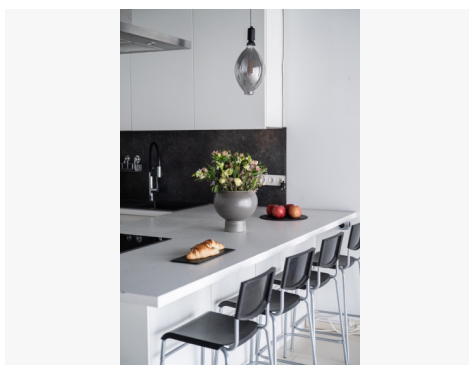
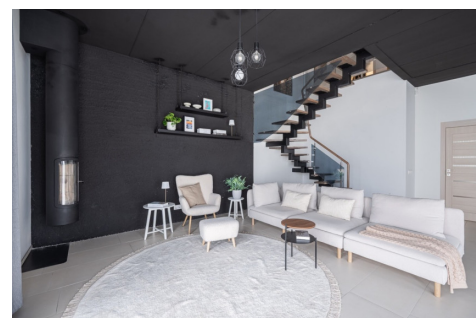
- ~ 400 m – Parduotuvė "Čia";
- ~ 1.00 km – Rimi;
- ~ 2.30 km – Norfa;
- ~ 2.50 km – IKI.

Visus naujausius CAPITAL nekilnojamojo turto skelbimus rasite mūsų internetiniame puslapyje www.capital.lt. Kviečiame apsilankyti!

Kontaktiniai duomenys

Telefono numeris: +37061265505

Susisiekti el.paštu: patricija.bubulaite@capitalrealty.com



GALIMAS BALDŲ APSTATYMAS



GALIMAS BALDŲ APSTATYMAS



GALIMAS BALDŲ APSTATYMAS

