



PARDAVIMAS

PARDUODAMAS NAMAS ŠV. ANTANO G., DIDŽIASALIO K., VILNIAUS R. SAV., 110.14 M2 PLOTO, 1 AUKŠTAI

470 000 € (4 267.30 €/m²)

PAGRINDINĖ INFORMACIJA

Plotas	Aukštas	Kambariai
110.14 m ²	1	4

Kaina: **470 000 € (4 267.30 €/m²)**

Statusas: Aktyvus

Statybos metai: 2023

Įrengimo lygis: Pilnai įrengtas

Namo tipas: Namas

Šildymas: Array

Pastato tipas: Mūrinis

Pardavimas ar nuoma: Pardavimas

Ypatumai: Skalavimo mašina, Su baldais, Vonia, Dujos, Elektra, Vandentiekis, Langai su stiklo paketais, Miesto kanalizacija, Signalizacija, Vietinė kanalizacija, Dušas, Virtuvė sujungta su kamb., Šaldytuvas

Papildoma informacija

IEŠKOTE GYVENAMOJO NAMO KALNĖNŲ IR PAVILNIO PUSĖJE?

TURIME JUMS PASIŪLYMĄ NAUJAME ŠV. ANTANO KVARTALE SU VISA INFRASTRUKTŪRA IR POILSIO ZONA!

PARDUODAMAS PILNAI ĮRENGTAS DVIBUTIS NAMAS SU ERDVIA TERASA IR 5 ARŲ SKLYPU!

TIK 9 KM IKI VILNIAUS CENTRO!

PRIVALUMAI:

- Namas pilnai įrengtas, tad jokių papildomų rūpesčių – ateinate ir gyvenate!;
- Asfaltuotas kelias iki pat namų;
- Visos komunikacijos, dujinis šildymas;
- Funkcionalus ir patogus patalpų išplanavimas, garažas jūsų automobiliui;
- Pilnai sutvarkytas gerbūvis – terasa, veja, trinkelėmis išgrįstas kiemas;
- Kvartalo bendro naudojimo zona (krepšinio aikštelė, teniso kortai, vaikų žaidimų aikštelė, fontanas ir t.t.) – viskas skirta jūsų poilsiui ir patogumui;
- Uždara, apjuosta tvora gyvenvietės teritorija garantuos jūsų saugumą;
- Patogus ir greitas susisiekimas su miesto centru, kursuoja 58 miesto autobusai;

- Vaikų darželis, vaikų žaidimų aikštelės, sporto užsiėmimai suaugusiesiems – viskas gyvenvietės teritorijoje!
- Jūs įsigysite ne tik namą, bet ir sutvarkytą aplinką, saugią kaimynystę, kartu kursite savo tradicijas, smagiai leisite laisvalaikį šeimos rate ar su draugiškais kaimynais;

BENDROS CHARAKTERISTIKOS:

- Vieta: Vilniaus r., Juodasis kelias;
- Kaina: 470 000 Eur;
- Statybos metai: 2023 m.;
- Energetinė klasė A+;
- Pastato tipas: mūrinis;
- Aukštų skaičius: 1 ;
- Bendras plotas – 110,14 kv. m.;
- Kambarių skaičius: 4 kambariai;
- Sklypo plotas: 5,09 arai;

KOMUNIKACIJOS IR INFRASTRUKTŪRA:

- Šildymas: dujinis;
- Centralizuoti kvartalo nuotekų tinklai bei vanduo įvesti į namą;
- Vanduo – kvartale įrengti du po 100 m gylio gyvenvietės vietiniai gręžiniai;
- Kanalizacija – centralizuoti gyvenvietės valymo įrenginiai;
- Elektra – 10 KW elektros įvadas , trifazė;
- Įrengti gatvių lietaus vandens surinkimo tinklai;
- Gyvenvietė aptverta tvora;
- Gatvių apšvietimas;
- Gyvenvietėje nutiesti šaligatviai;
- Net 80 a žalioji poilsio zona, kurioje įrengti teniso kortas, krepšinio aikštelė, rankinio aikštelė, vaikų žaidimų aikštelė, poilsio zona su suoliukais prie krioklio.
- Patogus privažiavimas asfaltuotu keliu iki gyvenvietės;
- Vaikų darželis „Po saule“ įkurtas gyvenvietės teritorijoje;

PARKAVIMAS

- Prie namo įrengtos parkavimo vietos Jūsų automobiliams;

IŠPLANAVIMAS:

Patogus ir funkcionalus išplanavimas;

SKLYPAS:

- 5,09 a sklypas;
- Aptverta teritorija, įrengti įvažiavimo vartai, varteliai, pasėta veja, betoninės trinkelės;

ATSTUMAI:

- ~ 9 km iki Vilniaus miesto centro;
- ~2 km iki Vilniaus r. Nemėžio vaikų lopšelio-darželio;
- ~ 100 m iki autobuso stotelės;
- ~ 2,5 km iki Vilniaus vaikų darželio „Naminukas“;
- ~ 1,7 km iki Vilniaus r. Nemėžio Šv. Rapolo Kalinausko gimnazijos;
- ~ 3,3 km iki Vilniaus „Vilnies“ pagrindinės mokyklos;
- ~ 3,3 km iki Vilniaus „Vilnies“ pagrindinės mokyklos;
- ~ 3,3 km iki Vilniaus Pavilnio pagrindinės mokyklos;
- ~ 1,8 km iki PC „IKI“, V. Sirokoslės g. 17 ;
- 2 km iki PC „AIBĖ“, V. Sirokoslės g. 19;

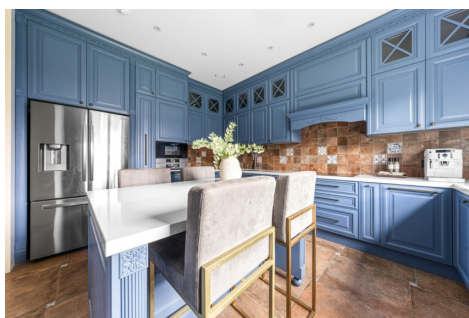
Šv. Antano kvartalas įsikūręs Vilniaus rajone, šalia Pavilnio – tai naujas modernus gyvenamųjų namų projektas, įsikūręs vaizdingoje teritorijoje. Vystytojo sukurta kvartalo koncepcija su visa inžinerine, gyvenimo bei laisvalaikio infrastruktūra.

Gyventojų poreikiams įrengta poilsio zona su krepšinio, rankinio aikštele, teniso kortais, fontanu bei vaikų žaidimo aikštele. Jūsų vaikams čia bus gera ir saugu augti. Uždaroje, tvora apjuostoje gyvenvietės teritorijoje įsikūrė vaikų darželis „Po saule“. Čia gausu žalumos, todėl Jūs grįžę namo puikiai pailsėsite ir atsipalaiduosite nuo kasdienio miesto šurmulo. Visus naujausius CAPITAL nekilojamojo turto skelbimus rasite mūsų internetiniame puslapyje www.capital.lt. Kviečiame apsilankyti!

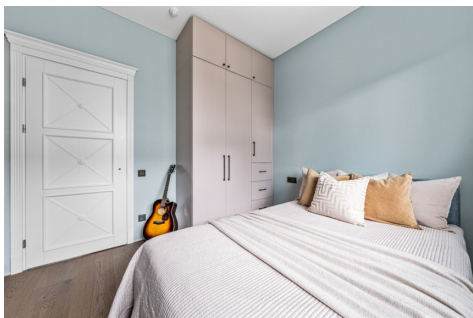
Kontaktiniai duomenys

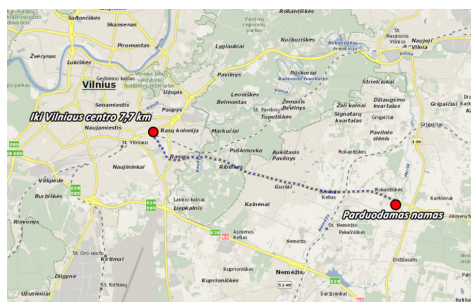
Telefono numeris: +370 686 78264

Susisiekti el.paštu: lilija.balasiene@capitalrealty.com









CAPITAL CONSULTING Blue Star Club 2024

Lilija Balaišienė
NT BROKERĖ / BIURO VADOVĖ

Patikėkite savo turtą profesionalui!

+370 686 78 264
lilija.balaisiene@gmail.com