



PARDAVIMAS

PARDUODAMAS NAMAS ŠV. JONO G., RIEŠĖS VS., VILNIAUS R. SAV., 195.43 M2 PLOTU, 2 AUKŠTAI

399 000 € (2 041.65 €/m²)

PAGRINDINĖ INFORMACIJA

Plotas	Aukštas	Kambariai
195.43 m²	2	5

Kaina:	399 000 € (2 041.65 €/m²)
Statusas:	Aktyvus
Statybos metai:	2010
Įrengimo lygis	Pilnai įrengtas
Namo tipas	Namas
Pastato tipas	Mūrinis
Pardavimas ar nuoma	Pardavimas

Papildoma informacija

PARDUODAMAS ERDVUS, KLASIKINIO STILIAUS NAMAS, UŽDARAME GYVENAMŲJŲ NAMŲ KVARTALE!

Namas išsiskiria klasikiniu dizainu, kokybišku įrengimu ir patogiu išplanavimu. Jame yra 4 izoliuoti kambariai, atskira svetainė ir virtuvė, keli vonios kambariai bei pagalbinės patalpos. Vidaus interjere dominuoja šviesūs tonai ir subtilūs klasikinio stiliaus akcentai, kuriantys jaukią bei solidžią namų atmosferą.

Sklypas – 10.59 arų, tvarkingas ir prižiūrėtas, su įrengta terasa ir automatiniais įvažiavimo vartais. Namas įsikūręs uždaroje, saugioje gyvenvietėje su asfaltuotu privažiuoimu bei patogiu susisiekimu su miesto centru.

Puikus pasirinkimas šeimai, ieškančiai kokybiško, išskirtinio būsto ramioje vietoje.

PRIVALUMAI

- Kokybiškai įrengtas ir puikiai išlaikytas klasikinio stiliaus namas;
- Funkcionaliai išplanuotas dviejų aukštų namas;
- Parduodamas su didžiąja dalimi baldų ir buitinės technikos;
- 2 san.mazgai;
- Yra ir dušas, ir vonia;
- Įrengta 16 kW galios saulės elektrinė su 25kWh talpos elektros energijos kaupikliu ;
- Erdvi drabužinė;
- Įrengtas kondicionierius;
- 37.75 kv.m garažas;

- Aptverta namo teritorija;
- Kieme išklotos trinkelės;
- Išpuoselėta namo aplinka;
- Saugi, solidi kaimynystė;
- Uždaras kvartalas, yra įvažiavimo vartai į kvartalą;
- Asfaltuotas privažiavimas;
- Ramybė, privatumas ir gamtos grožis;
- Žalumos apsupis, atokiau nuo miesto;
- Netoliese prekybos centrai, mokyklos, darželiai.

BENDRA INFORMACIJA

- Namų plotas – 195.43;
- Statybos metai – 2010 m;
- Aukštų skaičius – 2;
- Kambarių skaičius – 5;
- Namų tipas – mūrinis;
- Šildymas – geoterminis;
- Sklypo plotas – 10.59 a.

INFRASTRUKTŪRA:

~ 18.70 km iki Katedros aikštės.

PREKYBOS CENTRAI

- ~ 2.70 km – RIMI;
- ~ 3.50 km – IKI;
- ~ 3.90 km – IKI.

MOKYKLOS

- ~ 4.00 km – Vilniaus r. Avižienių gimnazija;
- ~ 4.70 km – Riešės gimnazija;
- ~ 5.60 km – Vilniaus r. Sudervės Mariano Zdziechovskio pagrindinė mokykla.

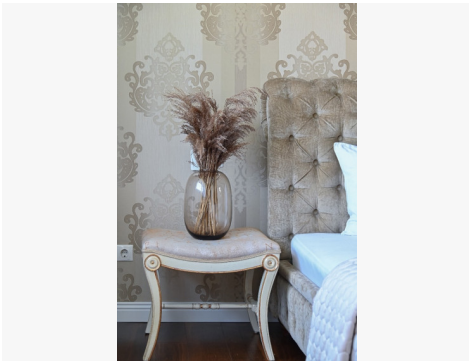
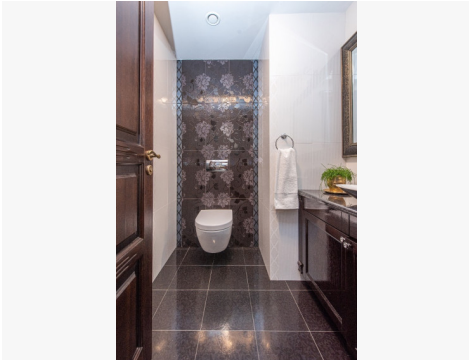
DARŽELIAI

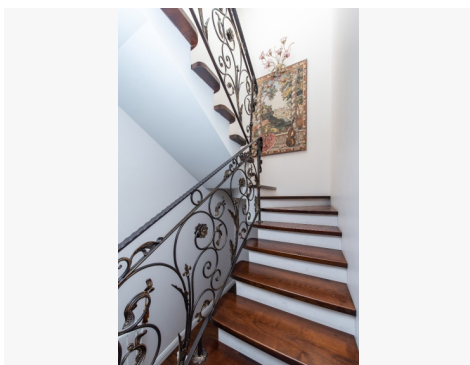
- ~ 3.70 km – Vilniaus r. Avižienių vaikų lopšelis-darželis;
- ~ 4.90 km – Vilniaus r. Riešės vaikų darželis;
- ~ 4.90 km – Viešoji įstaiga "Gandrų lizdas". Visus naujausius CAPITAL nekilnojamojo turto skelbimus rasite mūsų internetiniame puslapyje www.capital.lt. Kviečiame apsilankyti!

Kontaktiniai duomenys

Telefono numeris: +37068451978

Susisiekti el.paštu: paulius.banevicius@capitalrealty.com





Atskira skalbykla/katīne



